

SCOUT verktygslåda

Läroplan

aSsessing Competences fOr fUTURE

Profil**PASS**
SCOUT



Erasmus+



SCOUT "aSsessing Competences fOr fUTure" är ett projekt som är kopplat till utvecklingen av ProfilPASS – ett instrument för kompetensbedömning. Det riktar sig till rådgivare som arbetar med nyanlända invandrare i sex europeiska länder som för fram nyanlända invandrares potential och intressen för kompetensutveckling.

Europeiska kommissionens stöd för produktionen av denna publikation utgör inget godkännande av innehållet, vilket endast återspeglar författarnas åsikter, och kommissionen kan inte hållas ansvarig för användningen av informationen som omfattas i denna publikation.

Detta projekt finansieras av Europeiska kommissionen genom Erasmus+-programmet. (KA204 - Strategiska partnerskap inom vuxenutbildning).

Publikationen koordineras av:



The SCOUT-Toolkit

Curriculum for counsellors

Innehållsförteckning

1 **Introduktion s.4**

- 1.1 Målgruppen och dess behov s.54
- 1.2 Läroplanens mål s.5
- 1.3 SCOUT verktygslåda s.6
- 1.4 Handbok för rådgivare s.6
- 1.5 Genomförandet av utbildningen s.7

2 **Läroplan s.8**

- 2.1 Modul 1 – Verktyg som underlättar rådgivningsprocessen s.8
 - a) Verktyg som underlättar stegen innan rådgivningen (individuellt arbete för nyanlända invandrare som förberedelse inför rådgivningsprocessen) s.8
 - b) Använda verktyg för att underlätta att övervinna språkbarriären (arbete med rådgivaren) s.8
 - c) Strukturering av rådgivningsprocessen (dokumentmappar, intervjumallar, etc.) s.9
- 2.2 Modul 2 – Verktyg för självbedömning s.10
- 2.3 Modul 3 – ProfilPASS på enkelt språk s.12
 - a) Steg under rådgivningsprocessen s.13

1. Introduktion

Det Erasmus+-finansierade EU-projektet SCOUT fokuserar på erkännandet av nyanlända invandras färdigheter, kvalifikationer och kompetenser genom att utveckla och använda en rad verktyg för att bedöma och dokumentera färdigheterna. Baserat på kompetensanalys och med vägledning av rådgivare kommer nyanlända invandrare enklare få arbete, utbildning och träning som passar deras kompetenser på bästa sätt. SCOUT hjälper nyanlända invandrare att utveckla sin fulla potential. Projektet erbjuder innovativa lösningar för att stödja integrationen av personer med en missgynnad bakgrund och med färre möjligheter när det kommer till integration på arbetsmarknaden och i samhället.

Flera verktyg har utvecklats för att underlätta bedömningen och dokumentationen av nyanlända invandras färdigheter, till exempel:

- ⇒ SCOUT verktygslåda omfattar flera rådgivningsverktyg,
- ⇒ ProfilPASS på enkelt språk, en anpassad version av det redan etablerade verktyget ProfilPASS,
- ⇒ Läroplan för rådgivare som har hand om utbildningen,
- ⇒ och Handbok för rådgivare för att underlätta användningen av de utvecklade verktygen.

Läroplanen utvecklades för att ge vägledning och fungera som en referenspunkt under utbildningen som sker under andra året av projektets tidslängd. Den innehåller alla verktyg och föreslår aktiviteter/metoder som kan användas under utbildningen. Läroplanen fungerar på så vis som ett ramverk som ger grundläggande information om utbildningen, samtidigt som de föreslagna aktiviteterna och metoderna fritt kan tolkas och justeras individuellt av rådgivaren.

Den innehåller tre moduler:

- ⇒ **Modul 1** – Verktyg som underlättar rådgivningsprocessen,
- ⇒ **Modul 2** – Verktyg för självbedömning och
- ⇒ **Modul 3** – ProfilPASS på enkelt språk.

Varje utbildningsgrupp kan bestämma betydelsen av de olika modulerna och vilken del som de vill fokusera på beroende på sina faktiska behov och klienternas behov (nyanlända invandrare). En särskild modul har ägnats åt ProfilPASS på enkelt språk eftersom verktyget har modifierats och anpassats för att möta nyanlända invandras behov och är som sådant kärnan i SCOUT-projektet.

Det finns ingen föreslagen tidslängd för varje modul eftersom det beror på flera faktorer, som rådgivarens tidigare erfarenhet, tillgänglig tid och det faktiska behovet eller intresset av ett visst verktyg.

SCOUT-projektet leds av Tyska institutet för vuxenutbildning - Leibniz-centret för livslångt lärande (DIE) i rollen som samordnare tillsammans med partnerorganisationer från Grekland, Österrike, Sverige, Slovenien och Spanien.

Varje projektpartner kommer att testa SCOUT verktygslåda med 20 nyanlända invandrare. Testfasen kommer att utvärderas genom att fokusera på nyanlända invandrare, rådgivare och representanter från organisationer som antingen utbildar nyanlända invandrare eller arbetar med dem. När testfasen har utvärderats kommer resultaten att användas för den slutgiltiga granskningen av verktygen. Projektpartnererna kommer att kontakta arbetsförmedlingar, utländska myndigheter, språkskolor och andra institutioner för rekrytering av nyanlända invandrare; 120 personer bör dra nytta av rådgivningen med SCOUT verktygslåda.

1.1 Målgruppen och dess behov



Målgruppen är rådgivare som arbetar med vuxenutbildning och som är intresserade av att använda SCOUT verktygslåda i sitt dagliga arbete. Läroinstitutioner och rådgivare har utmaningen att avgöra värdet och nyttan av färdigheter som nyanlända invandrare har fått genom arbetserfarenhet, utbildning eller genom informellt lärande i sina ursprungsländer. För nyanlända invandrare är det svårt att få något erkännande eller formell examen för sina kompetenser. Därför har nyanlända invandrare ett stort behov av att synliggöra sina informella kompetenser.

Läroplanen är en del av stödåtgärderna för rådgivare som ger vägledning till nyanlända invandrare så att de enklare ska kunna hitta arbete, utbildning eller träning.

För att kunna ge en framgångsrik rådgivning är det viktigt – eller till och med nödvändigt – att rådgivare har tillgång till verktyg som synliggör klienternas kompetenser. I synnerhet är erkännandet av lärande som är kopplat till vardagliga aktiviteter av betydelse för nyanlända invandrare och det har inte erbjudits av utbildnings- eller träningsinstitutioner.

Att arbeta med målgruppen nyanlända invandrare kräver inte bara särskild kompetens inom rådgivning, som till exempel interkulturell kompetens och grundläggande psykologisk kunskap vid hantering av trauma, utan det kräver också särskilt anpassade metoder. När det kommer till rådgivning för kompetensbedömning tillhandahåller SCOUT verktygslåda, vilket är grunden för läroplanen, en mängd olika skraddarsydda verktyg för nyanlända invandrare med ProfilPASS på enkelt språk som sin centrala del. Det skapades särskilt som en flexibel verktygslåda som ger rådgivare många olika alternativ för att de ska passa klienternas individuella behov.

1.2 Läroplanens mål



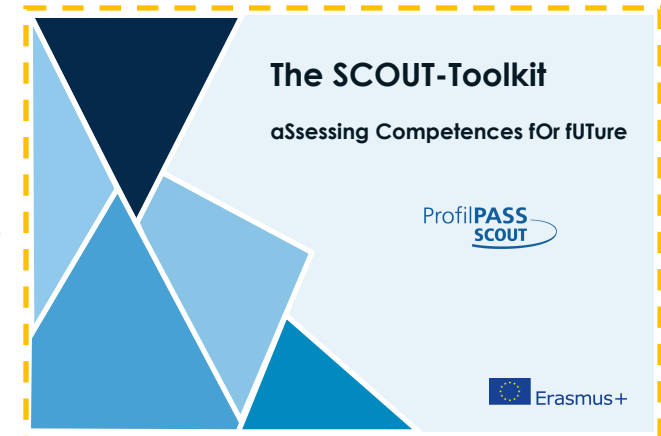
Läroplanens mål är att ge riktlinjer för utbildningen av rådgivare som arbetar med nyanlända invandrare och som vill använda verktygslådan som skapades inom SCOUT-projektet. Läroplanen innehåller en förklaring till de olika verktygen och hur man använder SCOUT verktygslåda för att bedöma och dokumentera nyanlända invandrades kompetenser. Genomförandet av läroplanen underlättas av en handbok som omfattar vägledningmetoder om hur man tillämpar SCOUT verktygslåda och ProfilPASS på enkelt språk på bästa sätt.

Läroplanen innehåller alla verktyg som identifierades under projektets första månader. Den föreslår aktiviteter och arbetsmetoder för rådgivare som vill bli förtrogna med de föreslagna verktygen. Träningens mål är att analysera och testa de identifierade verktygen i partnerländerna och samtidigt komma ihåg detaljer kring rådgivares respektive arbetsmiljöer och målgruppens situation.

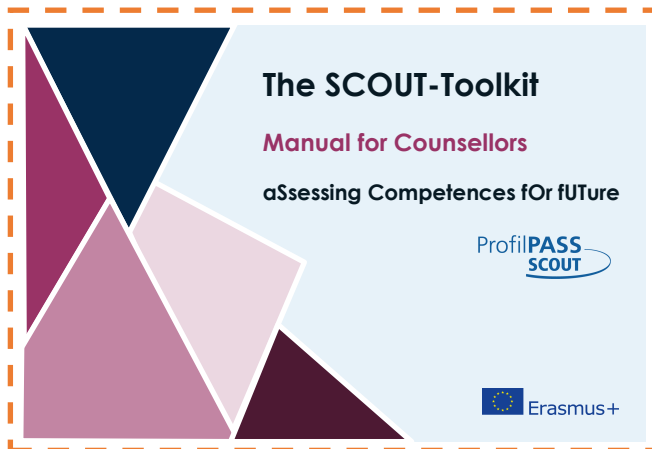
1.3 SCOUT verktygslåda

SCOUT verktygslåda är en samling av olika verktyg för kompetensbedömning som kommer från olika kontexter och är utvecklad av olika organisationer. Det är upp till rådgivare att välja vilka verktyg eller metoder de vill använda under rådgivningsprocessen. Förklaringarna ger rådgivare en idé om den grundläggande strukturen i SCOUT verktygslåda och var man kan hitta vilket verktyg.

SCOUT verktygslåda har sammanställts genom att välja 20 verktyg som var lämpligast för kompetensbedömning från olika länder. Sammantaget täcker verktygen därför en rad olika metodologiska tillvägagångssätt och innehållsområden. De är lättillgängliga för både rådgivare och användarna, t.ex. för självbedömning. Den anpassade versionen av ProfilPASS, ProfilPASS på enkelt språk, är en central del av SCOUT verktygslåda eftersom den målmedvetet har bearbetats för att möta nyanlända invandrares särskilda behov och verklighet.



1.4 Handbok för rådgivare



Handboken ger grundläggande bakgrundsinformation om utvecklingen och målen i SCOUT verktygslåda samt ger rådgivare riktlinjer och kompletterande förklaringar om hur de kan arbeta med SCOUT verktygslåda och ProfilPASS på enkelt språk. Handboken fungerar som ett grundläggande orienteringsramverk för hur verktygslådan kan användas på bästa sätt eftersom användningen även i fortsättningen ska vara flexibel och öppen vara nödvändiga justeringar.

Handbok för rådgivare kompletterar SCOUT verktygslåda och läroplanen. Den omfattar information om hur man använder de listade verktygen, hur man arbetar med ProfilPASS på enkelt språk och underlättar utbildningen.

1.5 Genomförandet av utbildningen

Läroplanen kommer att stödja rådgivarnas utbildning som kommer att organiseras i alla partnerländer. Målet med utbildningen är å ena sidan kvalifikationer av rådgivare som arbetar med SCOUT-verktyg och å andra sidan att utvärdera SCOUT verktygslåda och framför allt ProfilPASS på enkelt språk. Den kommer att organiseras som en kombination av presentationer vid personliga träffar, arbete med SCOUT-verktyg online och slutlig återkoppling och utvärdering ansikte mot ansikte.

Minst 5 rådgivare per partnerorganisation kommer att delta.

Kriterier för urval av rådgivare:

⇒ Det viktigaste urvalskriteriet av rådgivare är att de arbetar med invandrare.

Andra mindre viktiga kriterier är:

⇒ Tidigare erfarenhet med ProfilPASS;

⇒ 3 års arbetserfarenhet som rådgivare;

⇒ Rådgivare som arbetar inom offentlig förvaltning/invandrarföreningar.

Den föreslagna tidslängden för utbildningen är 5 dagar – en kombination av 2 arbetsdagar med personliga träffar och 3 arbetsdagar online. Utbildningen kan antingen börja med arbetet online eller med personliga träffar. Alla kombinationer är möjliga, varje partner kan själv välja den lämpligaste överenskommelsen.

Utbildningsprocessen för verktygen och deras användbarhet kommer att utvärderas. Utbildningen kommer att följas av en testfas då utbildade rådgivare kommer att testa den utvecklade SCOUT verktygslådan med invandrare.

2. LÄROPLAN

2.1 Modul 1 – Verktyg som underlättar rådgivningsprocessen

a) Verktyg som underlättar stegen innan rådgivningen (individuellt arbete för nyanlända invandrare som förberedelse inför rådgivningsprocessen)

Dessa kompetensbedömningsverktyg kan användas innan den faktiska rådgivningsprocessen. Målet med modulerna är att undersöka, analysera och testa verktygen för att göra det möjligt för rådgivare att avgöra deras användbarhet i den egna arbetsmiljön. Här är självbedömningsverktygen presenterade så att klienterna själva kan fylla i en del eller en hel kompetensbedömning inför rådgivningsprocessen.

b) Använda verktyg för att underlätta att övervinna språkbarriären (arbete med rådgivaren)

Här ingår kompetensverktyg som uttryckligen tar itu med språkbarriären mellan rådgivaren och klienten. Dessa verktyg kan antingen användas som ett tillägg i kombination med andra verktyg eller så kan de användas självständigt, t.ex. när klienters språkkunskaper inte är tillräckliga för mer språkorienterade verktyg.

Träningsinnehåll (verktyg)

Färdighetsstöd

Mål

Utbildningsmetoder/-uppgifter

Utbildningsutfall – resultat

- EU-kompetensprofilverktyg för tredjelandmedborgare (EU)
- Bildkort för kompetensbedömning (Tyskland)
- meine-berufserfahrung.de (Tyskland)

Självständig informationssökning, kritisk utvärdering.

Lära känna föreslagna verktyg; ökade vägledningsfärdigheter; granskning av existerande verktyg och metoder.

1. Faktablads kontroll,
2. informationssökning online – utvärdering och åtminstone delvisa tester av varje verktyg,
3. gruppdiskussioner om verktygens användbarhet, kravkontroll,
4. språkkontroll, och allmän användbarhet beroende på arbetsmiljö och målgrupp,
5. diskussion om översättning och omarbeting – behövs det? Och skulle det vara rimligt?

- ⇒ Tillgängliga verktyg – ja/nej
- ⇒ Användbara verktyg – ja/nej
- ⇒ Anpassningsbara verktyg – ja/nej

Träningsinnehåll (verktyg)

- Valideringstolk (Sverige)
- Kompetenskort (Tyskland)

Färdighetsstöd

Kommunikation, språkkunskaper

Att utforska kommunikationsvägar med nyanlända invandrare, att testa verktyg, utvärdera och söka efter alternativ/underlättande verktyg vid behov (beroende på målgrupperna som rådgivaren arbetar med).

Mål

Utbildningsmetoder/-uppgifter

1. Faktablad och kontroller av online-verktyg,
2. diskussioner om användbarhet och tillgänglighet,
3. forskning om existerande verktyg på rådgivarnas språk,
4. diskussioner om möjliga anpassningar och justeringar av verktyg.

Utbildningsutfall resultat

- ⇒ Tillgängliga verktyg – ja/nej
- ⇒ Användbara verktyg – ja/nej
- ⇒ Anpassningsbara verktyg – ja/nej

c) Strukturering av rådgivningsprocessen (dokumentmallar, intervjumallar, etc.)



Denna kategori täcker kompetensbedömningsverktyg som kan hjälpa rådgivarens arbete på olika sätt, till exempel genom att tillhandahålla dokumentmallar eller intervjumallar som en grund för rådgivningsprocessen. Rådgivare kan också kombinera olika verktyg eller flera delar av olika verktyg. Verktygen är uppdelade i två undergrupper. Den första fokuserar på yrkesmässiga kompetenser, den andra på mjuka färdigheter.

omfattande kompetensbedömning

Utbildningsinnehåll

- *ProfilPASS på enkelt språk – anpassad version för målgruppen av nyanlända invandrare (Tyskland) – se modul 3*
- *Kompetensbalans för invandrare (Tyskland)*
- *Kompetensregister (bearbetad version för flyktingar) (Tyskland)*
- *Språk- & kvalifikationsdokumentmapp (Österrike)*
- *Mapping for validation (Sverige)*
- *EU-kompetensprofilverktyg för tredjelandsmedborgare (Europeiska Unionen)*
- *COM(petences) PASS (Österrike)*

Färdighetsstöd

Kompetensbedömning, ökade vägledningsfärdigheter, kritiskt tänkande och jämförelse.

Mål

Att införa verktyg för kompetensbedömning, att utvärdera och testa verktyg, att jämföra och para ihop olika verktyg, att föreslå metoder och anpassningar för genomförande vid behov.

specialiserad kompetensbedömning

Utbildningsinnehåll

yrkesmässigt fokus

- *JobYes (Spanien)*
- *Social ENTrepreneurship for IMMigrants- SENTIM (Grekland)*
- *COM(petences) PASS (Österrike)*
- *Bildkort för kompetensbedömning (Tyskland)*

mjuka färdigheter

- *Prometheus: At the reception (Grekland)*
- *Prometheus: Are you familiar with your teamwork skills? (Grekland)*

Färdighetsstöd

Kompetensbedömning, ökade vägledningsfärdigheter, kritiskt tänkande och jämförelse.

Mål

Att införa verktyg för kompetensbedömning, att utvärdera och testa verktyg, att överväga översättningar/anpassningar/justeringar.

Utbildningsmetoder/ -uppgifter

1. Faktablad och kontroller av online-verktyg,
2. diskussioner om användbarhet och tillgänglighet,
3. utvärdering av verktyg och val av användbara delar – möjlig kombination av flera verktyg för bästa resultat – vilka verktyg fungerar bäst ihop?
4. Diskussioner om möjliga anpassningar och justeringar av verktyg.

Utbildningsutfall – resultat

- ⇒ Tillgängliga verktyg – ja/nej
- ⇒ Användbara verktyg – ja/nej
- ⇒ Anpassningsbara verktyg – ja/nej

Training methods/ tasks

1. Faktablad och kontroller av online-verktyg,
2. diskussioner om användbarhet och tillgänglighet,
3. utvärdering av verktyg och val av användbara delar – möjlig kombination av flera verktyg för bästa resultat,
4. diskussion om potentiella översättningar och anpassningar/justeringar.

Training outcome - result

- ⇒ Tillgängliga verktyg – ja/nej
- ⇒ Användbara verktyg – ja/nej
- ⇒ Anpassningsbara verktyg – ja/nej

2. LÄROPLAN

2.2 Modul 2 – Verktyg för självbedömning

Den andra modulen "Verktyg för självbedömning" innehåller verktyg som klienterna själva kan arbeta med utan rådgivarens stöd och/eller som kan användas som en del av rådgivningsprocessen, till exempel som en uppgift inför rådgivningen eller som en enskild enhet under rådgivningsprocessen.



specialiserad kompetensbedömning

Utbildningsinnehåll

yrkesmässigt fokus

- *Jobskills (Sverige)*
- *meine-berufserfahrung.de (min arbetserfarenhet) (Tyskland)*

mjuka färdigheter

- *Prometheus: Are you familiar with your teamwork skills? (Grekland)*
- *Prometheus: How do I evaluate my communication skills? (Grekland)*

Färdighetsstöd

Kritiskt/konstruktiv utvärdering, breddning av professionellt arbetsområde.

Mål

Att introducera stödverktyg som klienterna kan använda självständigt, att utvärdera och analysera verktygen och deras användbarhet, att diskutera anpassningar om det behövs.

Utbildningsmetoder/ -uppgifter

1. Faktblad och kontroller av online-verktyg,
2. diskussioner om användbarhet och tillgänglighet,
3. analys av lämplighet med tanke på specifik målgrupp,
4. att definiera strategier för genomförandet av verktyg,
5. diskussion om potentiella översättningar och anpassningar/justeringar.

Utbildningsutfall – resultat

- ⇒ Tillgängliga verktyg – ja/nej
- ⇒ Användbara verktyg – ja/nej
- ⇒ Anpassningsbara verktyg – ja/nej

COM(petences)PASS KOM(petenzien)PASS

Department of German Vocational Training, Province of Bolzano

What is it? (Aim of the Tool)

With the help of the competency pass, the participants are enabled to create an overview of their education and training (including volunteer activities). On the basis of this biographical overview, awareness of their individual competences or areas of interest is raised.

Further goals are the promotion of the self-confidence of the participants and support in their decision-making for further education or professional reorientation

Who is it for? (Target Group and (pre)conditions for use of the tool)

The tool addresses adults entering the profession or those interested in continuing education and is thus open to all adults looking for vocational (re-)orientation .

Key Features

The tool can be used for both group seminars and individual exercises. Within the scope of the individual exercises, a second person (at the choice of the participant) can also be consulted in order to enable the comparison of self-image and perception by others. Due to the complexity of the procedure, the counsellors play a decisive role here and the clients will have to be ready to engage in a more time-consuming process .

The COM(petences)PASS for adults comprises 3 central elements:

⇒ Part 1: »Stocktakings« (with regard to various aspects)

⇒ Part 2: Competence analysis

⇒ Part 3: Balance, Vision, Goals

Try the Tool

<http://www.provinz.bz.it/berufsbildung/weiterbildung-meisterausbildung/erwachsenenbildung.asp>

Languages available

German

Further Information

<http://www.provinz.bz.it/berufsbildung/weiterbildung-meisterausbildung/erwachsenenbildung.asp>

Landesdirektion deutschsprachige Berufsbildung

DanfesträÙe 3

39100 Bozen, ITALY

Bilden visar ett exempel på verktygsbeskrivningen eller Faktblad som ingår i SCOUT verktygslåda. SCOUT verktygslåda innehåller 20 faktblad med grundläggande information om varje verktyg.

omfattande kompetensbedömning

Utbildningsinnehåll

- ProfilPASS på enkelt språk – anpassad version för målgruppen av nyanlända invandrare (Tyskland) – se modul 3
- Prometheus: My transferable skills (Grekland)
- eGuide+ (Grekland)
- Mapping for validation (Sverige)
- JobYes (självbehovsanalys och kunskapsportfölj) (Spanien)
- The Unexpressed Talent (Slovenien)

Färdighetsstöd

Kritiskt/konstruktiv utvärdering, breddning av professionellt arbetsområde.

Mål

Att introducera stödverktyg som klienterna kan använda självständigt, att utvärdera och analysera verktygen och deras användbarhet, att diskutera anpassningar om det behövs.



Greece

Tool name of origin	Tool name in English	Publisher	Aim of the tool	Web address
Prometheus Toolkit	Prometheus Toolkit	Prometheus project	<ul style="list-style-type: none"> ⇒ Address the needs of people who are in a process of choosing a profession, unemployed people and/or people who search for a change ⇒ Acquisition and evaluation of soft skills as part of the career development ⇒ The last 8 tools can be implemented in the work with all kind of clients and include topics such as planning, aims setting, balance between personal and professional life, etc. 	http://prometheus.eu.net/
THE NATIONAL ORGANIZATION FOR THE CERTIFICATION OF QUALIFICATIONS & VOCATIONAL GUIDANCE – EOPPEP	The National Organization For The Certification Of Qualifications & Vocational Guidance – EOPPEP	Supervised by the Ministry of Education and Religious Affairs	<ul style="list-style-type: none"> ⇒ Up skilling activities for guidance professionals (Seminars/trainings, meetings and conferences) - Guidance studies, tools & practices, handbooks & publications.-Mobility Informational material.-Publicity activities and joint actions with other European networks at national level to inform students, young people and the general public. 	http://www.eoppep.gr/index.php/en/eoppep-en
Social ENTREpreneurship for Immigrants- SENTIM	Social ENTREpreneurship for Immigrants- SENTIM	Erasmus + Project	<ul style="list-style-type: none"> ⇒ Create relevant and useful methodology for identification of interest for entrepreneurship and competencies needed for entrepreneurship among immigrants 	http://www.sentim.org/wp-content/uploads/2017/09/sentim-results-02-all-tools.pdf
eGuide+ "Quality career guidance for disadvantaged and migrant job seekers"	eGuide+ "Quality career guidance for disadvantaged and migrant job seekers"	Transfer of Innovation project (ToI) Lifelong Learning Project	<ul style="list-style-type: none"> ⇒ Introducing innovative eGUIDE results to career guidance systems in Cyprus, Greece and Slovenia ⇒ Mainstreaming the use of framework and tools ⇒ Making resources available across Europe 	http://equideplus.eu/?lang=en
LIGHTHOUSE Model: Interactive open space for supporting lifelong learning and career paths for migrants.	LIGHTHOUSE Model: Interactive open space for supporting lifelong learning and career paths for migrants.	Implemented by a consortium of seven partners from Austria, Cyprus, Greece, France, Spain and Norway (Erasmus+ funded)	<ul style="list-style-type: none"> ⇒ Establish an innovative approach and tools for supporting lifelong learning and career paths for migrants by tailored counselling and recognition of prior learning to improve skills, employability and mobility 	http://www.lighthouse-project.eu/leadadmin/editors/documents/LIGHTHOUSE_Model_EN.pdf

Utbildningsmetoder /-uppgifter

1. Faktatablad och kontroller av online-verktyg,
2. diskussioner om användbarhet och tillgänglighet,
3. analys av lämplighet med tanke på specifik målgrupp,
4. att definiera strategier för genomförandet av verktyg,
5. diskussion om potentiella översättningar och anpassningar/justeringar.

Utbildningsutfall – resultat

- ⇒ Tillgängliga verktyg – ja/nej
- ⇒ Användbara verktyg – ja/nej
- ⇒ Anpassningsbara verktyg – ja/nej

Denna verktygsgrupp upprättades under forskningen för SCOUT verktygslåda. Den omfattar 54 extra verktyg som har identifierats kunna ge stöd åt rådgivningsprocessen.

2. LÄROPLAN

2.3 Modul 3 – ProfilPASS på enkelt språk

ProfilPASS är ett system för kompetensbedömning som i grund och botten strävar efter att stödja användare i deras personliga och yrkesmässiga utveckling. ProfilPASS på enkelt språk är baserat på ProfilPASS – ett verktyg för identifiering och dokumentering av färdigheter och kompetenser. ProfilPASS på enkelt språk riktar sig framför allt till nyanlända invandrare och hjälper rådgivare i deras arbete med denna målgrupp. >>>>>>>>

Verktyg för omfattande kompetensbedömning

Utbildningssinne

- ProfilPASS-verktyg i allmänhet – översikt/generella idéer/KISS-projektpresentation
- ProfilPASS på enkelt språk – anpassad version för målgruppen av nyanlända invandrare (Tyskland)

Färdighetsstöd

Breddning av professionellt arbetsområde, förståelse för/lärande om rådgivningsprocessen,

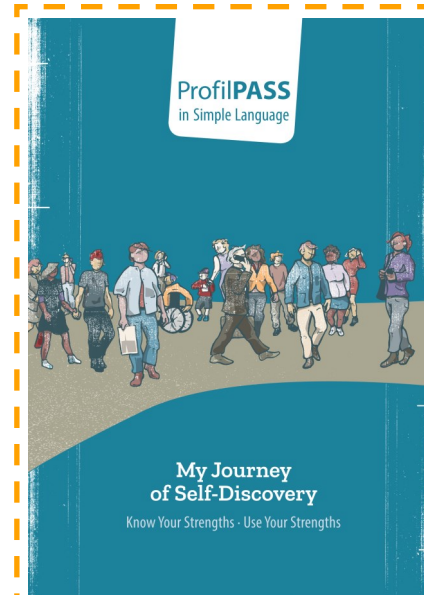
- ◆ Att introducera ProfilPASS på enkelt språk och dess användning under rådgivningsprocessen,
- ◆ att definiera rådgivningsprocessens steg med hänsyn till ProfilPASS på enkelt språk,
- ◆ att utvärdera och analysera verktyg och deras användbarhet,
- ◆ att diskutera lokalisering (potentiella anpassningar i linje med lokala/nationella omständigheter) med hänsyn till invandrare som utbildade rådgivare arbetar med (vid behov),

Mål

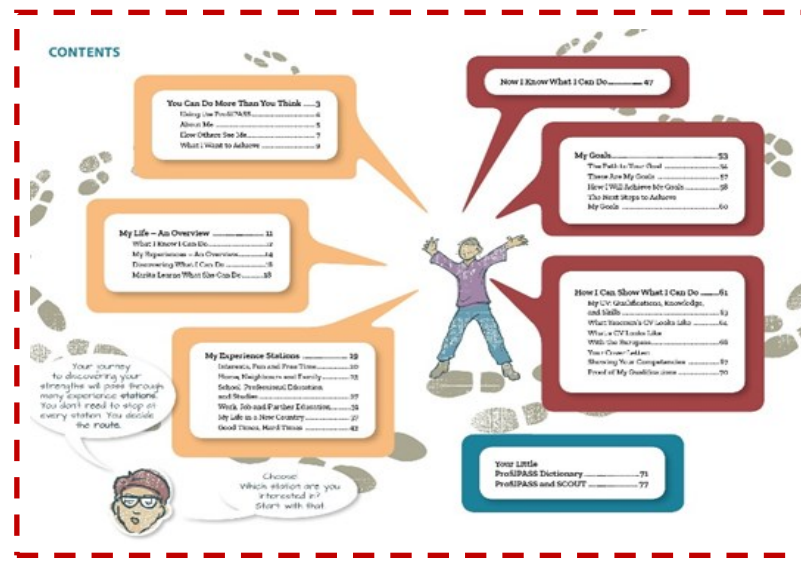
1. Konsultering i Handbok för rådgivare,
 2. test av ProfilPASS på enkelt språk (användning online eller i tryckt version),
 3. diskussion om användbarhet i rådgivares arbetsområde,
 4. analys av lämplighet med tanke på specifik målgrupp,
 5. att definiera strategier för genomförandet av verktyg,
 6. diskussion om översättningar och anpassningar/justeringar.
- ⇒ Verktygsförtrogenhet och återkoppling om användbarhet,
⇒ tips för genomförandet av testfasen,
⇒ diskussion om potentiella översättnings-/lokaliseringsproblem.

Utbildningsmetoder/uppdrag

Utbildningsutfall – resultat



ProfilPASS riktar sig i allmänhet till människor i övergångsfaser som behöver vägledning och rådgivning. Denna version på enkelt språk underlättar arbetet med ProfilPASS för målgruppen av nyanlända invandrare eftersom den har anpassats speciellt för deras situation och behov – med hänsyn till språk, innehåll och layout.



Steg under rådgivningsprocessen

Alla versioner av ProfilPASS är baserade på en gemensam förståelse för rådgivning. Följande modell av rådgivningsprocessen utvecklades med hänsyn till det första tillvägagångssättet med ProfilPASS för vuxna. Det fungerar som ett orienteringsramverk för rådgivningsarbete med ProfilPASS på enkelt språk och det visar och förklarar arbetsstegen som måste tas under rådgivningsprocessen med ProfilPASS på enkelt språk.

Arbetssteg under rådgivningspro-

Mål

Förberedelse

utveckla ett genomförandescenario
organisera rådgivningssituationen
förtydliga rådgivningsmandat (ev. med ett kontrakt)

Starffas

använda strukturen i ProfilPASS på enkelt språk

Bedömningsfas

bedöma kompetenser efter användarens biografi och erfarenheter
vägleda och stödja självupptäckande

Balansfas

bedöma styrkor
skapa en kompetensbalans

Utvecklingsfas

formulera utvecklingsmål
utarbete en handlingsplan

Utvärderingsfas

sista rådgivning och utdelning av kompetenscertifikat

Efterbehandling

översikt över framgångsrika/
problematiska inlärningsituationer
följder för ytterligare inlärningsituationer

OBS: Denna del av läroplanen är särskilt viktig för mindre erfarna rådgivare eller för de som precis har börjat arbeta med rådgivning. Stegen bör diskuteras i grupp. Erfarenheter bör utbytas mellan mindre erfarna/nya rådgivare och mer erfarna rådgivare.

Steg under rådgivningsprocessen

Utbildningsinnehåll

steg under rådgivningsprocessen

Färdighetsstöd

Professionella/rådgivningsfärdigheter

Att presentera och förstå stegen under rådgivningsprocessen,

Mål

att lära hur man planerar och förbereder en rådgivningsprocess för varje klient,

att diskutera och utbyta erfarenheter.

1. Konsultering i Handbok för rådgivare,

2. diskussion med reflektion över detaljer som rör målgruppen,

Utbildningsmetoder/ -uppgifter

3. att planera och förbereda inför pilotfasen genom att använda rådgivningssteg att planera och förbereda inför pilotfasen genom att

⇒ Förståelse för rådgivningsprocessens komplexitet,

⇒ förberedelse av plan för rådgivningsprocess,

⇒ utbyte av erfarenheter och lärda lektioner.

Utbildningsutfall – resultat



Europeiska kommissionens stöd för produktionen av denna publikation utgör inget godkännande av innehållet, vilket endast återspeglar författarnas åsikter, och kommissionen kan inte hållas ansvarig för användningen av informationen som omfattas i denna publikation.

Detta projekt finansieras av Europeiska kommissionen genom Erasmus+-programmet.

(KA204 - Strategiska partnerskap inom vuxenutbildning).

Projektnummer: 2017-1-DE02-KA204-004194

Publikationen koordineras av:

