

# El Juego de herramientas SCOUT

## Currículum

aSsessing Competences fOr fUTure

Profil**PASS**  
**SCOUT**



El proyecto de la UE SCOUT, financiado por Erasmus+, está enfocado en el reconocimiento de aptitudes, cualificaciones y competencias de inmigrantes recién llegados mediante el desarrollo y uso de un conjunto de herramientas para la evaluación y documentación de dichas aptitudes.

El apoyo de la Comisión Europea a la producción de esta publicación no constituye un respaldo a su contenido, que refleja únicamente la opinión de los autores; la Comisión no puede hacerse responsable del uso que pudiera darse a la información contenida.

Este proyecto está financiado por la Comisión Europea a través del programa Erasmus+ (KA204 - Asociaciones Estratégicas en el ámbito del Aprendizaje de Adultos).

Código del proyecto: 2017-1-DE02-KA204-004194

**Publicación coordinada por:**



# El Juego de herramientas SCOUT Curriculum

## Índice

### 1 INTRODUCCIÓN p.4

- 1.1 Grupos destinatarios y sus necesidades p.5
- 1.2 Objetivos del Currículum p.5
- 1.3 Juego de herramientas SCOUT p.6
- 1.4 Manual para asesores p.6
- 1.5 Implementación de la formación p.7

### 2 CURRÍCULUM p.8

#### 2.1 Módulo 1 – Herramientas para el apoyo del proceso de asesoramiento p.8

- a) Herramientas para apoyar los pasos previos al asesoramiento (trabajo individual para los inmigrantes recién llegados para la preparación del proceso de asesoramiento) p.8
- b) herramientas utilizadas para apoyar la superación de la barrera lingüística (trabajo con el asesor) p.8
- c) Estructuración del proceso de asesoramiento (carpetas, plantillas para entrevistas, etc.) p.9

#### 2.2 Módulo 2 - Herramientas para la autoevaluación p.10

#### 2.3 Módulo 3 – PerfilPASS en lenguaje sencillo p.12

- a) Pasos en el proceso de asesoramiento p.13

# 1. INTRODUCCIÓN

El proyecto de la UE SCOUT, financiado por Erasmus+, está enfocado en el reconocimiento de aptitudes, cualificaciones y competencias de inmigrantes recién llegados mediante el desarrollo y uso de un conjunto de herramientas para la evaluación y documentación de dichas aptitudes. Sobre la base del análisis de competencias y con la orientación de asesores, los inmigrantes recién llegados encontrarán más fácilmente su camino hacia el empleo, la educación o la formación que mejor se adapten a sus competencias. SCOUT ayuda a los inmigrantes recién llegados a desarrollar su pleno potencial. El proyecto ofrece soluciones innovadoras para fomentar la integración de personas de entornos desfavorecidos y menores oportunidades para su integración en el mercado laboral y en la sociedad.

Se han desarrollado varias publicaciones para apoyar la evaluación y documentación de las aptitudes de inmigrantes recién llegados, tales como:

- ⇒ el juego de herramientas **SCOUT** con varias herramientas para el asesoramiento,
- ⇒ **el ProfilPASS en lenguaje sencillo**, una versión modificada de la herramienta existente ProfilPASS,
- ⇒ **un Currículum** para los asesores que asisten a la formación,
- ⇒ y un **manual** para los asesores para apoyar el uso de las herramientas desarrolladas.

El Currículum ha sido desarrollado para ofrecer orientación y servir como punto de referencia para la formación que tendrá lugar en el segundo año del proyecto. Incluye todas las herramientas y propone actividades/métodos que se podrán utilizar durante la formación. De esta manera, el Currículum sirve como un marco que ofrece información básica para la formación; aún así, las actividades y los métodos propuestos están abiertos a la interpretación y a los ajustes individuales por parte de los asesores.

## Consta de tres módulos:

- ⇒ **Módulo 1** – Herramientas para el apoyo del proceso de asesoramiento,
- ⇒ **Módulo 2** – Herramientas para la autoevaluación, y
- ⇒ **Módulo 3** – ProfilPASS en lenguaje sencillo.

Cada grupo en formación puede decidir qué importancia dará al módulo individual y en qué parte desean concentrarse según sus necesidades efectivas y las de sus clientes (inmigrantes recién llegados). Un módulo especial está dedicado al ProfilPASS en lenguaje sencillo, dado que la herramienta ha sido modificada y ajustada a las necesidades de los inmigrantes recién llegados y, como tal, representa el elemento central del proyecto SCOUT.

No se propone ningún tiempo que se deberá dedicar a cada módulo, dado que este puede depender de varios factores, tales como la experiencia previa de los asesores, la disponibilidad horaria y las necesidades efectivas o el interés en las distintas herramientas.

El proyecto SCOUT es desarrollado por el Instituto Alemán para la Formación de Adultos (Deutsches Institut für Erwachsenenbildung, DIE) como institución coordinadora en cooperación con organizaciones asociadas en Grecia, Austria, Suecia, Eslovenia y España.

Cada socio del proyecto implementará el juego de herramientas SCOUT con 20 inmigrantes recién llegados. La evaluación de la fase de prueba se realizará con vistas a los inmigrantes recién llegados, los asesores y los representantes de organizaciones que asuman la formación de los inmigrantes recién llegados o trabajen con ellos. La fase de prueba será evaluada y los resultados se utilizarán para la revisión final de los productos. Los socios del proyecto se pondrán en contacto con oficinas de empleo, organismos extranjeros, escuelas de idiomas y otras instituciones para el reclutamiento de los inmigrantes recién llegados; un total de 120 personas se beneficiarán de un asesoramiento con el juego de herramientas SCOUT.

## 1.1 Grupos destinatarios y sus necesidades



El grupo destinatario abarca a los asesores que trabajan en la formación de adultos y están interesados en el uso del juego de herramientas SCOUT en su trabajo diario. Se pide a las instituciones educativas y a los asesores que determinen el valor y la utilidad de las aptitudes adquiridos por nuevos inmigrantes a través de su experiencia laboral, una formación o un aprendizaje informal en sus países de origen. Para los inmigrantes recién llegados resulta difícil conseguir un reconocimiento o un título oficial para demostrar sus competencias. Por este motivo existe entre los inmigrantes recién llegados una gran demanda para hacer visibles sus competencias informales.

El Currículum forma parte de una medida de apoyo para los asesores que proporcionarán orientación a los inmigrantes recién llegados para que sean capaces de encontrar más fácilmente su camino hacia el empleo, la educación o la formación.

Para un planteamiento exitoso del asesoramiento es importante (o incluso necesario) que los asesores tengan acceso a herramientas que permitan hacer visibles las competencias de los clientes. Sobre todo el reconocimiento del aprendizaje que esté relacionado con las actividades de la vida cotidiana y no haya sido proporcionado por una institución educativa o formativa resulta significativo para los inmigrantes recién llegados.

El trabajo con el grupo destinatario de los inmigrantes recién llegados no solo requiere unas competencias de asesoramiento específicas, tales como sensibilidad intercultural o conocimientos básicos en psicología a la hora de tratar con traumas; también exige utilizar unos métodos adaptados específicamente para los inmigrantes. Para el asesoramiento con el fin de la evaluación de competencias, el juego de herramientas SCOUT, que representa la base para el Currículum, ofrece diversas herramientas adaptadas a medida de los inmigrantes recién llegados, con el ProfilPASS en lenguaje sencillo como parte central. Fue diseñado especialmente como un juego de herramientas flexible que ofrece diversas opciones que los asesores pueden adaptar individualmente en función de las necesidades de sus clientes.

## 1.2 Objetivos del Currículum



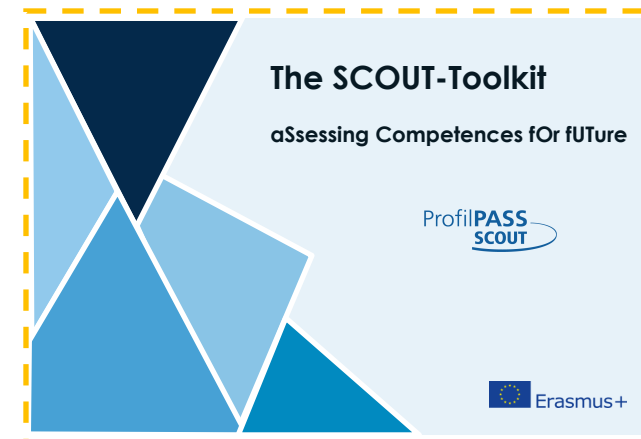
La finalidad del Currículum es proporcionar orientación para la formación de asesores que trabajen con inmigrantes recién llegados y deseen aplicar el juego de herramientas desarrollado en el marco del proyecto SCOUT. El Currículum contiene una explicación de los diferentes juegos de herramientas y la manera de utilizar el juego de herramientas SCOUT para evaluar y documentar las competencias de los inmigrantes recién llegados. La implementación del Currículum está apoyada por un manual que incluye unos métodos de orientación sobre la aplicación óptima del juego de herramientas SCOUT y del ProfilPASS en lenguaje sencillo.

El Currículum contiene todas las herramientas identificadas durante los primeros meses del proyecto. Sugiere actividades y métodos de trabajo para que los asesores puedan familiarizarse con las herramientas propuestas. El objetivo de la formación es analizar y comprobar las herramientas identificadas en los países asociados, teniendo en cuenta las particularidades de los entornos de trabajo respectivos de los asesores y la situación del grupo destinatario.

### 1.3 Juego de herramientas SCOUT

El juego de herramientas SCOUT es una colección de diferentes herramientas para la evaluación de competencias, derivadas de diferentes contextos y desarrolladas por diferentes organizaciones. Es asunto de los asesores elegir la(s) herramienta(s) o el/los método(s) para el proceso de asesoramiento. Las explicaciones permitirán a los asesores hacerse una idea de la estructura básica del juego de herramientas SCOUT y dónde encontrar las distintas herramientas.

El juego de herramientas SCOUT fue recopilado eligiendo 20 de las herramientas más apropiadas para la evaluación de competencias de los diferentes países. De esta manera, el juego de herramientas cubre diversos planteamientos metodológicos y áreas de contenido. Es fácilmente accesible, tanto para los asesores como para los usuarios, p. ej., para la autoevaluación. La versión adaptada del ProfilPASS, el ProfilPASS en lenguaje sencillo, sirve como elemento central del juego de herramientas SCOUT, dado que ha sido revisada específicamente para cumplir las necesidades especiales y las realidades de la vida de los inmigrantes recién llegados.



El manual ofrece información general básica sobre el desarrollo y los objetivos del juego de herramientas SCOUT y proporciona a los asesores unas pautas y explicaciones complementarias para el trabajo con el juego de herramientas SCOUT y el ProfilPASS en lenguaje sencillo. El manual ofrece un marco de orientación básico que muestra cómo el juego de herramientas se puede utilizar de la mejor manera, dado que su uso debe mantenerse flexible y abierto a los ajustes necesarios en el caso individual.

El Manual para asesores complementa el juego de herramientas SCOUT y el Currículum. Incluye información sobre la manera de utilizar las herramientas enumeradas y el trabajo con el ProfilPASS en lenguaje sencillo y a la vez que apoya la capacitación.

### 1.4 Manual para asesores

## 1.5 Implementación de la formación

El Currículum apoya a la formación de los asesores que será organizada en todos los países asociados. El objetivo de dicha formación es, por una parte, la cualificación de asesores para el trabajo con las publicaciones de SCOUT y, por otra parte, la revisión del juego de herramientas SCOUT y, especialmente, del ProfilPASS en lenguaje sencillo. Será organizada como combinación de una presentación personal, trabajo online con las publicaciones SCOUT y una valoración y evaluación final personal.

Participarán un mínimo de 5 asesores por cada organización asociada.

### Los criterios para la selección de los asesores:

⇒ El factor más importante para la selección de los asesores es que trabajen con inmigrantes.

Otros criterios de menor importancia son los siguientes:

⇒ Experiencia previa con el ProfilPASS;

⇒ 3 años de experiencia laboral como asesores;

⇒ Asesores que trabajen en la administración pública / en asociaciones de inmigrantes.

La duración propuesta de la formación es de 5 días, en una combinación de 2 días de trabajo presencial y 3 días de trabajo online. La formación puede empezar por el trabajo online o por la presentación presencial. Todas las combinaciones son posibles, y cada socio puede elegir la organización que más le convenga.

El proceso de formación y la aptitud para el uso de la herramienta serán evaluados. A la formación le seguirá la fase de pruebas, durante la cual los asesores formados ensayarán el juego de herramientas SCOUT desarrollado con los inmigrantes.

## 2. CURRÍCULUM

### 2.1 Módulo 1 – Herramientas para apoyar el proceso de asesoramiento



#### a) Herramientas para apoyar los pasos previos al asesoramiento (trabajo individual para los inmigrantes recién llegados para la preparación del proceso de asesoramiento)

Estas herramientas para la evaluación de competencias se pueden utilizar antes de iniciar el proceso de asesoramiento propiamente dicho. El objetivo del módulo es investigar, analizar y ensayar las herramientas, con el fin de capacitar a los asesores para determinar su aptitud para el uso en los entornos de trabajo individuales. En este contexto se presentan unas herramientas de autoevaluación que los mismos clientes pueden completar como una evaluación parcial o completa de sus competencias previamente al proceso de asesoramiento.

#### b) Herramientas utilizadas para apoyar la superación de la barrera lingüística (trabajo con el asesor)

En este caso se incluyen unas herramientas para la evaluación de competencias que se enfocan explícitamente en la barrera lingüística entre el asesor y el cliente. Estas ayudas se podrán emplear como complementos en combinación con otras herramientas o utilizar de manera independiente, por ejemplo si los conocimientos lingüísticos del cliente no son suficientes para el uso de herramientas más orientadas al lenguaje.

#### Contenido de la formación (herramientas)

- Herramienta de la UE para crear el perfil de capacidades de nacionales de terceros países (UE)
- Juego de tarjetas con imágenes para la evaluación de competencias (Alemania)
- *meine-berufserfahrung.de* (Alemania)

#### Aptitudes apoyadas

Investigación independiente, evaluación crítica.

#### Finalidad

Familiarización con las herramientas propuestas; aumento de las aptitudes de orientación; revisión de herramientas y métodos existentes.

#### Métodos de formación/tareas

1. Comprobación de hojas de datos,
2. investigación online – revisión y ensayo, al menos parcial, de cada herramienta,
3. debate en grupo de la aptitud para el uso de las herramientas, comprobación de los requisitos,
4. comprobación del lenguaje y la aptitud para el uso general en función del entorno de trabajo y del grupo destinatario,
5. debate sobre una eventual traducción o adaptación: ¿es necesaria? ¿y sería razonable?

#### Resultado de la formación

- ⇒ Herramientas disponibles – sí/no
- ⇒ Herramientas útiles – sí/no
- ⇒ Herramientas adaptables – sí/no



#### Contenido de la formación

- Validación intérprete (Suecia)
- Tarjetas de competencias (Alemania)

#### Aptitudes apoyadas

Comunicación, conocimientos lingüísticos

#### Finalidad

Exploración de vías de comunicación con inmigrantes recién llegados, ensayo de las herramientas, evaluación y búsqueda de alternativas/herramientas de soporte si es necesario (en función de los grupos destinatarios con los cuales trabajan los asesores).

#### Métodos de formación/tareas

1. Hojas de información y comprobación de herramientas online,
2. debate de la aptitud para el uso y la accesibilidad,
3. investigación de las herramientas existentes en los idiomas de los asesores,
4. debate sobre una posible adaptación y modificación de la herramienta

#### Resultado de la formación

- ⇒ Herramientas disponibles – sí/no
- ⇒ Herramientas útiles – sí/no
- ⇒ Herramientas adaptables – sí/no



### c) Estructuración del proceso de asesoramiento (carpetas, plantillas para entrevistas, etc.)



Esta categoría abarca herramientas para la evaluación de competencias que pueden apoyar el trabajo del asesor de diferentes maneras, por ejemplo, proporcionando carpetas o plantillas que podrán servir de base para el proceso de asesoramiento. El asesor también podría combinar distintas herramientas o varios apartados de herramientas diferentes. Las herramientas se dividen en dos subgrupos; el primero está enfocado en las competencias profesionales y el segundo en las competencias sociales.

#### Evaluación de competencias globales

##### Contenido de la formación

- *ProfilPASS en lenguaje sencillo – versión adaptada para el grupo destinatario de inmigrantes recién llegados (Alemania) – véase el Módulo 3*
- *Balance de competencias para migrantes (Alemania)*
- *Registro de competencias (versión revisada para refugiados) (Alemania)*
- *Carpeta de lenguaje y cualificación (Austria)*
- *Mapeo para la validación (Suecia)*
- *Herramienta de la UE para crear el perfil de capacidades de nacionales de terceros países (Unión Europea)*
- *COM(petences) PASS (Austria)*

##### Aptitudes apoyadas

Evaluación de competencias, aumento de las aptitudes de asesoramiento, pensamiento crítico y comparación.

##### Finalidad

Introducir herramientas para la evaluación de competencias, revisar y ensayar las herramientas, comparar y combinar diferentes herramientas, proponer métodos para la implantación y adaptaciones si es necesario.

#### Evaluación de competencias especializadas

##### ENFOQUE PROFESIONAL

- *JobYes (España)*
- *Social ENTREpreneurship for Immigrants- SENTIM (Grecia)*
- *COM(petences) PASS (Austria)*
- *Juego de tarjetas con imágenes para la evaluación de competencias (Alemania)*

##### COMPETENCIAS SOCIALES

- *Prometheus: En la recepción (Grecia)*
- *Prometheus: ¿Está familiarizado con sus aptitudes para el trabajo en equipo? (Grecia)*

##### Contenido de la formación

##### Aptitudes apoyadas

Evaluación de competencias, aumento de las aptitudes de asesoramiento, pensamiento crítico y comparación.

##### Finalidad

Introducir herramientas para la evaluación de competencias, revisar y ensayar las herramientas, considerar traducciones/adaptaciones/modificaciones.

##### Métodos de formación/tareas

1. Hojas de información y comprobación de herramientas online,
2. debate de la aptitud para el uso y la accesibilidad,
3. evaluación y selección de partes utilizables – posibles combinaciones de varias herramientas para unos resultados óptimos – ¿que herramientas funcionan mejor juntas?

##### Resultado de la formación

- ⇒ Herramientas disponibles – sí/no
- ⇒ Herramientas útiles – sí/no
- ⇒ Herramientas adaptables – sí/no

##### Métodos de formación/tareas

1. Hojas de información y comprobación de herramientas online,
2. debate de la aptitud para el uso y la accesibilidad,
3. evaluación y selección de partes utilizables – posibles combinaciones de varias herramientas para unos resultados óptimos,
4. debate sobre posibles traducciones y adaptaciones/modificaciones.

##### Resultado de la formación

- ⇒ Herramientas disponibles – sí/no
- ⇒ Herramientas útiles – sí/no
- ⇒ Herramientas adaptables – sí/no

## 2. CURRÍCULUM

### 2.2 Módulo 2 - Herramientas para la autoevaluación

El segundo módulo "Herramientas para la autoevaluación" presenta herramientas con las cuales pueden trabajar los clientes de manera independiente y sin la ayuda del asesor y/o que se pueden integrar en el proceso de asesoramiento, por ejemplo como tarea previa para los clientes o en forma de unidad separada durante el proceso de asesoramiento.



#### COM(petences)PASS KOM(petenz)PASS

Department of German Vocational Training, Province of Bolzano

##### What is it? (Aim of the Tool)

With the help of the competency pass, the participants are enabled to create an overview of their education and training (including volunteer activities). On the basis of this biographical overview, awareness of their individual competences or areas of interest is raised.

Further goals are the promotion of the self-confidence of the participants and support in their decision-making for further education or professional reorientation.

##### Who is it for? (Target Group and (pre)conditions for use of the tool)

The tool addresses adults entering the profession or those interested in continuing education and is thus open to all adults looking for vocational (re-)orientation.

##### Key Features

The tool can be used for both group seminars and individual exercises. Within the scope of the individual exercises, a second person (at the choice of the participant) can also be consulted in order to enable the comparison of self-image and perception by others. Due to the complexity of the procedure, the counsellors play a decisive role here and the clients will have to be ready to engage in a more time-consuming process.

The COM(petences)PASS for adults comprises 3 central elements:

⇒ Part 1: »Stocktakings« (with regard to various aspects)

⇒ Part 2: Competence analysis

⇒ Part 3: Balance, Vision, Goals

##### Try the Tool

<http://www.provinz.bz.it/berufsbildung/weiterbildung-meisterausbildung/erwachsenenbildung.asp>

##### Languages available

German

##### Further Information

<http://www.provinz.bz.it/berufsbildung/weiterbildung-meisterausbildung/erwachsenenbildung.asp>

Landesdirektion deutschsprachige Berufsbildung  
Dantestraße 3  
39100 Bozen, ITALY



La imagen muestra un ejemplo de la descripción de la herramienta o la hoja de datos, tal como se incluye en el juego de herramientas SCOUT. El juego de herramientas SCOUT comprende 20 hojas de datos con información básica acerca de cada herramienta.

### Evaluación de competencias especializadas

#### Contenido de la formación

##### ENFOQUE PROFESIONAL

- *Habilidades laborales (Suecia)*
- *meine-berufserfahrung.de (mi experiencia profesional) (Alemania)*

##### COMPETENCIAS SOCIALES

- *Prometheus: ¿Está familiarizado con sus aptitudes para el trabajo en equipo? (Grecia)*
- *Prometheus: ¿Cómo puedo evaluar mis habilidades comunicativas? (Grecia)*

#### Aptitudes apoyadas

Evaluación crítica/constructiva, ampliación del área de trabajo profesional.

#### Finalidad

Introducir herramientas de apoyo para el uso independiente por parte de los clientes, evaluar y analizar las herramientas y su aptitud para el uso, debatir adaptaciones si es necesario.

#### Métodos de formación/tareas

1. Hojas de datos y comprobación de herramientas online,
2. debate de la aptitud para el uso y la accesibilidad,
3. análisis de la idoneidad con respecto a un grupo destinatario específico,
4. definición de estrategias para la implementación de las herramientas,
5. debate sobre posibles traducciones y adaptaciones/modificaciones.

#### Resultado de la formación

- ⇒ Herramientas disponibles – sí/no
- ⇒ Herramientas útiles – sí/no
- ⇒ Herramientas adaptables – sí/no

## Evaluación de competencias globales

### Contenido de la formación

- *ProfilPASS en lenguaje sencillo – versión adaptada para el grupo destinatario de inmigrantes recién llegados (Alemania) – véase el Módulo 3*
- *Prometheus: Mis aptitudes transferibles (Grecia)*
- *eGuide+ (Grecia)*
- *Mapeo para la validación (Suecia)*
- *JobYes (carpeta para el análisis de necesidades propias y conocimientos) (España)*
- *El Talento sin expresar (Eslovenia)*

### Aptitudes apoyadas

Evaluación crítica/constructiva, ampliación del área de trabajo profesional.

### Finalidad

Introducir herramientas de apoyo para el uso independiente por parte de los clientes, evaluar y analizar las herramientas y su aptitud para el uso, debatir adaptaciones si es necesario.



### Greece

Tool name of origin	Tool name in English	Publisher	Aim of the tool	Web address
Prometheus Toolkit	Prometheus Toolkit	Prometheus project	<ul style="list-style-type: none"> <li>⇒ Address the needs of people who are in a process of choosing a profession, unemployed people and/or people who search for a change</li> <li>⇒ Acquisition and evaluation of soft skills as part of the career development</li> <li>⇒ The last 8 tools can be implemented in the work with all kind of clients and include topics such as planning, aims setting, balance between personal and professional life, etc.</li> </ul>	<a href="http://prometheus.eu.net/">http://prometheus.eu.net/</a>
THE NATIONAL ORGANIZATION FOR THE CERTIFICATION OF QUALIFICATIONS & VOCATIONAL GUIDANCE – EOPPEP	The National Organization For The Certification Of Qualifications & Vocational Guidance – EOPPEP	Supervised by the Ministry of Education and Religious Affairs	<ul style="list-style-type: none"> <li>⇒ Up skilling activities for guidance professionals (Seminars/trainings, meetings and conferences) - Guidance studies, tools &amp; practices, handbooks &amp; publications.-Mobility Informational material.-Publicity activities and joint actions with other European networks at national level to inform students, young people and the general public.</li> </ul>	<a href="http://www.eoppep.gr/index.php/en/eoppep-en">http://www.eoppep.gr/index.php/en/eoppep-en</a>
Social ENTREpreneurship for Immigrants- SENTIM	Social ENTREpreneurship for Immigrants- SENTIM	Erasmus + Project	<ul style="list-style-type: none"> <li>⇒ Create relevant and useful methodology for identification of interest for entrepreneurship and competencies needed for entrepreneurship among immigrants</li> </ul>	<a href="http://www.sentim.org/wp-content/uploads/2017/09/sentim-results-02-all-tools.pdf">http://www.sentim.org/wp-content/uploads/2017/09/sentim-results-02-all-tools.pdf</a>
eGuide+ "Quality career guidance for disadvantaged and migrant job seekers"	eGuide+ "Quality career guidance for disadvantaged and migrant job seekers"	Transfer of Innovation project (ToI)   Lifelong Learning Project	<ul style="list-style-type: none"> <li>⇒ Introducing innovative eGUIDE results to career guidance systems in Cyprus, Greece and Slovenia</li> <li>⇒ Mainstreaming the use of framework and tools</li> <li>⇒ Making resources available across Europe</li> </ul>	<a href="http://equideplus.eu/?lang=en">http://equideplus.eu/?lang=en</a>
LIGHTHOUSE Model: Interactive open space for supporting lifelong learning and career paths for migrants.	LIGHTHOUSE Model: Interactive open space for supporting lifelong learning and career paths for migrants.	Implemented by a consortium of seven partners from Austria, Cyprus, Greece, France, Spain and Norway (Erasmus+ funded)	<ul style="list-style-type: none"> <li>⇒ Establish an innovative approach and tools for supporting lifelong learning and career paths for migrants by tailored counselling and recognition of prior learning to improve skills, employability and mobility</li> </ul>	<a href="http://www.lighthouse-project.eu/fileadmin/editors/documents/LIGHTHOUSE_Model_EN.pdf">http://www.lighthouse-project.eu/fileadmin/editors/documents/LIGHTHOUSE_Model_EN.pdf</a>

### Métodos de formación/tareas

1. Introducir herramientas de apoyo para el uso independiente por parte de los clientes Hojas de información y comprobación de herramientas online,
2. debate de la aptitud para el uso y la accesibilidad,
3. análisis de la idoneidad con respecto a un grupo destinatario específico,
4. definición de estrategias para la implementación de las herramientas,
5. debate sobre posibles traducciones y adaptaciones/modificaciones

### Resultado de la formación

- ⇒ Instrumente verfügbar – Ja/Herramientas disponibles – sí/no
- ⇒ Herramientas útiles – sí/no
- ⇒ Herramientas adaptables – sí/no

La recopilación de herramientas se ha configurado en el curso de las investigaciones para el juego de herramientas SCOUT. Contiene 54 herramientas adicionales identificadas que podrían resultar útiles en el proceso de asesoramiento.

# 2. CURRÍCULUM

## 2.3 Módulo 3 – ProfilPASS en lenguaje sencillo

El ProfilPASS es un sistema para la evaluación de competencias, enfocado principalmente a apoyar a los usuarios en su desarrollo personal y profesional. El ProfilPASS en lenguaje sencillo está basado en el ProfilPASS, una herramienta para la identificación y documentación de aptitudes y competencias. El ProfilPASS en lenguaje sencillo está dirigido especialmente a los inmigrantes recién llegados y ayuda a los asesores en su trabajo con este grupo de destino. >>>>>>>>

### Herramienta para la evaluación de competencias globales

#### Contenido de la formación

- ProfilPASS-Tools im Allgemeinen – Übersicht/Grundidee/Präsentationen des KISS-ProjektHerramientas ProfilPASS en general – resumen/concepto general/presentación del proyecto KISS
- ProfilPASS en lenguaje sencillo – versión adaptada para el grupo destinatario de inmigrantes recién llegados (Alemania)
- Arbeitsschritte im Rahmen des BeratungsprozessePasos de trabajo en el proceso de asesoramiento

#### Aptitudes apoyadas

ampliación del área de trabajo profesional.  
comprensión/aprendizaje del proceso de asesoramiento

#### Finalidad

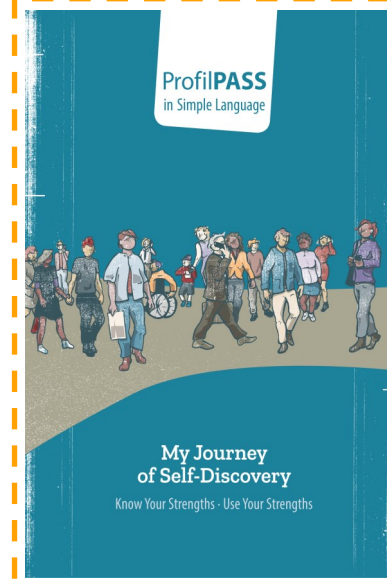
- ◆ Introducir el ProfilPASS en lenguaje sencillo y su uso durante el proceso de asesoramiento,
- ◆ definir pasos en procesos de asesoramiento con relación al ProfilPASS en lenguaje sencillo,
- ◆ evaluar y analizar la herramienta y su aptitud para el uso,
- ◆ debatir la localización (posibles adaptaciones en función de las circunstancias locales/nacionales) con vistas a los migrantes con los cuales están trabajando los asesores formados (si es necesario),

#### Métodos de formación/ tareas

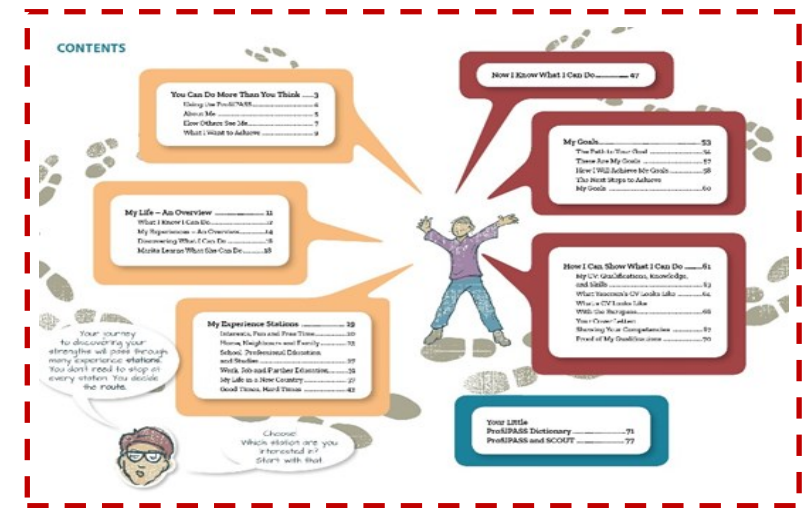
1. Consulta del Manual para asesores,
2. ensayo del ProfilPASS en lenguaje sencillo (utilizado online o como versión impresa),
3. debate sobre la aptitud para el uso en el área de trabajo del asesor,
4. análisis de la idoneidad con respecto a un grupo destinatario específico,
5. definición de estrategias para la implementación de la herramienta,
6. debate sobre traducciones y adaptaciones/modificaciones.

#### Resultado de la formación

- ⇒ Familiarización con la herramienta y valoración de su aptitud para el uso,
- ⇒ Consejos para la implementación para la fase de pruebas,
- ⇒ Debate sobre posibles problemas a nivel de la traducción/localización.



El ProfilPASS se dirige generalmente a personas que se encuentran en fases de transición y necesitan orientación y asesoramiento. Esta versión redactada en un lenguaje sencillo facilita el trabajo con el ProfilPASS para el grupo destinatario de los inmigrantes recién llegados, dado que ha sido adaptada especialmente a su situación y sus necesidades, tanto con vistas al idioma como al contenido y a la presentación.



## Pasos en el proceso de asesoramiento

Todas las versiones de ProfilPASS están basadas en una idea común de asesoramiento. El siguiente modelo para un proceso de asesoramiento fue desarrollado en base al procedimiento original seguido con el ProfilPASS para adultos. Sirve como marco orientativo para la labor de asesoramiento con el ProfilPASS en lenguaje sencillo y muestra y explica los pasos de trabajo que se deberán realizar durante un proceso de asesoramiento con el ProfilPASS en lenguaje sencillo.

### Paso de trabajo en el proceso de asesoramiento

#### Finalidad

<b>Preparación</b>	desarrollar un escenario de realización organizar la situación de asesoramiento
<b>Fase inicial</b>	aclarar el mandato de asesoramiento (posiblemente mediante un contrato) utilizar la estructura del ProfilPASS en lenguaje sencillo
<b>Fase de evaluación</b>	evaluar las competencias según la biografía y las experiencias del usuario acompañar y apoyar la autoexploración
<b>Fase de balance</b>	evaluar los puntos fuertes crear un balance de competencias
<b>Fase de desarrollo</b>	formular objetivos de desarrollo elaborar un plan de acción
<b>Fase de valoración</b>	asesoramiento final y entrega del certificado de competencias
<b>Procesamiento posterior</b>	resumen de situaciones de aprendizaje exitosas/problemáticas consecuencias de situaciones de aprendizaje posteriores

**NOTA:** Esta parte del Currículum es especialmente importante para los asesores menos experimentados o aquellos que son nuevos en el ámbito del asesoramiento. Los pasos se deberían debatir en un grupo. Se deberían intercambiar experiencias entre los asesores menos experimentados/nuevos y los más experimentados.

### Pasos en el proceso de asesoramiento

<b>Contenido de la formación</b>	Pasos en el proceso de asesoramiento
<b>Aptitudes apoyadas</b>	Aptitudes profesionales/de asesoramiento
<b>Finalidad</b>	Presentar y comprender pasos en el proceso de asesoramiento, aprender a planificar y preparar un proceso de asesoramiento para cada cliente, debatir e intercambiar experiencias.
<b>Métodos de formación/tareas</b>	<ol style="list-style-type: none"> <li>1. Consulta del Manual para asesores,</li> <li>2. debate con respecto a las particularidades del grupo destinatario,</li> <li>3. planificación y preparación para la fase piloto con la ayuda de los pasos de asesoramiento.</li> </ol>
<b>Resultado de la formación</b>	<ul style="list-style-type: none"> <li>⇒ Comprensión de la complejidad del proceso de asesoramiento,</li> <li>⇒ preparación de un plan para el proceso de asesoramiento,</li> <li>⇒ intercambio de experiencias y lecciones aprendidas.</li> </ul>



El apoyo de la Comisión Europea a la producción de esta publicación no constituye un respaldo a su contenido, que refleja únicamente la opinión de los autores; la Comisión no puede hacerse responsable del uso que pudiera darse a la información contenida.

Este proyecto está financiado por la Comisión Europea a través del programa Erasmus+ (KA204 - Asociaciones Estratégicas en el ámbito del Aprendizaje de Adultos).

Código del proyecto: 2017-1-DE02-KA204-004194

**Publicación coordinada por:**

