

COOCOU- utbildningsmaterial

Kompetensfokuserad rådgivning för personer med
kognitiva funktionsnedsättningar

Profil**PASS**
COOCOU



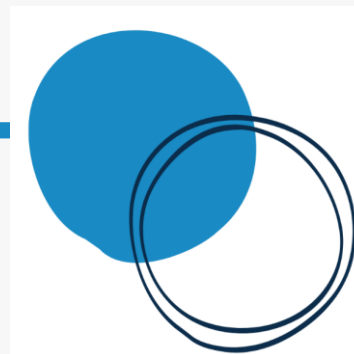
Det EU-finansierade projektet "COOCOU- kompetensfokuserad rådgivning för personer med kognitiva funktionsnedsättningar" är sammanlänkad med ProfilPASS vilket är ett verktyg för kompetensbedömning. Det är till för rådgivare som arbetar med personer med kognitiva funktionsnedsättningar i sex europeiska länder med målet att öka deras potential och intresse för kompetensutveckling. Av denna anledning är ProfilPASS anpassat för behoven hos personer med kognitiva funktionsnedsättningar, vilket betyder skapandet av ett barriärfritt ProfilPASS på enkelt språk. Projektet koordineras av DIE tillsammans med partnerorganisationer från Österrike, Grekland, Slovenien, Spanien och Sverige.

Utvecklat i maj 2020
Senast uppdaterad: juni 2021

Europeiska kommissionens stöd för produktionen av denna publikation utgör inte ett godkännande av innehållet då detta endast återspeglar författarnas åsikter. Kommissionen kan inte hållas ansvarig för användning som sker med hjälp information som finns i denna.

Detta projekt är finansierat av Europeiska Kommissionen genom Erasmus+ programmet (KA204 - Strategiska partnerskap för vuxenutbildning). Projektkod: 2019-1-DE02-KA204-006137

Publikationen är gjord genom koordinering av





COOCO utbildningsmaterial

COOCO utbildningsmanual erbjuder rådgivare möjlighet att hitta metoder för kompetensbedömning som hjälper dem att bättre arbeta med personer med kognitiva funktionsnedsättning. Metoderna är anpassade efter behoven hos personer med kognitiva funktionsnedsättningar. Det barriärfria ProfilPASSet på enkelt språk är utbildningsmaterialets centrum. För att möta behoven hos personer med kognitiva funktionsnedsättningar har det existerande ProfilPASSet blivit anpassat för målgruppens behov.

Förutom det specifika verktyget "Barriärfritt ProfilPASS på enkelt språk" inkluderar COOCO utbildningsmaterial olika verktyg för kompetensbedömning. Dessa är potentiellt användbara för personer med kognitiva funktionsnedsättningar. Dessa verktyg är presenterade som "Faktablad".

COOCO utbildningsmaterial inkluderar också manualer och riktlinjer för rådgivare såsom relevant stöttande information om barriärfri rådgivning. Detta lärandematerial kan stödja utvecklingen av rådgivarnas förmågor gällande att arbeta med personer med kognitiva funktionsnedsättningar och hjälpa dem att skapa goda rådgivningsprocesser med COOCOs målgrupp.

Innehåll

- **Strukturen i COOCO materialet (Sida 2-5)**
- **Faktablad (Sida 6-31)**
- **Handböcker för rådgivare (Sida 32-45)**
- **Lista på ytterligare verktyg och appar (Pages 46-48)**



I. Verkyg som stödjer rådgivningsprocessen

A. Att komma igång: steg innan rådgivningsprocessen (självständigt klientarbete som förberedelse inför rådgivningsprocessen)

Som förberedelse inför den kommande rådgivningsprocessen kan klienterna använda sig av kompetens bedömningsverktyget för självskattning. Detta då COOCOU materialet innehåller verktyg som uppmuntrar klienten att självständigt göra en delvis eller fullständig självständig kompetensbedömning.

⇒ **självskattningsverktyg**

- [Kompetenskort](#)
- [Aktivitetskort](#)
- [Kvinnors liv](#)
- [Bildverktyg för kompetensbedömning](#)
- [meine-berufserfahrung.de](#)

B. Att komma över barriärer: Utvecklandet av ett barriärfritt instrument för rådgivning

Det barriärfria ProfilPASSet på enkelt språk är utformad för att tillgodose behoven hos personer med kognitiva funktionsnedsättningar. Därför har flera justeringar gjorts med det ursprungliga ProfilPASSet. Denna användes som en mall för det barriärfria ProfilPASSet på enkelt språk. Justeringarna skedde gällande (1) språket, (2) innehållet och (3) layouten.

- ⇒ **1. Språkliga justeringar**
- ⇒ **2. Innehållsmässiga justeringar**
- ⇒ **3. Layoutmässiga justeringar**

I den första sektionen, "Verkyg för att stödja processen av kompetensbedömning", är rådgivningsprocessens verktyg presenterade. Exempel på sådana är det barriärfria ProfilPASSet på enkelt språk och andra verktyg som stödjer rådgivningsprocessen. Den första sektionen är uppdelad i tre kategorier.

- ✓ **Att börja: förberedande steg för rådgivningen**
- ✓ **Att komma över barriärer**
- ✓ **Att strukturera rådgivningsprocessen**



Klicka på varje verktyg för att ta del av mer information i form av ett [Faktablad](#)



I. Verktyg som stödjer rådgivningsprocessen

B. Att komma över barriärer: Utvecklandet av ett barriärfritt verktyg för rådgivning (fortsättning från föregående sida)

1. Justering av språket i ProfilPASS

För att göra kompetensbedömningen användbar för personer med kognitiva funktionsnedsättningar var det nödvändigt att göra en översättning av ProfilPASS till ett tydligt och enkelt språk. Ett tydligt och enkelt språk hjälper också personer med bristfälliga språkkunskaper (BMAS, 2018, s. 16). Av dessa anledningar kan det barriärfria ProfilPASSet på enkelt språk hjälpa personer med kognitiva funktionsnedsättningar såväl migranter med en lägre språknivå.

2. Justering av innehållet i ProfilPASS

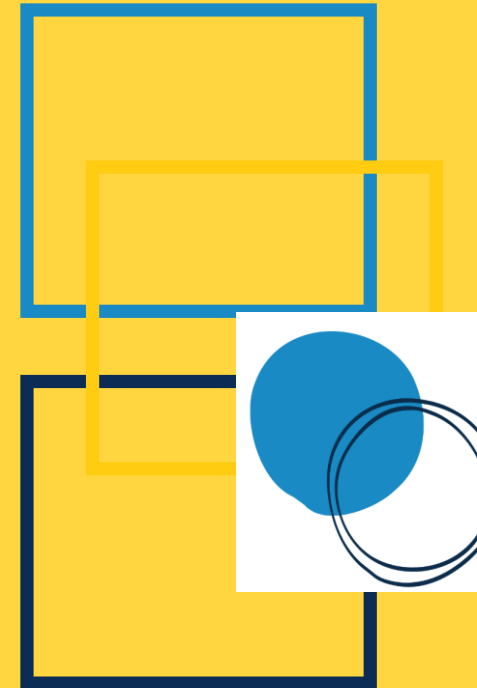
Det var även viktigt att göra anpassningar till situationen för personer med kognitiva funktionsnedsättningar gällande innehållet. Hela innehållet av ProfilPASS har anpassats då målgruppen ofta har svårigheter i att koncentrera sig och då kognitiv processering är krävande. Det barriärfria ProfilPASSet på enkelt språk fokuserar också på hobbies, intressen, arbetsliv, hushållet och familjen och hur icke-kognitiva färdigheter kan komma till användning. Det barriärfria ProfilPASSet på enkelt språk innehåller också uppgifter som ger användaren en möjlighet att reflektera över sina önskingar och behov i arbetet, såsom hur arbetsplatsen kan vara designad och hur hen kan arbeta framgångsrikt (t.ex. tydliga rutiner, permanenta kontaktpersoner eller liknande).

3. Justering av layouten i ProfilPASS

Visualiseringar underlättar textförståelse för personer med kognitiva funktionsnedsättningar. Därför innehåller det barriärfria ProfilPASSet på enkelt språk många bilder, symboler och återkommande repetitioner. Dessutom stöds strukturen och redigeringen av ProfilPASS visuellt. Skrivandet underlättas av matriser/flervalsalternativ/etc. Innehållet i ProfilPASSet delas upp i flera fristående kapitel för att undvika kravet på att svara på allting från första till sista sida på en gång.

· [Barriärfritt ProfilPASS på enkelt språk](#)

För att möta behoven hos personer med kognitiva funktionsnedsättningar har flera justeringar gjorts i ProfilPASSet. Justeringarna gjordes kring: 1) språket 2) innehållet, 3) layouten





I. Verktyg som stödjer rådgivningsprocessen

C. Strukturering av rådgivningsprocessen (portfolios, intervjumallar, etc.)

Denna kategori innehåller verktyg för kompetensbedömning som kan stödja rådgivarnas arbete på olika sätt. För att möta behoven hos personer med kognitiva funktionsnedsättningar behöver dessa verktyg följa specifika krav (se kapitel I:B: Att komma över barriärer: Utveckling av ett barriärfritt verktyg för rådgivning). Verktygen presenterade här skiljer sig åt beroende på om det kräver självständigt arbete av klienter eller ett intensivt arbete tillsammans med rådgivaren. Verktygen skiljer sig också åt beroende om de strävar efter en fullständig eller delvis kompetensbedömning.

Verktyg för självskattning

- [Kompenskort](#)
- [Aktivitetskort](#)
- [Kvinnors liv](#)
- [Bildkorts uppsättning](#)
- [meine-berufserfahrung.de](#)

Verktyg för att stötta rådgivningsprocessen

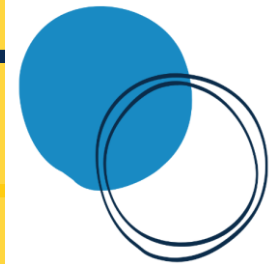
- ["Så jag vet vad jag kan göra"](#)
- [Hamet3](#)
- [Kompetenskort](#)
- [Välja ett yrke](#)
- [Anställningsverktyg](#)

Verktyg för att stötta rådgivningsprocessen (fullständig kompetensbedömning)

- [Barriärfritt ProfilPASS på enkelt språk – anpassad version av ProfilPASS för målgruppen personer med kognitiva funktionsnedsättningar](#)
- [Berufswahlpass på enkelt språk för unga vuxna](#)

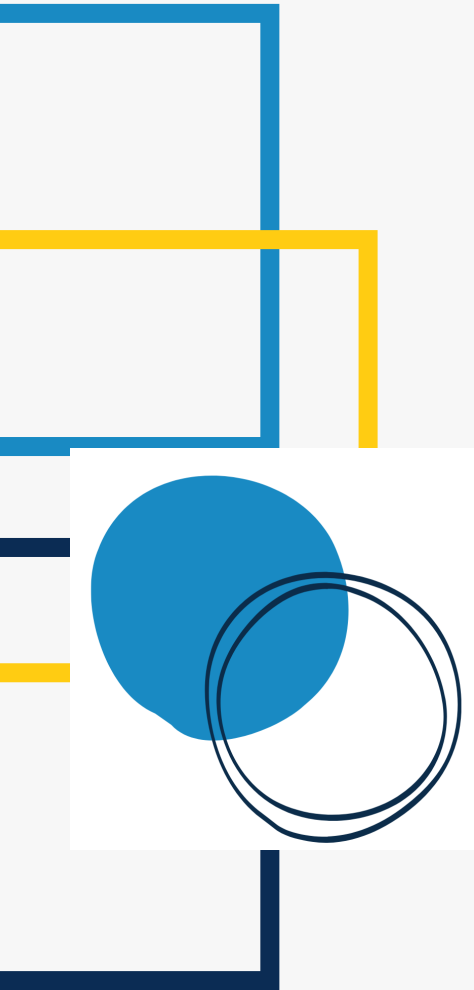
Avsnittsrubrikerna fungerar som orienteringspunkter för rådgivaren. För att hitta det bästa lämpliga verktyget för respektive rådgivnings sammanhang har rådgivarna möjlighet att få en översikt över de enskilda verktygen med hjälp av faktabladen.

Du kan hitta faktabladen på de nästkommande sidorna.



Faktablad

grundläggande information om varje verktyg



Barrärfritt ProfilPASS på enkelt språk

Tyska Institutet för Vuxenutbildning
Leibniz center för livslångt lärande

Vad är det för verktyg? (Målet med verktyget)

Det barriärfria ProfilPASSet på enkelt språk är i centrum i COOCOUs utbildningsmaterial. Den stödjer en systematisk inhämtning och dokumentering av kompetenser med målet att utveckla en kompetensbaserad profil vilket stödjer (fortsatt) personlig och professionell utveckling och orientering. Genom utvecklandet av det barriärfria ProfilPASSet har den existerande portfolion används som en grund. Anpassningar var sedan gjorda för att uppfylla behoven hos personer med kognitiva funktionsnedsättningar.

Vem är det för? (Målgrupp och förutsättning för användning)

Det barriärfria ProfilPASSet på enkelt språk är skapat för personer med lättare former av kognitiva funktionsnedsättningar. Genom att möta de specifika behoven hos målgruppen har ProfilPASS verktyget för kompetensbedömning blivit anpassat. Mer specifikt har anpassningar gjorts i språket, innehållet och layouten av ProfilPASSet.

Viktiga funktioner i det barriärfria ProfilPASSet på enkelt språk

- ⇒ Det barriärfria ProfilPASSet har översatts till ett enkelt språk
- ⇒ Det existerande ProfilPASSet har förbättrats
- ⇒ Det barriärfria ProfilPASSet fokuserar på områdena tex. hobbies, intressen, arbetsliv, hushållet och familjen
- ⇒ Det barriärfria ProfilPASSet innehåller uppgifter som möjliggör användaren att reflektera över önsknings och behov på jobbet såsom design av arbetsplatsen. Den fokuserar också på hur arbetet kan ske på ett framgångsrikt sätt (tex. tydliga rutiner, permanenta kontaktpersoner).
- ⇒ Det barriärfria ProfilPASSet innehåller många bilder och symboler
- ⇒ Strukturen och redigeringen av ProfilPASS stöds via visuella element
- ⇒ Innehållet i det barriärfria ProfilPASSet delas upp i flera kapitel
- ⇒ Det barriärfria ProfilPASSet inkluderar flera nya kapitel såsom "Mina dagliga rutiner" och "Mina hushållssysslor"

Testa verktyget

https://coocou.profilpass-international.eu/index.php?article_id=143&clang=1

Tillgängliga språk

Tyska, Engelska, Svenska,
Grekiska, Spanska, Slovenska

Ytterligare information

<https://coocou.profilpass-international.eu/>

Deutsches Institut für
Erwachsenenbildung –
Leibniz-Zentrum für
Lebenslanges
Lernen e.V.
German Institute for Adult
Education - Leibniz Centre for
Lifelong Learning (DIE)
Servicestelle ProfilPASS
Heinemannstraße 12-14
53175 Bonn, Tyskland

ProfilPASS
COOCO

Vad är det för verktyg? (Målet med verktyget)

Verktyget ger användare en möjlighet att göra en självskattning för att bedöma graden av sina tidigare professionella erfarenheter baserat på 30 olika yrken. Hemsidan hjälper också användaren att fatta beslut om ytterligare kompetensbedömning. Verktyget ger stöd till arbetsmarknads- och integrationsrådgivare när det gäller att hjälpa sina klienter med: planering av vägar till anställning, inskaffande av ökade kvalifikationer, djupgående bedömning av kompetens, och formellt erkännande av yrkeserfarenhet.

Vem är det för? (Målgrupp och förutsättning för användning)

Verktyget är framförallt till för personer med begränsade kompetenser och nyanlända. Inga specifika förkunskaper behövs.

Ytterligare information

Verktyget innehåller 20-40 olika bilder med text för varje yrke. Dessa illustrerar utvalda handlingsbaserade funktioner som presenteras med frågan: "Hur ofta har du gjort detta?" (inkluderar fyra svarsmöjligheter). Resultaten är tillgängliga under 3-5 minuter och kan laddas ner, skrivas ut eller skickas till email. Det finns också en "Nästa steg knapp" vilket leder till en lista av länkar som ger ytterligare information.

Testa verktyget

my-professional-experience.org

Tillgängliga språk

Tyska, Engelska, Ryska, Farsi, Arabiska, Turkiska

Ytterligare information

[Bertelsmann Foundation](https://www.bertelsmann-foundation.org)
[\(Bertelsmann Stiftung\)](https://www.bertelsmann-stiftung.de)

Carl-Bertelsmann-Straße 256
33311 Gütersloh
Tyskland

Kompetenskort

Bertelsmann Foundation och de organ som ansvarar för immigrations rådgivningstjänster för vuxna i Tyskland

Vad är det för verktyg? (Målet med verktyget)

Kompetenskorterna erbjuder en flexibel och låg tröskel gällande att komma in i området kompetens. Deras särdrag är att de erbjuder kompensationen för språkliga svårigheter genom visualisering. Samtidigt ges stöd till rådgivarna genom ytterligare värdefull information för rådgivningsprocessen.

Vem är det för? (Målgrupp och förutsättning för användning)

Den huvudsakliga målgruppen är personer med invandrarbakgrund. Inga speciella förutsättningar krävs.

Viktiga funktioner

Kompetenskorterna är tänkta att användas genom en interaktiv process mellan rådgivaren och klienten och har olika typer av användningsområden:

- Korterna kan användas som ett verktyg för att enkelt starta en konversation, vilket betyder ett öppnande eller startpunkt för samtalet.
- En fullständig kompetensbedömning kan dessutom göras med hjälp av korterna. Klienterna blandar korterna och väljer 10-15 kort som beskriver sina styrkor. Dessa diskuteras sedan och om det behövs sker en fördjupning med hjälp av korterna. Slutligen identifieras kärnkompetenserna för att hitta ett eventuellt lämpligt yrkesområde. Denna process är också tillämplig för enskilda kompetensområden.
- En försenad användning är möjlig, vilket betyder att korterna kan användas som en startpunkt och efter detta till fullständig kompetensbedömning.

Kortuppsättningen innehåller också profilkort vilka är färgkodade. Detta för att skapa en bedömning av styrkor för profilering av den tyska federala arbetsförmedlingen.

Testa verktyget

<https://www.bertelsmann-stiftung.de/en/publications/publication/did/competence-cards/>

Tillgängliga språk

Tyska, engelska, franska, ryska, arabiska, farsi, turkiska, tigrinja

Ytterligare information

<https://www.bertelsmann-stiftung.de/en/our-projects/careers-via-competences/project-news/immigration-counseling-for-adult-immigrants/>

Bertelsmann Foundation
(Bertelsmann Stiftung)
Carl-Bertelsmann-Straße 256
33311 Gütersloh

ProfilPASS
COOCO

Hamet drei (3)

Diakonie Stetten

Vad är det för verktyg? (Målet med verktyget)

Hamet3 är ett handlingsorienterat test för att samla in och uppmuntra yrkesfärdigheter hos unga personer i behov av ökat stöd.

Vem är det för? (Målgrupp och förutsättning för användning)

Verktyget är utformat för unga elever som är i ett övergångsstadium mellan skola och arbete. Det är också utformat för personer som arbetar med personer med funktionsnedsättning.

Viktiga funktioner

Verktyget är baserat på arbetsprover, observationer, och datauppgifter. En specifik utbildning krävs för att rådgivaren ska kunna erbjuda detta verktyg. Hamet3 innehåller olika delar. I den praktiska, mätbara delen kontrolleras grundläggande manuella och motoriska färdigheter. En annan del möjliggör kompetensutveckling i det kommersiella, ekonomiska området. Delen "Observation" möjliggör insamling av arbetsrelaterade sociala färdigheter.

Testa verktyget

<https://hamet.diakoniestetten.de/hamet-2/messen-1.html>

Tillgängliga språk

Tyska

Ytterligare information

<https://hamet.diakoniestetten.de/hamet-drei.html>

Diakonie Stetten e.V.
Schlossberg 2
71394 Kernen-Stetten
Tyskland

Profil**PASS**
COOCO

Karriärvalspass på enkelt språk

Federal arbetsgrupp för yrkesval

Vad är det för verktyg? (Målet med verktyget)

Verktyget stödjer människor att välja ett lämpligt yrke. Det fokuserar på att lyfta fram individuella styrkor. Genom att dessa individuella styrkor upptäcks och främjas är målet att de ska leda fram till ett lämpligt yrke.

Vem är det för? (Målgrupp och förutsättning för användning)

Verktyget är översatt till ett enkelt språk.

Viktiga funktioner

Karriärvalsverktyget innehåller en mapp med ett färglagt flikark för olika kapitel. Registeringsarket delar in verktyget utifrån de följande delarna: "Introduktion", "Del 1: Råd för yrkesmässig orientering", "Del 2: Karriärval", "Del 3: Dokumentation", "Del 4: Livsplanering".

Testa verktyget

http://berufswahlpass.de/site/assets/files/1015/bwp_leichte_sprache_barrierefrei.pdf

Tillgängliga språk

Tyska

Ytterligare information

<http://berufswahlpass.de/berufswahlpass/download/>

Bundesarbeitsgemeinschaft
Berufswahlpass
Bundesinstitut für
Berufsbildung (BIBB)
Robert-Schuman-Platz 3
53175 Bonn
TYSKLAND

Profil**PASS**
COOCO

Aktivitetskort för utbildningsmässig rådgivning och karriärvägledning

biv – Akademi för inkluderande utbildning

Vad är det för verktyg? (Målet med verktyget)

Aktivitetskorten för inkluderande utbildning är ett verktyg för utbildningsmässig rådgivning och karriärorientering. Det innehåller bilder med foton innehållande olika aktiviteter. Målet är att deltagare med skriv och språksvårigheter kommer få en överblick över viktiga aktiviteter under tidigare delar av livet. Aktivitetskorten är ett verktyg för självskattning.

Vem är det för? (Målgrupp och förutsättning för användning)

Aktivitetskorten är lämpliga för personer med skriv och språksvårigheter.

Viktiga funktioner

Aktivitetskorten är ett instrument för självskattning. Genom att använda olika kort diskuterar klienterna under 30-40 minuter sina kompetenser i områdena "Jobb", "Utbildning och träning", "Familj och vänner", och "Fritid och hobbies". De olika områdena är sorterade genom olika färger. Varje aktivitetskort visar en aktivitet genom bild och ord. Verktyget erbjuder ett alternativ till det skriftliga insamlandet av egna kompetenser.

Testa verktyget

https://www.biv-integrativ.at/fileadmin/user_upload/aktivitaeten_fotos_FL_NAL_gesamt_72dpi.pdf

Tillgängliga språk

Tyska

Ytterligare information

https://www.biv-integrativ.at/fileadmin/user_upload/aktivitaeten_fotos_FL_NAL_gesamt_72dpi.pdf

*biv - die Akademie für integrative Bildung
(Academy for inclusive education)
Mariahilferstraße 76
1070 Wien
Österreich*

Profil**PASS**
COOCO

Kompetenskort för utbildnings och karriärrådgivning

biv – Akademi för inkluderande utbildning

Vad är det för verktyg? (Målet med verktyget)

Akademins kompetenskort för inkluderande utbildning är ett instrument för studie och yrkesvägledning. Den innehåller 26 bildkort utvalda för specifika kompetenser. Målet är att deltagare med skriv och språkfärdigheter ska kunna identifiera sina kompetenser. Kompetenskortet är ett verktyg för självskattning.

Vem är det för? (Målgrupp och förutsättning för användning)

Kompetenskortet är lämpliga för personer med skriv och språksvårigheter.

Viktiga funktioner

Detta verktyg innehåller 26 bildkort utvalda för specifika kompetenser. På framsidan av varje kort finns kompetensen avbildad medan baksidan innehåller beskrivning av kompetensen på enkelt språk. Ansträngningar gjordes för att hitta termer för kompetenserna som är lätta att förstå. Det finns korta meningar med exempel på baksidan av kompetenskortet som beskriver respektive kompetens mer i detalj.

Testa verktyget

https://www.biv-integrativ.at/fileadmin/user_upload/kompetenzkarten_FI_NAL_300dpi.pdf

Tillgängliga språk

Tyska

Ytterligare information

https://www.biv-integrativ.at/fileadmin/user_upload/kompetenzkarten_FI_NAL_300dpi.pdf

*biv - die Akademie für integrative Bildung
(Academy for inclusive education)
Mariahilferstraße 76
1070 Wien
Österreich*

Profil**PASS**
COOCOU

Kvinnors liv – Övningshäfte för kursen “Bibliografi arbete för kvinnor med inlärningssvårigheter”

biv – Academy for inclusive education

Vad är det för verktyg? (Målet med verktyget)

Verktyget är ett medföljande hjälpmedel i kursen "Bibliografi arbete för kvinnor med inlärningssvårigheter". Det kan användas som ett verktyg för självskattning även om rådgivaren uppmuntras att erbjuda stöd till klienten om nödvändigt.

Vem är det för? (Målgrupp och förutsättning för användning)

Verktyget är designat att möta behoven hos kvinnor med inlärningssvårigheter.

Viktiga funktioner

Verktyget är ett medföljande hjälpmedel i kursen "Bibliografi arbete för kvinnor med inlärningssvårigheter". Det innehåller övningar, arbetsblad, och lektionsplanering i de tematiska områdena: "Det här är jag", "Min barndom", "Min ungdom", "Jag som vuxen", och "Mina önskningar för framtiden".

Testa verktyget

Kostnadsfri version:

https://www.biv-integrativ.at/fileadmin/user_upload/pdfs/Inhalt_und_Bispiele_Praxisbuch_FrauenLeben.pdf

Fullständig version (att köpas):

<https://www.biv-integrativ.at/material/>

Tillgängliga språk

Tyska

Ytterligare information

https://www.biv-integrativ.at/fileadmin/user_upload/pdfs/Inhalt_und_Bispiele_Praxisbuch_FrauenLeben.pdf

biv - die Akademie für integrative Bildung

(Academy for inclusive education)

Mariahilferstraße 76

1070 Wien, Österreich

Profil**PASS**
COOCO

“Så att jag vet vad jag kan göra” – Verktyg för kompetensbedömning

biv – Akademi för inkluderande utbildning

Vad är det för verktyg? (Målet med verktyget)

“Så att jag vet vad jag kan göra” är ett verktyg som ger stöd i kompetensfokuserad bedömning. Den stödjer rådgivningsprocessen genom att guida klienterna i de individuella faserna i rådgivningen.

Vem är det för? (Målgrupp och förutsättning för användning)

Instruktionerna och materialet för detta verktyg är skrivet på enkelt språk.

Viktiga funktioner

Verktyget innehåller instruktioner och material på enkelt språk och samlar in kompetenser hos klienten. Verktøgets innehåll och instruktioner är tänkt att stödja rådgivningsprocessen genom att klienterna guidas i de individuella faserna: “Registrera din karriär”, “Samla in dina färdigheter skills”, “Uppfattning av personliga förmågor”, “Utvärdering och beslutsfattande”, “Målsättning” and “Beskrivande förmågor”.

Testa verktyget

Kostnadsfri version

https://www.biv-integrativ.at/fileadmin/user_upload/pdfs/Inhalte_und_Bispiele_Kompetenz-Mappe.pdf

Fullständig version (att köpas):

<https://www.biv-integrativ.at/material/>

Tillgängliga språk

Tyska

Ytterligare information

<http://biv-integrativ.at/>

*biv - die Akademie für integrative Bildung (Academy for inclusive education)
Mariahilferstraße 76, 1070 Wien
Österreich*

ProfilPASS
COOCO

Jag vill arbeta– Broschyr för personer med inlärningssvårigheter

AMS – Den offentlig arbetsförmedlingen Österrike

Vad är det för verktyg? (Målet med verktyget)

Broschyren är utformad för att hjälpa personer med inlärningssvårigheter att välja lämpligt yrke eller yrkesutbildning. Det är ett verktyg för självskattning och erbjuder karriärvägledning och stöd.

Vem är det för? (Målgrupp och förutsättning för användning)

Detta verktyg är avsedd för personer med inlärningssvårigheter som vill hitta ett jobb som bäst passar deras styrkor och kompetenser.

Viktiga funktioner

Denna broschyr är för personer med inlärningssvårigheter. Den är skrivet på ett lättförståeligt språk vilket gör den lätt för alla att läsa och förstå. Detta kontrollerades av personer med inlärningssvårigheter för att garantera att den är barriärfri. Detta är anledningen till att broschyren har tilldelats ett "lätt läsning" godkännande från företaget Capito.

Testa brochyren

https://www.ams.at/_docs/001_ich_will_arbeiten.pdf

Tillgängliga språk

Tyska

Ytterligare information

Arbeitsmarktservice
Österreich
Treustraße 35-43
1200 Wien, Österrike

Profil**PASS**
COOCO

“Jag vill arbeta – Medföljning av personer på jobbet: Barriärfri karriärrådgivning för och med personer med inlärningssvårigheter – medföljande häfte

AMS – Den offentlig arbetsförmedlingen Österrike

Vad är det för verktyg? (Målet med verktyget)

Denna broschyr erbjuder förslag och rekommendationer för målinriktad användning av broschyren "Jag vill arbeta" samt utformning av riktlinjer för yrkesvägledning för/med personer med inlärningssvårigheter.

Vem är det för? (Målgrupp och förutsättning för användning)

Den här broschyren är utformad för lärare, assistenter och rådgivare. Den är avsedd att hjälpa till att forma en god miljö för yrkesvägledning för personer med inlärningssvårigheter. Verktyget kan också användas av personer med inlärningssvårigheter och deras familjer.

Viktiga funktioner

För att möjliggöra att personer med inlärningssvårigheter tar en aktiv del i sitt arbetssökande är broschyren skriven på ett enkelt barriärfritt språk. Det kan användas i olika yrkesvägledning sammanhang (t.ex. i skolor, yrkesmässiga integrationsprojekt, workshops eller dagsaktiviteter för personer med funktionsnedsättning). Den består av två delar: Den första delen innehåller begrepp, perspektiv och information som är viktiga för utformningen av studie och yrkesvägledning för/med personer med inlärningssvårigheter. Den andra delen behandlar praktiska frågor och ger rekommendationer för en inkluderande utformning av yrkesvägledning.

Testa guiden

https://www.queraum.org/sites/default/files/downloads/Ich_will_arbeiten_Begleit_heft.pdf

Tillgängliga språk

Tyska

Ytterligare information

Arbeitsmarktservice
Österreich
Treustraße 35-43
1200 Wien, Österrike

Profil**PASS**
COOCO

Allt om arbete och funktionsnedsättningar – En broschyr för arbetssökande med inlärningssvårigheter och/eller funktionsnedsättningar

AMS – Den offentlig arbetsförmedlingen Österrike

Vad är det för verktyg? (Målet med verktyget)

Denna broschyr ger en översikt över olika befintliga möjligheter och initiativ för att hjälpa personer med inlärningssvårigheter att komma in eller återgå till arbetsmarknaden.

Vem är det för? (Målgrupp och förutsättning för användning)

Den är avsedd att hjälpa arbetssökande med inlärningssvårigheter att få en översikt över de viktigaste möjligheterna och initiativen relaterade till arbetslivet. Den kan antingen användas av arbetssökande personer själva eller av rådgivare under yrkesrådgivning.

Viktiga funktioner

Denna broschyr fungerar som en första orientering och visar de viktigaste initiativen för personer med inlärningssvårigheter som vill komma in eller återgå till arbetsmarknaden. Den innehåller också kontaktinformation och användbar information för med specifika frågor (servicedel i bilagan).



Testa broschyren

Broschyren finns inte längre. Status från och med juni 2021

Tillgängliga språk

Tyska

Ytterligare information

Arbeitsmarktservice
Österreich
Treustraße 35-43
1200 Wien, Österrike

Wibs arbetstips – Broschyr för personer med inlärningssvårigheter

Wibs – “We inform consult determine ourselves”

Vad är det för verktyg? (Målet med verktyget)

I denna broschyr kan jobbsökande personer med inlärningssvårigheter hitta användbar information om hur det är möjligt att hitta det rätta jobbet och ansöka om det.

Vem är det för? (Målgrupp och förutsättning för användning)

Denna broschyr är designad för personer med inlärningssvårigheter. Den är skriven på ett enkelt språk och det bidrar till att många kan använda sig av den. Detta verktyg kan användas av både rådgivare tillsammans med klienter under rådgivningsprocessen och även självständigt av personer med inlärningssvårigheter.

Viktiga funktioner

Denna barriärfria broschyr är designad för att assistera personer med inlärningssvårigheter att hitta det rätta jobbet. En viktig del av verktyget är dedikerad till att stärka individen genom personliga framgångshistorier. Dessutom erbjuder verktyget en guide till ansökningsprocessen och delar med sig av viktig information och tips. Den inkluderar även kontaktdetaljer vid eventuella frågor eller problem. I den senare delen förklarar den rättigheter och skyldigheter för anställda.



Testa broschyren

Broschyren finns inte längre. Status från och med juni 2021

Tillgängliga språk

Tyska

Ytterligare information

Wibs – wir informieren
beraten bestimmen selbst
Anton-Eder-Straße 15
6020 Innsbruck, Österrike

ProfilPASS
COOCO

Ge personer med inlärningsvårigheter arbete – Broschyr för arbetsgivare som har anställda med inlärningsvårigheter

Wibs – We inform consult determine ourselves

Vad är det för verktyg? (Målet med verktyget)

Denna broschyr är avsedd att ge riktat stöd till företag för att bättre rekrytera personer med inlärningsvårigheter.

Vem är det för? (Målgrupp och förutsättning för användning)

Detta häfte är avsett som ett stöd för företagare, HR-chefer, avdelningschefer, chefer och mentorer som vill anställa personer med inlärningsvårigheter

Viktiga funktioner

Denna broschyr har skapats för att fler personer med inlärningsvårigheter ska komma ut på arbetsmarknaden. Den är skriven på enkelt språk och riktar sig specifikt till arbetsgivare då den förklarar termer och bryter fördomar. Den inkluderar även personliga berättelser om chefer som framgångsrikt integrerat anställda med inlärningsvårigheter i sina företag. Den ger också detaljerad information och användbara tips om vilka typer av stöd som finns för arbetsgivare och anställda.



Testa broschyren

Broschyren finns inte längre. Status från och med juni 2021

Tillgängliga språk

Tyska

Ytterligare information

*Wibs – wir informieren
beraten bestimmen selbst
Anton-Eder-Straße 15
6020 Innsbruck, Österreich*

Profil**PASS**
COOCO

Om mitt självförtroende och hur jag lyckades börja ett nytt jobb – En personlig framgångshistoria

Wibs – We inform consult determine ourselves

Vad är det för verktyg? (Målet med verktyget)

I denna personliga framgångshistoria berättar en kvinna med inlärningsvårigheter om hur hon hittade ett nytt jobb som passade hennes intressen och talanger genom att stärka sitt eget självförtroende.

Vem är det för? (Målgrupp och förutsättning för användning)

Denna framgångshistoria skrevs och publicerades för att göra människor med inlärningsvårigheter medvetna om sina egna förmågor och talanger för att använda dem till att hitta rätt jobb.

Viktiga funktioner

Denna historia är skriven på ett enkelt språk och berättar en personlig historia av en kvinna med inlärningsvårigheter. Hon arbetade först på en skyddad workshop och hittade sedan ett jobb på ett EU-finansierat projekt. Hon berättar på ett rörande sätt om hur hon ökade sitt självförtroende och därmed lyckades hitta sitt drömjobb.



Testa broschyren

Broschyren finns inte längre. Status från och med juni 2021

Tillgängliga språk

Tyska

Ytterligare information

*Wibs – wir informieren
beraten bestimmen selbst
Anton-Eder-Straße 15
6020 Innsbruck, Österreich*

Profil**PASS**
COOCO

Testa dig själv

Riksförbundet Attention

Vad är det för verktyg? (Målet med verktyget)

Detta är en databas som inkluderar länkar till olika tester som kan assistera yrkesmässig profilering och bedömning av kompetenser hos personer med ADHD.

Vem är det för? (Målgrupp och förutsättning för användning)

Personer med ADHD

Viktiga funktioner

Den innehåller sex olika länkar till onlinebaserade tester i frågeformat. Dessa hjälper personer att få reda på vilket yrke de är mest lämpliga för baserat på sin personlighetstyp. Trots att flera av testerna har samma mål uppmuntras användarna att göra mer än ett test för att få ett tydligare och mer precist svar.

Testa verktyget

<http://www.adhdpajobbet.se/testa-dig-sjalv/>

Tillgängliga språk

Svenska

Ytterligare information

Riksförbundet Attention

Tjurhornsgränd 6

121 63 Johanneshov

Tel: 08-120 488 00

E-post: kansliet@attention.se

Profil**PASS**
COOCO

Vad passar mig? Vart passar jag in?

Saco

Vad är det för verktyg? (Målet med verktyget)

Detta är ett verktyg för att hjälpa personer identifiera vilken utbildningsinstitution eller yrke som är passande baserat på sin personlighet.

Vem är det för? (Målgrupp och förutsättning för användning)

Jobbsökande – Rekommenderas för personer med ADHD av organisationen Riksförbundet Attention

Viktiga funktioner

Detta verktyg är ett frågeformulär som innehåller 17 frågor och 6 svarsalternativ på varje fråga. Verktyget är kostnadsfritt att komma åt och använda. Testet är baserat på en enklare version av den amerikanska psykologens John Hollands personlighetstest. Det är designat för att ge dig en initial idé om vilka akademiska professioner och utbildningar som passar dig och dina intressen baserat på dina mest framträdande egenskaper.

Testa verktyget

<https://www.saco.se/studieval/tester/vad-passar-jag-som/>

Tillgängliga språk

Svenska

Ytterligare information

<https://www.saco.se/studieval/for-studievagledare--larare/studievalsbocker/>

Saco Sveriges akademikers centralorganisation

Postbox 2206 10315
Stockholm

Besöksadress: Mäster
Samuelsgatan 60, plan 8
(skyltat Regus)

ProfilPASS
COOCO

Personlighetstest

Shortcut

Vad är det för verktyg? (Målet med verktyget)

Det är ett verktyg för att hjälpa personer att bättre förstå och erkänna sin personlighet.

Vem är det för? (Målgrupp och förutsättning för användning)

Svenska studenter och unga professionella. Rekommenderat av Riksförbundet Attention för personer med ADHD

Viktiga funktioner

Detta verktyg är ett personlighetstest vilket var utvecklat av Assessio (Nordens ledande leverantör av arbetsrelaterade psykologiska tester) i samarbete med Shortcut. Dess huvudmål är att hjälpa människor att lära känna sig själva och förstå sin personlighet

Frågeformuläret är kostnadsfritt och innehåller 30 frågor.

Testa verktyget

<https://shortcut.se/personlighetstest/>.

Tillgängliga språk

Svenska

Ytterligare information

Shortcut / Oh My AB

Tavastgatan 26B

118 24 Stockholm



Att välja ett yrke

Arbetsförmedlingen

Vad är det för verktyg? (Målet med verktyget)

Detta är ett verktyg som hjälper individer att identifiera andra aspekter än sina egna intressen som relevanta för sitt yrkesval.

Vem är det för? (Målgrupp och förutsättning för användning)

Jobbsökande

Viktiga funktioner

Detta kostnadsfria verktyg innehåller ett test med flersvarsalternativ och kortare öppna frågor. Det har 8 huvudämnen med ett antal frågor per ämne. Det tar ca. 20 minuter att slutföra.

Testet inkluderar följande ämnen: 1. Framtidsutsikter på arbetsmarknaden, 2. Vill du investera i arbetsmarknaden? 3. Pengar för utbildning 4. Kan du flytta? 5. Hur viktig är din lön? 6. Hur vill du arbeta? 7. Vad är en utmaning för dig? 8. Vill du ha en karriär?

Personen kan hoppa över frågor som de inte tycker är relevanta för dem. I slutet får individen en summering av sina önskningar vilket de kan använda som en checklista när de läser på om olika typer av yrken eller i förberedelserna att prata med en studie och yrkesvägledare.

Testa verktyget

<https://tinyurl.com/3a89wz6>

S

Tillgängliga språk

Svenska

Ytterligare
information

Arbetsförmedlingen

Swedish Public Employment

Service

Telefon: +46 0771-416 416

ProfilPASS
COOCO

Att hitta ett yrke

Arbetsförmedlingen

Vad är det? (Målet med verktyget)

Detta är ett verktyg för att hjälpa personer att identifiera vilka yrken de är mest lämpliga för baserat på kraven som finns hos varje jobb.

Vem är det för? (Målgrupp och förutsättning för användning)

Arbetssökande

Viktiga funktioner

Verktyget är baserat på en gratis databas som inkluderar en lista på yrken i alfabetisk ordning. Den presenterar också efterfrågan på nytexaminerade från gymnasieprogrammet och möjliga vägar till olika yrken.

Informationen gäller framtidsutsikterna på arbetsmarknaden de kommande tre åren för 70 olika utbildningsinriktningar. Den innehåller också en lägesbild över att arbeta i yrket under en femårsperiod och de nuvarande antalet tillgängliga annonser för varje yrke.

Testa verktyget
<https://arbetsformedlingen.se/for-arbetssokande/yrken-och-studier/hitta-yrken/>

Tillgängliga språk
Svenska

Ytterligare information
Arbetsförmedlingen
Telefon: +46 0771-416 416

Profil**PASS**
COOCO

Kartläggning av vuxenutbildning

Skolverket

Vad är det för verktyg? (Målet med verktyget)

Detta verktyg har som mål att få fram en individs faktiska övergripande erfarenhet och kompetens/förmågor.

Vem är det för? (Målgrupp och förutsättning för användning)

Vuxna med behov av att validera sina kompetenser/förmågor.

Viktiga funktioner

Verktyget består av ett antal dokument i Word- och PDF-format som är kostnadsfria med öppen åtkomst.

Verktyget innehåller dokument för att identifiera individers faktiska erfarenhet och kompetens. Verktyget innehåller också länkar som ger mer support och information om hur man validerar färdigheter och kompetenser i enlighet med det svenska skolsystemet, oavsett hur de har förvärvats.

Testa verktyget

<https://www.skolverket.se/undervisning/vuxenutbildning/komvux-gymnasial/bedomning-i-komvux-gymnasial/kartlaggning-inom-vuxenutbildningen>

Tillgängliga språk

Svenska

Ytterligare information

Skolverket

Svetsarvägen 16

171 04 Solna

Box 4002

E-post

upplysningstjansten@skolverket

.se

Telefon: +46 08 527 332 00

ProfilPASS
COOCO

Verktyg för att kartlägga professionella färdigheter på gymnasienivå

Skolverket

Vad är det för verktyg? (Målet med verktyget)

Detta verktyg har som mål att ge stöd och guidning för att assistera kartläggning av individens professionella och yrkesmässiga förmågor.

Vem är det för? (Målgrupp och förutsättning för användning)

De som undersöker studenters yrkesmässiga förmågor på gymnasiet såsom studie och yrkesvägledare, yrkeslärare samt Arbetsförmedlingen.

Viktiga funktioner

Detta verktyg är tillgängligt i ett digitalt format och har öppen kostnadsfri åtkomst.

Verktyget kan användas för vägledning och kartläggning av människor som behöver synliggöra sina yrkesfärdigheter. Den bygger på det centrala innehållet i nationella yrkesutbildningskurser för att underlätta matchning baserad på individens erfarenhet i sin gymnasieutbildning.

Testa verktyget

<https://www.skolverket.se/or-dig-som-ar.../studie--och-yrkesvagledare/vuxenutbildning/verktyg-for-kartlaggning-av-yrkeskunskaper-gymnasial-niva>

Tillgängliga språk

Arabiska, engelska, persiska, franska, somaliska, Tigrinska

Ytterligare information

Skolverket
Svetsarvägen 16
171 04 Solna
Box 4002
E-post
unplysningsaktionsten@skolverket.se

Telefon: +46 08 527 032 00



Vad är det för verktyg? (Målet med verktyget)

Detta verktyg syftar till att hjälpa individer att välja ett yrke som intresserar dem.

Vem är det för? (Målgrupp och förutsättning för användning)

Jobbsökande - Misa-gruppen i Sverige rekommenderar detta verktyg för personer med intellektuella och inlärningssvårigheter.

Viktiga funktioner

Det här verktyget sprider information, intervjuer och fakta om olika yrken genom flertalet videos med målet att hjälpa människor att välja ett yrke. Genom filmerna kan individerna få information om olika yrken och lyssna på intervjuer med människor i olika yrken. Den innehåller 60 videor som beskriver olika yrken. Finns gratis på YouTube.

Testa verktyget

<https://www.youtube.com/playlist?list=PL197E8C8170175714>

Tillgängliga språk

Svenska

Ytterligare information

Arbetsförmedlingen

Telefon: +46 0771-416 416

Anställningsverktyg

Autism Speaks

Vad är det för verktyg? (Målet med verktyget)

Verktygets mål är att stödja sysselsättning genom att erbjuda verktyg och tips för personer inom autismspektrumet som söker jobb genom att fokusera på deras färdigheter och kompetenser. Det lyfter fram styrkor och förmågor som arbetsgivare precis börjar förstå hos denna målgrupp. Guiden syftar till att underlätta forskning om anskaffandet och bibehållandet av sysselsättning på arbetsmarknaden.

Vem är det för? (Målgrupp och förutsättning för användning)

Även om verktyget är inriktat på personer inom autismspektrumet, passar det även till rådgivare, familjer, stödassistenter, rehabiliteringspersonal, företagsledare och andra som hjälper någon med inom autismspektrumet att hitta och behålla sysselsättning.

Viktiga funktioner

Anställningsverktyget utvecklades av en bred grupp personer under ledning av vuxna inom autismspektrumet. Gruppen bestod även av föräldrar, företagsledare och akademiska experter. Berättelser, tips och resurser utvecklades från detta samarbete med målet att öka sysselsättningsgraden för vuxna inom autismspektrumet.

Verktyget innehåller användbara tips om självförsörjning, hur man bäst kan söka anställning, stöd och tips om hur du bestämmer rätt jobb, finansieringsalternativ, samt tips på andra organisationer som kan bidra med användbara verktyg och tips.

Testa verktyget

<https://www.autismspeaks.org/sites/default/files/2018-08/Employment%20Tool%20Kit.pdf>

Tillgängliga språk

Engelska

Ytterligare information

Autism Speaks

help@autismspeaks.org

US

Profil**PASS**
COOCO

Yrkesmässiga kort

VKO točka

Vad är det för verktyg? (Målet med verktyget)

Yrkesmässiga kort är ett enkelt verktyg som innehåller kortspel som gör att deltagarna får lära sig mer om olika yrken på ett roligt sätt. Det fungerar väldigt bra på en workshop eller under en karriärdag.

Vem är det för? (Målgrupp och förutsättning för användning)

För rådgivare eller socialarbetare. Trots att verktyget var utvecklat för att uppmuntra unga att ta beslut kring sin yrkesmässiga väg kan det användas för yrkesmässig orientering med fokus på färdigheter och kompetenser.

Viktiga funktioner

- Korten ger idéer för individuell användning eller karriärdagsrådgivning
- Uppsättningen av kort innehåller 60 kort med olika professioner och instruktioner för att spela.
- Korten är skapade för att få unga personer att börja tänka på sin karriär på ett mer aktivt och engagerat sätt.
- Korten har 2 professioner per A4 sida, därmed A5 storlek. De är också tillgängliga i A4 1 storlek.
- Yrkesmässiga kort är tillgängliga i fysisk form på yrkesutbildnings institutet.

Testa verktyget

https://www.vkotočka.si/wp-content/uploads/2019/04/poklicne_kartice_2_na_stran_a5.pdf

Tillgängliga språk

Slovenska

Ytterligare information

Nacionalna koordinacijska točka VKO
VKO@ess.gov.si

ProfilPASS
COOCO

Handbok för rådgivare

Denna del av COOCO utbildningsmaterial innehåller guider, riktlinjer, manualer för rådgivare. Dessa innehåller relevant och utbildande information om barriärfri rådgivning. Detta lärandematerial kan stödja utvecklingen av färdigheter hos rådgivare som arbetar med personer med kognitiva funktionsnedsättningar. Detta kan ske genom att det skapar ökade färdigheter i rådgivningsprocessen för COOCOs målgrupp.

Utbildningsmässig rådgivning- Barriärfri guide för yrkes och studievägledare

biv – Akademi för inkluderande utbildning

Vad är det för verktyg? (Målet med verktyget)

Detta är en guide för en barriärfri studie och yrkesvägledning. Den hjälper rådgivare att erbjuda studie och yrkesvägledning på ett barriärfritt sätt.

Vem är det för? (Målgrupp och förutsättning för användning)

Denna broschyr är designad för alla studie och yrkesvägledare och erbjuder stöd för att arbeta med personer med inlärningssvårigheter och/eller funktionsnedsättningar. Den hjälper till att skraddarsy rådgivningstjänster för att möta behoven hos målgruppen.

Viktiga funktioner

Denna broschyr innehåller fem kapitel: Det första kapitlet introducerar vilka typer av barriärer målgruppen möter. Det andra kapitlet förklarar hur studievägledning kan ske på ett barriärfritt sätt. Det tredje och fjärde kapitlet presenterar rekommendationer och metoder för att avskaffa dessa barriärer. Det sista kapitlet erbjuder kontaktdetaljer och källhänvisningar för att kunna ta reda på mer information.

Testa guiden

https://www.biv-integrativ.at/fileadmin/user_upload/pdfs/bildungsberatung_barrierefrei.pdf

Tillgängliga språk

Tyska

Ytterligare information

biv - die Akademie für integrative Bildung (Academy for inclusive education)
Mariahilferstraße 76
1070 Wien, Österrike

Profil**PASS**
COOCO

Barriärfri vuxenutbildning – Riktlinjer för öppen barriärfri inläring

biv – Akademi för inkluderande utbildning

Vad är det för verktyg? (Målet med verktyget)

Detta är en guide för en barriärfri studievägledning för vuxna. Den hjälper rådgivare att erbjuda barriärfri utbildningsmässig guidning till vuxna.

Vem är det för? (Målgrupp och förutsättning för användning)

Denna broschyr är skapad med målet att ge stöd till utbildningsinstitutioner med vuxna som målgrupp, framförallt de som arbetar som managers och pedagogiska stödpersoner. Målet är att de mer effektivt ska kunna stötta målgruppen, d.v.s. personer med inlärningssvårigheter och/eller funktionsnedsättningar genom skräddarsydda interventioner för dessa grupper.

Viktiga funktioner

Broschyren innehåller sex kapitel. Det första kapitlet introducerar termen "barriärfri" och dess innebörd för rådgivning. Det andra kapitlet presenterar existerande integrationsmodeller och väger upp fördelar och nackdelar. Det tredje kapitlet innehåller användbara riktlinjer för att avskaffa existerande barriärer. I det fjärde kapitlet rapporterar personer med funktionsnedsättningar om sina egna erfarenheter gällande vuxenutbildning. Det femte kapitlet innehåller en checklista med de viktigaste kraven för att kunna skapa en barriärfri miljö. I det sista kapitlet återfinns kontaktuppgifter och källor för mer information.

Testa guiden

https://www.biv-integrativ.at/fileadmin/user_upload/pdfs/Erwachsene_nbildung_barrierefrei.pdf

Tillgängliga språk

Tyska

Ytterligare information

biv - die Akademie für integrative Bildung (Academy for inclusive education)
Mariahilferstraße 76
1070 Wien, Österrike

Profil**PASS**
COOCO

Barriärfria utbildningsevents – Riktlinjer för att metodisk arbeta med vuxenutbildning

biv – Akademi för inkluderande utbildning

Vad är det för verktyg? (Målet med verktyget)

Detta är en guide för en barriärfri studievägledning för vuxna. Den hjälper rådgivare att erbjuda barriärfria kurser, seminarier, föreläsningar och workshops för vuxna.

Vem är det för? (Målgrupp och förutsättning för användning)

Denna broschyr erbjuder förslag på inkluderande design av kurser, seminarier, föreläsningar och workshops. Detta gynnar personer med inlärningssvårigheter och/eller funktionsnedsättningar men även andra målgrupper i vuxenutbildningen (såsom äldre individer, de som inte har tyska som modersmål samt deltagare från olika typer av social och utbildningsmässig bakgrund).

Viktiga funktioner

Denna broschyr innehåller sex kapitel. Det första kapitlet belyser vikten och värdet av en barriärfri vuxenutbildning. Det andra kapitlet förklarar hur en inkluderande vuxenutbildning kan se ut samt vilka grundläggande kompetenser vuxenutbildare bör ha. Det tredje kapitlet föreslår metoder i utbildningsområdet för att avskaffa olika typer av barriärer. I det fjärde kapitlet beskriver experter användbara metoder för deltagare med olika typer av svårigheter och funktionsnedsättningar. I det femte kapitlet återfinns kontaktinformation och källhänvisningar. Det sista kapitlet återger åsikter och intryck av projektets utbildare och deltagare.

Testa guiden

https://www.biv-integrativ.at/fileadmin/user_upload/pdfs/bildungsveranstaltungen_barrierefrei.pdf

Tillgängliga språk

Tyska

Ytterligare information

*biv - die Akademie für integrative Bildung
(Academy for inclusive education)
Mariahilferstraße 76
1070 Wien, Österrike*

Profil**PASS**
COOCO

Barriärfri onlinebaserad rådgivning – Manual för internetbaserad studievägledning

biv – Akademi för inkluderande utbildning

Vad är det för verktyg? (Målet med verktyget)

Detta är en guide för en barriärfri studievägledning som sker med hjälp av Internet (webb-baserad rådgivning). Den hjälper rådgivare att erbjuda inkluderande studievägledning.

Vem är det för? (Målgrupp och förutsättning för användning)

Denna broschyr är skapad för alla studievägledare som erbjuder onlinebaserad rådgivning. Den erbjuder stöd i hur det är möjligt att på bästa sätt assistera personer med inlärningssvårigheter och/eller funktionsnedsättningar genom skraddarsydda rådgivningstjänster för målgruppen.

Viktiga funktioner

Denna broschyr erbjuder omfattande information om ämnet inkluderande webbaserad rådgivning genom att den förklarar termer och ger exempel på hur en barriärfri rådgivning kan ske online. Detta kan t.ex. ske genom användningen av ett enkelt språk.

Testa manualen

https://www.biv-integrativ.at/fileadmin/user_upload/pdfs/onlineberatung_barrierefrei.pdf

Tillgängliga språk

Tyska

Ytterligare information

biv - die Akademie für integrative Bildung (Academy for inclusive education)
Mariahilferstraße 76
1070 Wien, Österrike

Profil**PASS**
COOCO

“Hur barriärfri är din utbildningsinstitution?” – Checklista

biv – Akademi för inkluderande utbildning

Vad är det för verktyg? (Målet med verktyget)

Denna checklista hjälper till att granska hur tillgänglig din utbildningsinstitution är. Detta är viktigt då en barriärfri miljö är ett grundläggande krav för att personer med funktionsnedsättningar ska få tillgång till utbildning.

Vem är det för? (Målgrupp och förutsättning för användning)

Denna broschyr är avsedd för alla utbildningsinstitutioner som vill erbjuda inkluderande miljöer till sina studenter. Eftersom tillgänglighet ser olika ut för olika målgrupper är checklistan strukturerad utifrån olika typer av funktionsnedsättningar. De tillgänglighetsåtgärder som nämns skapar även nytta för andra grupper (äldre, föräldrar med barnvagnar, migranter).

Viktiga funktioner

Innan beslut om konkreta åtgärder för ökad tillgänglighet är det nödvändigt att göra en analys av den rådande situationen. Denna checklista innehåller frågor som ger dig information om den aktuella situationen gällande tillgängligheten på din institution. Eftersom tillgänglighet är olika för varje målgrupp är checklistan strukturerad enligt olika typer av funktionsnedsättningar. Efter respektive avsnitt hittar du minst en kontaktperson som kan kontaktas för att få mer detaljerad information och råd.

Broschyren "Tillgänglig vuxeninlärning - riktlinjer för att lära tillsammans utan barriärer" kan användas som ett verktyg och stöd för att skapa en mer omfattande förståelse.

Testa checklistan

https://www.biv-integrativ.at/fileadmin/user_upload/pdfs/Checkliste_E_B_2013.pdf

Tillgängliga språk

Tyska

Ytterligare information

*biv - die Akademie für integrative Bildung
(Academy for inclusive education)
Mariahilferstraße 76
1070 Wien, Österrike*

Profil**PASS**
COOCO

Rådgivning för personer med funktionsnedsättningar och deras familjer

Συμβουλευτική ατόμων με αναπηρία και των οικογενειών τους

Vad är det för verktyg? (Målet med verktyget)

Detta verktyg är en omfattande guide för rådgivningsprocessen och vad som är viktigt för rådgivaren att ha i åtanke under processen. Målet med verktyget är att ge rådgivare och professionella tillräcklig information och rådgivningsmodeller för att arbeta med personer med funktionsnedsättningar och/eller med deras familjer.

Vem är det för? (Målgrupp och förutsättning för användning)

Verktyget är skapat för professionella rådgivare och individer som vill vara en del av en psykosocial kamratgrupp med målet att lättare kunna svara på specifika frågor på ett lämpligt sätt.

Viktiga funktioner

Guiden innehåller en omfattande uppsättning teorier som är viktiga för att stödja personer med funktionsnedsättning. Teorierna kategoriseras genom följande kapitel:

- Familj
- Specialundervisning
- Funktionsnedsättningar i Grekland och Europa
- Rådgivningsteorier och modeller
- Funktionsnedsättningar och modeller för olika tillvägagångssätt
- Rådgivaren
- Metoden för att skapa en positiv effekt
- Att arbeta med personer med ADHD, kognitiv nedsättning, Downs syndrom, autism, nedsatt hörsel och nedsatta rörelsehinder
- Rådgivning för personer med inlärningssvårigheter
- Yrkesrådgivning för personer med funktionsnedsättningar

Testa verktyget

<https://sotiriakarolidou.files.wordpress.com>

Tillgängliga språk

Grekiska

Ytterligare information

Möjlighet att kontakta guidens skapare: rådgivaren Sotiria

Karolidou

karolidou.sot@gmail.com

Profil**PASS**
COOCO

Undersökning av existerande material i området studie och yrkesmässig rådgivning

ibw - Institutet för forskning om kvalifikationer och utbildning i den österrikiska ekonomin

Vad är det för verktyg? (Målet med verktyget)

Denna broschyr innehåller omfattande forskning av tillgänglig information samt arbetsmaterial i studie- och yrkesvägledning med målet att ge en översikt över befintliga möjligheter.

Vem är det för? (Målgrupp och förutsättning för användning)

Den tydliga presentationen av forskningsresultaten gör det lättare för personer i studie och yrkesvägledningssektorn att få tillgång till olika typer av material.

Viktiga funktioner

Detta verktyg innehåller onlinebaserade verktyg vilket inkluderar appar för mobilanvändning, broschyrer, arbetsmaterial och karriär informationsfilmer och orienteringsprocesser. ("interesse test"). Den erbjuder tjänster och material för offentliga institutioner, socialt baserade partnerorganisationer, andra rådgivningsinstitutioner, förlag och yrkesföreningar.

Kapitel 4 innehåller material och verktyg för specifika målgrupper, till exempel personer med olika kulturella bakgrunder eller personer med funktionsnedsättningar. Bilaga I innehåller en lista över de institutioner som ingår i rapporten, såsom organisationer och företag.

Testa verktyget

https://www.bic.at/downloads/de/broschueren/ibobb_recherche2014.pdf

Tillgängliga språk

Tyska

Ytterligare information

*ibw Institut für
Bildungsforschung der
Wirtschaft
Rainergasse 38
1050 Wien, Österrike*

Profil**PASS**
COOCO

Guide om inlärningstekniker för rådgivare som arbetar med personer med funktionsnedsättningar

Specialpedagogiska skolmyndigheten

Vad är det för verktyg? (Målet med verktyget)

Denna guide innehåller inlärningstekniker för rådgivare som arbetar med personer med funktionsnedsättningar. Den är inte ett verktyg för kompetensbedömning utan syftar till att hjälpa rådgivare med tekniker för att arbeta med personer med funktionsnedsättningar.

Vem är det för? (Målgrupp och förutsättning för användning)

Broschyren erbjuder rådgivare olika typer av idéer och tekniker med fokus på de bästa sätten att skapa lärande för personer med funktionsnedsättningar. Ett exempel är att den innehåller olika situationer som en rådgivare kan stöta på och hur dessa bör hanteras.

Viktiga funktioner

- 1) Betydelsen av visuellt lärande och hur man använder detta tillsammans med eleverna.
- 2) Undervisningsätt som aktiverar elevernas långsiktiga minne
- 3) Olika tekniker för att hjälpa eleverna att förstå och minnas olika ämnen bättre och hur detta kan föras ut till eleverna.
- 4) Hur man hjälper eleverna att läsa snabbare och smartare.
- 5) Problemlösningsmetoder för studenter.
- 6) Hur man kan bättre förstå olika uppgifter/uppdrag
- 7) Exempel på problem som en mentor/rådgivare för studenter med funktionsnedsättningar kan möta och hur dessa kan övervinnas.
- 8) Olika checklistor för både mentorer och studenter att fylla i med målet att göra studie processen mer effektiv.

Testa guiden

<https://webbutiken.spsm.se/mentorshandboken/>

Tillgängliga språk

Svenska och Engelska

Ytterligare information

Specialpedagogiska skolmyndigheten

spsm@spsm.se

Telefon: 010 473 50 00

Profil**PASS**
COOCO

Inlärningssvårigheter: stödjande arbetshäften och verktyg för socialarbetare

SocialWorkersToolbox.com

Vad är det för verktyg? (Målet med verktyget)

Denna databas erbjuder gratis online verktyg för socialarbetare för att stödja klientarbete.

Vem är det för? (Målgrupp och förutsättning för användning)

Detta utbildningsmaterial innehåller kostnadsfria stödjande arbetshäften och verktyg för socialarbetare, rådgivare, och andra relevanta professioner.

Viktiga funktioner

- Arbetshäfte om hälsosamma relationer arbetshäfte (för personer med inlärningssvårigheter)
- Faktablad: utbildning, hälsa och omvårdnadsplaner
- Faktablad: ytterligare stöd i det befintliga stödet i skolsystemet.
- Faktablad: Att träna på vuxenlivet(Storbritannien)
- Faktablad: utbildning, hälsa och omvårdnadsbedömning
- Faktablad: omvårdnadshjälp under tidiga levnadsår- när ditt barn har ökade behov
- Korta pauser – hur din familj kan gynnas (faktablad)
- Faktablad: Introduktionen till lagen om omsorg 2014 – England
- Sexuell hälsa, relationer och föräldraskap: arbetsbok för personer med inlärningssvårigheter
- Hälsotjänster för barn och ungdomar med funktionsnedsättningar (häfte)
- Att växa upp, sex och relationer – en guide för föräldrar till unga personer med funktionsnedsättningar
- Att växa upp, sex och relationer – informationsbroschyr för unga personer med funktionsnedsättning

Testa guiden

<http://www.socialworkerstoolbox.com/category/disability-disorders/learning-difficulties/>

Tillgängliga språk

English

Ytterligare information

Specialpedagogiska skolmyndigheten

spsm@spsm.se

Telefon: 010 473 50 00

ProfilPASS
COOCO

Yrkesmässig vägledning för personer inom autismspektrumet

Federation Autismo Castilla y León

Vad är det för verktyg? (Målet med verktyget)

Denna publikation syftar till att hjälpa personer med autism att identifiera sina yrkesintressen. Genom en serie rekommendationer som bidrar till att förbättra deras anställbarhet vägleds de till sin yrkesutbildning. Detta sker genom personlig reflektion och även kunskap om arbetsmarknaden.

Vem är det för? (Målgrupp och förutsättning för användning)

Det är en komplett professionell orienteringsguide för personer inom autismspektrumet.

Viktiga funktioner

Guiden "Yrkesmässig vägledning för personer inom autismspektrumet" har utvecklats i projektet "Främjande av sysselsättning för personer i autismspektrumet" av Solidaritetsnätverket 2018 Call of En Acción och de sociala fotstegen av Bankia. Detta har som mål att bidra till främjandet av inkludering i arbetslivet för personer med ASD och är aktiva i spanska sammanhang. På detta sätt kan de garanteras rätten till ett självständigt och behagligt liv.

Testa verktyget

<http://www.autismo.org.es/publicaciones-de-autismo-espana>

Tillgängliga språk

Spanska

Ytterligare information

Federación Autismo Castilla y León

<http://www.autismo.org.es/>
Paseo de los Comendadores, 0, 09001 Burgos, Spanien

ProfilPASS
COOCOU

Guide för rådgivare som arbetar med elever inom autismspektrumet

Asociación Autismo Burgos

Vad är det för verktyg? (Målet med verktyget)

Denna guide är avsedd att hjälpa rådgivare att känna igen utbildningsbehovet som elever i autismspektrumet har.

Vem är det för? (Målgrupp och förutsättning för användning)

Det är en orienteringsguide för personer i autismspektrumet.

Viktiga funktioner

"Guide för rådgivare som arbetar med elever inom autismspektrumet" har ett heltäckande innehåll. Det beskriver vikten av att förstå elever inom ett autismspektrum på sin egen individuella nivå och deras behov. Den innehåller 16 riktlinjer, modeller och är anpassad beroende på nivån av interventioner.

Testa verktyget

<http://www.autismoburgos.es/>

Tillgängliga språk

Spanska

Ytterligare information

Asociación Autismo Burgos

C/Valdenuñez 8, 091001

Burgos

Telf. 947461243/Fax.

947461245

www.autismoburgos.org

ProfilPASS
COOCOU

Avgörande delar i karriärrådgivning - processer och tekniker

Βασικές αρχές επαγγελματικής συμβουλευτικής - διαδικασίες και τεχνικές

Vad är det för verktyg? (Målet med verktyget)

Den här boken försöker täcka grundläggande problem som yrkesrådgivare stöter på under rådgivningsprocessen. Teorierna presenteras på ett sätt som är praktiskt användbara såsom genom användning av fallstudier. I de sista kapitlen finns det exempel på praktiska verktyg, frågeformulär och mallar som kan användas under rådgivningsprocessen. Verktyget är omfattande och tar hänsyn till de olika behoven som finns hos personer som söker rådgivning, inklusive personer med funktionsnedsättningar och kognition svårigheter.

Vem är det för? (Målgrupp och förutsättning för användning)

Verktyget är till för professionella rådgivare och har huvudfokus på kunskapen rådgivaren bör ha för varje klient såsom genom att anpassa sina teorier, processer och tekniker till olika målgrupper och deras behov.

Viktiga funktioner

Det mest intressanta med detta verktyg är användningen av praktiska exempel och dess fallstudier. Detta sker tillsammans med användningen av specifika mallar och tolkningsätt som syftar till att stötta professionella rådgivare. Boken innehåller olika ämnen såsom:

- Användning av teorier gällande professionell utveckling i karriärrådgivning
- Ramverk och planering
- Att förstå problemet: att förstå sig själv
- Att förstå problemet: ökade sociala faktorer och arbetsmarknad
- Användning av webbtjänster
- Integration, beslutsfattande och åtgärdsplanering
- Utvärdering av framsteg
- Anpassning av rådgivningen baserat på den lokala miljön

Testa verktyget

<http://repository.edulll.gr/e/du11/retrieve/3858/1151.pdf>

Tillgängliga språk

Engelska och grekiska

Ytterligare information

Den grekiska versionen av detta verktyg finns kostnadsfritt att hämta från det digitala biblioteket för livslångt lärande (repository.edulll.gr) vilket sköts av det Nationella dokumenteringscentralen. Den finns också i pdf format.

ProfilPASS
COOCOU

Manualer för att implementera programmoduler i området kompetensutveckling för jobbsökande

Arbetsförmedlingen Slovenien

Vad är det för verktyg? (Målet med verktyget)

Serie av manualer som beskriver sju kompetenser som behövs för att ansöka om ett jobb.

Vem är det för? (Målgrupp och förutsättning för användning)

Handböckerna är avsedda för rådgivare och mentorer för arbete tillsammans med klienter. Tanken är att de ska genomföra en serie korta workshops med fokus på de 7 arbetssökning kompetenserna som nämns i manualen.

Viktiga funktioner

- 7 jobbsöknings kompetenser:
 - utveckling av professionell identitet
 - anpassningsförmåga
 - känslohantering
 - proaktivitet
 - ansvar
 - platsorientering
 - att lyfta fram sig själv
- Varje workshop innehåller mål, beskrivningar och steg om hur de ska levereras.
- Manualerna är kostnadsfria och tillgängliga på VKO Point hemsida.

Testa verktyget

https://www.vkotocka.si/wp-content/uploads/2018/08/B_O-modularne-delavnice-SKUPAJ.pdf

Tillgängliga språk

Slovenska

Ytterligare information

Nacionalna koordinacijska točka VKO
VKO@ess.gov.si

Profil**PASS**
COOCO

Listor över ytterligare verktyg och appar

Om du har behov av ytterligare verktyg eller appar för din rådgivningsprocess, eller om du inte har hittat ett lämpligt verktyg bland faktabladen, kan du här hitta fler verktyg och appar. Denna databas av verktyg och appar har skapats under framtagningen av COOCOU-utbildningsmaterial.

Stödverktyg för arbetsmarknadsintegrering

Namn på ursprungligt verktyg	Verktygsnamn på engelska	Utgivare	Målet med verktyget	Hemsida
Självhjälpsguiden För dig med ADHD på jobbet	Self help guide for you with ADHD at work	Riksförbundet attention	⇒ Hjälpa personer med ADHD att hitta strategier på arbetet	https://butik.attention.se/wp-content/uploads/2019/05/attention_ADHD-pa-jobbet-sjalvhjalpsguide.pdf
ADHD på jobbet Toolbox	ADHD on the job toolbox	Riksförbundet attention	⇒ Ge personer med ADHD information och tips gällande arbetsmiljön och hur de kan arbeta bättre	http://www.adhdpajobbet.se/toolbox-verktygsladan/
Skriva CV	Write your CV	Riksförbundet Attention	⇒ Hjälpa personer att bygga sitt CV	http://www.adhdpajobbet.se/skriva-cv/
Fånga rekryteraren utan ett bling-bling-cv	Capture the recruiter without a bling-bling CV	Shortcut	⇒ Detta verktyg inkluderar tips för att hjälpa individer att bygga sitt CV	https://shortcut.se/artiklar/fanga-rekryteraren-utan-ett-bling-bling-cv/
7 tips för det perfekta personliga brevet	7 tips for the perfect personal letter	Shortcut	⇒ Detta verktyg inkluderar sju olika tips för att hjälpa personer att skriva ett personligt brev	https://shortcut.se/artiklar/7-tips-for-det-perfekta-personliga-brevet-2/
Let me Talk: Free ACC Talker	Let me Talk: Free ACC talker	Appnotize UG	⇒ En kostnadsfri ACC prat app som stödjer kommunikationen i alla livsområden. Därmed skapas en röst för alla.	https://play.google.com/store/apps/details?id=de.appnotize.letmetalk&hl=sl

Apps to Make the Lives of Persons with Cognitive Impairments Easier

Namn på ursprungligt verktyg	Verktygsnamn på engelska	Utgivare	Målet med verktyget	Hemsida
Appsök	App search	appsök	⇒ Ge stöd för att få reda på vilka appar och mobilverktyg som är användbara för personer med funktionsnedsättningar	https://appsok.sll.se/
HållKoll	Keep an eye / Keep Track	Abilia AB	⇒ Har som målsättning att hjälpa personer med kognitiva funktionsnedsättningar att ha mer kontroll över sina uppgifter och skapa bättre strukturer i sina liv	https://apps.apple.com/se/app/h%C3%A5llkoll-abilia/id1090728274
Resledaren	Tour leader		⇒ Har som målsättning att göra lokaltransporten och dess byten lättare för personer inom autismspektrumet.	http://www.resledaren.se/
Evernote	Evernote	The Evernote Corporation	⇒ En antecknings och planeringsapp som tillåter dess användare att skapa "att-göra-listor" på ett enkelt sätt.	https://evernote.com/
Trello	Trello	Trello	⇒ En app som assisterar i att organisera uppgifter genom skapandet av kort och listor. Användaren kan lägga till kommentarer, filer, och skapa checklistor med datum med deadlines. Det kan också delas mellan team medlemmar.	https://trello.com/
Bildkartenset zur Kompetenzerfassung geflüchteter Menschen	Picture card set for the competence assessment of refugees	German Employee Academy (DAA)	⇒ Kortuppsättningen med bilder är ett kostnadsfritt språkverktyg för att välja yrke. Det har designats av rådgivare och klienter som delvis eller inte alls kan kommunicera med varandra.	https://itunes.apple.com/de/app/daa-kompetenzerfassung/id1084665949?mt=8
Picca	App for autistic and Down syndrome people	University of Granada	⇒ Denna app är designad för klassrummet och fungerar som ett stödverktyg. Appen kan användas som ett stöd för rådgivare som arbetar med individer med Downs syndrom eller i autismspektrat.	https://apps.apple.com/es/app/picaa/id373334470



Europeiska kommissionens stöd för produktionen av denna publikation utgör inte ett godkännande av innehållet då detta endast återspeglar författarnas åsikter. Kommissionen kan inte hållas ansvarig för användning som sker med hjälp information som finns i denna.

Detta projekt är finansierat av Europeiska KOMmissionen och dess Erasmus+ Program

(KA204 - Strategiska partnerskap för vuxenutbildning). Projektkod: 2019-1-DE02-KA204-006137

Publikationen är koordinerad
av:



[COOCOU utbildningsmaterial](#) är
licensierad av [CC BY-SA 4.0](#)

