

# CORE- СЕТ АЛАТКИ

ПРОЦЕНКА НА КОМПЕТЕНЦИИ ЗА РЕИНТЕГРАЦИЈА

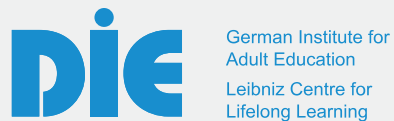


# ProfilPASS CORE

Финансиран од Еразмус+, ЕУ проектот CORE- проценка на КОМПЕТЕНЦИИ ЗА РЕИНТЕГРАЦИЈА е поврзан со случувањата поврзани со ProfilPASS како инструмент за проценување компетенции. Посветен е на советниците кои работат со млади возрасни лица кои не се вработени ниту се вклучени во Образование и Обука (прим. прев. Во понатамошниот текст се користи кратенката NEETс изведена од Not in Education, Employment and Training) и ги поттикнува нивните потенцијали и интереси за развој на компетенции за да им помогне да се (вратат) во образование и/или обука. Проектот е реализиран од страна на DIE како координатор (Германија) во соработка со партнер организации од Босна и Херцеговина, Северна Македонија, Србија и Словенија.



Публикацијата е координирана од:



# ProfilPASS CORE

Содржината на оваа публикација не го одразува официјалниот став на Европската комисија. Информациите и мислењата содржани во неа се исклучива одговорност на авторите и Комисијата не може да сноси одговорност за било каква употреба на содржаните информации.

Проектот е финансиран од Европската комисија преку Еразмус+ програмата (KA204 – Стратегиски партнерства за образование за возрасни).

Код на проектот:  
2019-1-DE02-KA204-006193

## CORE- СЕТ АЛАТКИ

CORE- Сетот алатки има намера да им овозможи на советниците да најдат методи за проценка на компетенции, професионална ориентација како и зајакнување и унапредување кои можат да им помогнат во работа со непривилегираните млади возрасни кои не се вработени ниту се вклучени во образование и обука (прим. прев. Во понатамошниот текст се користи кратенката HEET изведена од Not in Education, Employment and Training). Овие методи се применливи за млади HEET возрасни и имаат за цел да им помогнат (да се вратат) во образованието, обуката и/или вработувањето. Специјален фокус на CORE-Сетот алатки е насочен кон советниците од Западен Балкан, каде стапките на HEET се особено високи и советувањето е повеќе од потребно (Видете [Сèопфатен извештај за идентификација на потребите](#)).

**ProfilPASS – започни ја својата кариера!** е главна компонента на Сетот алатки. Со цел да се одговори на потребите на младите HEET возрасни, постоечкиот ProfilPASS (за млади луѓе) е адаптиран за подобро да одговори на нивните потреби.

Покрај специфичниот инструмент ProfilPASS- започни ја својата кариера!, CORE Сетот алатки е колекција на инструменти за дополнителна проценка на компетенциите кои се соодветни за HEET. Овие теми се опишани во поглавјето [Алатки за проценка на компетенции](#).

Истражувањето на (идните) можности за кариера и/или вработување е значаен дел во процесот на советување на младите HEET возрасни. ProfilPASS – започни ја твојата кариера! ја обработува оваа тема со фокусирање повеќе на истражување на кариерата и процесот на барање работа, помеѓу другите работи. CORE-Сетот алатки обезбедува дополнителни алатки да го поддржи советувањето за кариера кои се објаснети во [„Алатки за стручна ориентација и кариерно водство“](#).

Со цел понатаму да ги поддржи советниците во нивната работа со целната група, CORE- Сетот алатки исто така вклучува дополнителни ресурси како водичи, прирачници и материјали за учење кои се објаснети во поглавјето [„Алатки за зајакнување и унапредување на HEET“](#). Тие се фокусираат главно на поттикнување на релеантни компетенции и со тоа ја зајакнуваат вработливоста на HEET. Сите методи во овој сет алатки се опишани во таканаречените „Листи со факти“ кои ги обединуваат најважните информации за алатката на една страна.

## CORE- СЕТ АЛАТКИ

Иако младите НЕЕТ возрасни имаат слични потреби за водство и советување за пронаоѓање на патот (назад) во образованието и/или вработувањето, тие покажуваат голема хетерогеност во нивните индивидуални ситуации, потреби и фактори на ризик за долгорочна невработеност. Затоа, материјалите кои се одбрани во овој Сет алатки можат да се однесуваат на различни суб-групи на НЕЕТ, како лица со мигрантско потекло, ниско ниво на образование (на пример осипани лица), потешкотии во учењето, семејни задолженија (на пример, млади мајки) со цел да се покријат различните потреби.

Во последното поглавје **‘Дополнителна поддршка за советници и НЕЕТ’**, CORE Сетот алатки, од една страна дава сумарен приказ на можностите за советниците да ги рефлектираат и промовираат нивните сопствени компетенции, и од друга страна, програмите кои се достапни за НЕЕТ во регионот на Балаканот за стекнување работно искуство.

## СОДРЖИНА

Структура на CORE- Сетот алатки	5..9
I. Алатки кои го поддржуваат процесот на советување	10..40
» Алатки за проценка на компетенции	11..22
» Алатки за професионална ориентација и кариерно водство	23..30
» Алатки за зајакнување и унапредување на НЕЕТ	31..40
II. Дополнителна поддршка за советници и НЕЕТ	41..53

# I. АЛАТКИ КОИ ГО ПОДДРЖУВААТ ПРОЦЕСОТ НА СОВЕТУВАЊЕ

## A. Да започнеме: чекори за пред-советување (индивидуална работа со клиенти во подготовка на процесот на советување)

Во подготовка на процесот на советување, клиентите би можеле да користат алатки за проценување компетенции и ориентација за вработување за нивна самоевалуација. CORE- Сетот алатки содржи инструменти кои им овозможуваат на клиентите независно да спроведат парцијална или комплетна проценка на компетенциите. Дополнително, тој содржи алатки кои го поддржуваат процесот на ориентација за вработување.

За младите НЕЕТ возрасни, само-рефлексијата може да биде важен чекор во пред-советувањето, не само за нивните компетенции туку исто така и за нивниот (иден) кариерен избор.

### » Алатки за самопроценување

#### ЗА ПРОЦЕНУВАЊЕ КОМПЕТЕНЦИИ

- » Карти за компетенции
- » [my-professional-experience.org](http://my-professional-experience.org)
- » Карти за компетенции за советување за образование и кариерно водство
- » Сет од карти со слики за снимање компетенции – Апликација
- » Нефикс апликација
- » Мое искуство (работно искуство на ученикот)
- » Youthpass

#### ЗА ПРОФЕСИОНАЛНА ОРИЕНТАЦИЈА

- » Он-лајн алатка „мој избор на кариера“
- » Тестови за стручен избор
- » Краток квиз за кариера
- » [www.zanimanja.mk](http://www.zanimanja.mk)
- » Кариерен квиз: „Која професија најмногу ти одговара?“

Овој дел „Алатки кои го поддржуваат процесот на советување“ дава преглед на алатките во овој Сет алатки кои го спроведуваат и го придруваат процесот на советување.

Овој дел е поделен на четири категории:

- А. Да започнеме: чекори за пред-советување
- В. Структурирање на проценувањето на компетенции
- С. Поддршка на стручна ориентација и кариерни избори
- Д. Поддршка на зајакнувањето и унапредувањето на НЕЕТ

» Кликнете на секоја алатка за пристап до повеќе информации во форма на „Лист со факти“.

# I. АЛАТКИ КОИ ГО ПОДДРЖУВААТ ПРОЦЕСОТ НА СОВЕТУВАЊЕ

## В. Структурирање на проценката на компетенции како дел од процесот на советување (портфолио, формати за интервјуа итн.)

Оваа категорија опфаќа алатки за проценување компетенции кои можат да ја поддржат работата на советникот на различни начини. Со оглед на хетерогеноста на младите НЕЕТ возрасни, советниците ќе треба да изберат алатки кои најдобро одговараат на секоја индивидуална ситуација. За да се олесни оваа одлука, алатките се сортирани во специјализирана проценка на компетенции и сеопфатна проценка на компетенции како **ProfilPASS - започни ја твојата кариера!**

### » Специјализирана проценка на компетенции

#### ПРОФЕСИОНАЛЕН ФОКУС

- » [my-professional-experience.org](http://my-professional-experience.org)
- » Сет од карти со слики за бележење компетенции – Апликација
- » Мое искуство (работно искуство на ученикот)

#### МЕКИ ВЕШТИНИ

- » Карти за компетенции
- » Карти за компетенции за советување за образование и кариерно водство
- » Нефикс апликација

### » Сеопфатна проценка на компетенции

- » ProfilPASS- започни ја твојата кариера!
- » ProfilPASS за старт-апи
- » Сет алатки за неизразени таленти
- » Работни досиеја CPB
- » Youthpass

# I. АЛАТКИ КОИ ГО ПОДДРЖУВААТ ПРОЦЕСОТ НА СОВЕТУВАЊЕ

## C. Поддршка на стручна ориентација и кариерен избор како дел од процесот на советување

Со цел да ги поддржи НЕЕТ во истражување на нивните идни кариерни и/или образовни избори, **ProfilPASS - започни ја твојата кариера!** се фокусира повеќе на целите, идните избори, истражување на кариерата и обезбедува повеќе информации за процесот на барање работа. Со цел да се поддржи овој дел од процесот на советување, CORE- Сетот алатки презентира алатки за професионална ориентација кои им овозможуваат на НЕЕТ да се изјаснат за кариерните можности.

### » Алатки за професионална ориентација

- » Он-лајн алатка „мој избор на кариера“
- » Тестови за стручен избор
- » BERUFE.TV
- » Стручни карти
- » Краток кариерен квиз
- » [www.zanimanja.mk](http://www.zanimanja.mk)
- » Кариерен квиз „Која професија најмногу ти одговара?“

# I. АЛАТКИ КОИ ГО ПОДДРЖУВААТ ПРОЦЕСОТ НА СОВЕТУВАЊЕ

## D. Поддршка на зајакнување и унапредување на НЕЕТ како дел од процесот на советување

Низ процесот на советување, младите НЕЕТ возрасни не само што можат да ги откријат нивните силни страни, туку исто така можат да ги откријат и областите во кои тие имаат потенцијал за понатамошна обука и унапредување. За да можат советниците да вклучат соодветни материјали за обука во нивниот процес на советување, CORE- Сетот алатки исто така обединува ресурси (платформи за учење, сетови алатки, прирачници, водичи итн) соодветни за потребите на оваа целна група.

### » Алатки за зајакнување и унапредување на НЕЕТ

#### МАТЕРИЈАЛИ ЗА САМОСТОЈНА УПОТРЕБА

- » НЕЕТ Систем- Портал за учење
- » Мрежа за градење мир- Веб портал
- » Европски календар на обуки
- » Онлајн Тренер за компетенции (ProfilPASS за старт-апи)

#### МАТЕРИЈАЛИ ЗА УПОТРЕБА СО СОВЕТНИК/ТРЕНЕР

- » Е-Сет алатки за тренери за зајакнување на НЕЕТ
- » твојКИТЕ-Сет алатки
- » ВУМВЕ (Младите мајки назад во образованието)
  - » Сет методи за интервенција
  - » Пакет за ориентација
  - » Пакет за зајакнување
- » Прирачник за психосоцијална работа со ЛГБТ лица „SWAG-а ми“



## II. ДОПОЛНИТЕЛНА ПОДДРШКА...

### ...за советниците

Овој дел од CORE- Сетот алатки дава мал избор на „алатки“ (опции за ресурси) кои имаат за цел да стимулираат понатамошен развој на советниците, како искусствено учење и супервизија на ProfilPASS советниците понудено од организацијата Skills. Ова е моќна алатка за самостојна рефлексija на советниците да ги отсликаат сопствените методи/пристапи и да се стекнат со нова инспирација за нивната работа, што е корисно не само за неискусните советници.

- » Искусствено советување и супервизија на ProfilPASS советниците
- » ЕПАЛЕ ресурсен центар
- » Прирачник за проценка во контекст на валидација на неформалното и информалното учење (Северна Македонија)

### ...за HEET

Истражувањето покажа (Видете **Сèопфатен извештај за идентификација на потреби**) дека младите HEET возрасни, особено во Западен Балкан, не секогаш се свесни за можностите и програмите кои се им се на располагање за наоѓање работа или пракса. За да можат советниците понатаму да ги информираат HEET за овие опции за време и по завршување на процесот на советување, CORE- Сетот алатки обезбедува селекција на соодветни програми во Босна и Херцеговина, Србија и Северна Македонија.

#### БОСНА И ХЕРЦЕГОВИНА

- » ТвојаРабота- Кариерно советување и сервиси за пракса
- » Листи со работни позиции и кратка само-рефлексija на проценка на компетенции

#### СРБИЈА

- » Кариерно водство и советување во Србија
- » Кариерно планирање
- » Клуб на активни баратели на работа
- » Барање за практично знаење
- » Започни сопствен бизнис
- » Програми што поттикнуваат вработување на лица со инвалидитет

#### СЕВЕРНА МАКЕДОНИЈА

- » Образование за вработување, E4E@MK

# I. АЛАТКИ ВО ПОДДРШКА НА ПРОЦЕСОТ НА СОВЕТУВАЊЕ - 'ЛИСТИ СО ФАКТИ'

Сите до сега споменати алатки се презентирани во таканаречените 'Листи со факти' кои обезбедуваат основна информација за секоја алатка

# АЛАТКИ ЗА ПРОЦЕНКА НА КОМПЕТЕНЦИИ

# PROFILPASS – ЗАПОЧНИ ЈА СВОЈАТА КАРИЕРА!

Германски Институт за образование на возрасни (координатор на проектот) Ова е производ на Еразмус+ проектно партнерство.

## ШТО Е ТОА?

(Цел на алатката)

ProfilPASS – започни ја својата кариера! е јадрото на CORE-Сетот алатки. Тој поддржува системска проценка и документација на компетенциите со цел развивање на профил на компетенции и со тоа поддржува (понатамошен) личен и професионален развој, (ре-) ориентација и планирање на идните чекори на учење.

## ЗА КОГО Е НАМЕНЕТА?

(Целна група и (пред)услови за употреба на алатката)

ProfilPASS – започни ја својата кариера! се фокусира на младите НЕЕТ возрасни кои имаат потреба од ориентација и советување. За да одговори на специјална ситуација и потребите на оваа целна група, ProfilPASS како инструмент за проценка на компетенциите беше прилагоден во јазикот, содржината и форматот да одговара на ситуацијата и потребите на младите НЕЕТ возрасни.

## ГЛАВНИ СОСТАВНИ ДЕЛОВИ

Со евалуација на различни области во **(1) Мојот живот** (досегашен живот, социјални мрежи, опис на типичен ден), **(2) Мои активности** (на пр. живот дома/семејство/грижа за други, хобија/интереси/слободно време, образование, работа/волонтирање/пракса, учество во проекти/работилници/курсеви/обуки, исклучителни околности) и **(3) Мои квалитети**, профил на компетенции се креира во поглавје **(4) Сите мои компетенции - збирно**. **(5) Мојата иднина** и **(6) Мои апликации и документи** се фокусираат на наредни чекори и како добро да се употреби профилот на компетенции.

За да одговори на потребите на ранливите млади возрасни (НЕЕТ), ProfilPASS- започни ја својата кариера! комбинира и понатаму усвојува делови од ProfilPASS и ProfilPASS за млади луѓе. Прилагодувањата вклучуваат:

- » **Јазично поедноставување и дополнително објаснување** (на пр. преку речник) да обезбеди пристапност на НЕЕТ со ниско ниво на образование.
- » **Прилагодување на форматот** – да биде алатката попривлечна и мотивирачка за оваа целна група.
- » **‘Модератор’** (раскажувач) кој го насочува советувањето, ги објаснува вежбите и дава корисни совети.
- » **НЕЕТ- Сведоштва** дава примери, служат како позитивни модели и мотивација за работа со ProfilPASS
- » **Нови поглавја** за поддршка на кариерни одлуки и процес на барање и аплицирање за вистинската работа (‘Претходни искуства во барање работа’, ‘Моја кариера’ и ‘Мои цели и наредни чекори’, ‘Мое ЦВ’, ‘Мое пропратно писмо’, ‘Професионална ознака во вмрежување и во интервју’)

ProfilPASS  
CORE

## ИСПРОБАЈ ЈА АЛАТКАТА

[https://core.profilpass-international.eu/files/profilpass-kickstart\\_your\\_career\\_macedonian.pdf](https://core.profilpass-international.eu/files/profilpass-kickstart_your_career_macedonian.pdf)

## ДОСТАПНИ ЈАЗИЦИ

Германски, англиски, босански, македонски, српски, словенечки

## ПОВЕЌЕ ИНФОРМАЦИИ

<https://core.profilpass-international.eu/>

Deutsches Institut für  
Erwachsenenbildung – Leibniz-  
Zentrum für Lebenslanges Lernen  
e.V.

German Institute for Adult Education  
- Leibniz Centre for Lifelong Learning  
(DIE)

Servicestelle ProfilPASS  
Heinemannstraße 12-14 53175  
Bonn, GERMANY

# PROFILPASS ЗА СТАРТ-АПИ

Германски институт за образование на возрасни (Координатор на трудот) Ова е продукт на Еразмус+ проектното партнерство.

## ШТО Е ТОА?

(Цел на алатката)

ProfilPASS за стартапи е адаптирана верзија на оригиналниот ProfilPASS, докажана алатка за само-рефлексija и проценка на компетенции. Оваа портфолио алатка има за цел да ги поддржи луѓето во рефлектирањето на нивните компетенции и со тоа да им помогне да одлучат дали треба да започнат сопствен бизнис и да се самовработат. За да се постигне ова, алатката главно се фокусира на 13 главни компетенции за претприемништво кои во голем дел се базираат на EntreComp рамката за вештини на Заедничкиот Центар за истражување на Европската комисија (2016).

## ЗА КОГО Е НАМЕНЕТА?

(Целна група и (пред)услови за употреба на алатката)

Овој ProfilPASS може да биде употребен како значајно дополнување на ProfilPASS- започни ја својата кариера! За млади НЕЕТ возрасни за кои самовработувањето е опција. Оваа верзија на ProfilPASS специјално е развиена за потребите на лицата заинтересирани за основање сопствен стартап и со тоа цели кон секој кој сака да се самовработи или го зема тоа како опција.

## ГЛАВНИ СОСТАВНИ ДЕЛОВИ

Главниот фокус на ProfilPASS за стартапи е да ги истражи и рефлектира 13-те главни компетенции за претприемништво: Ентузијазам и само-мотивација / способност за мотивирање и убедување други / одлучност, определба, амбиција / креативност; визионерско и иновативно размислување; чувство за шанса / само-ефикасност, самодоверба / способност за справување со стрес, ризици и несигурност / планирање, организација и управување / способност за донесување одлуки и превземање одговорност / вештини за решавање проблеми / желба за учење/ способност за работа во тим / лидерски вештини / вмрежување;

Комплементарни материјали:

- » **Насоки за советници** за тоа како се употребува ProfilPASS за стартапи
- » **Онјалн тренер за компетенции** кој содржи материјали за учење за 13-те главни компетенции за обука на оние кои имаат послаби резултати во проценката во ProfilPASS за стартапи

ProfilPASS  
CORE

## ИСПРОБАЈ ЈА АЛАТКАТА

[https://www.discover-startup.eu/profilpass\\_en](https://www.discover-startup.eu/profilpass_en)

Електронска верзија:

[https://www.discover-startup.eu/profilpass\\_startups\\_online\\_en](https://www.discover-startup.eu/profilpass_startups_online_en)

## ДОСТАПНИ ЈАЗИЦИ

Англиски, германски, шпански, полски, романски

## ПОВЕЌЕ ИНФОРМАЦИИ

German Institute for Adult Education  
- Leibniz Centre for Lifelong Learning  
(DIE)

Servicestelle ProfilPASS  
Heinemannstraße 12-14 53175  
Bonn, GERMANY

Erasmus+-project DISCOVER

<https://www.discover-startup.eu/>

# КАРТИ ЗА КОМПЕТЕНЦИИ

Бертелсман Фондација и тела одговорни за имиграциски советодавни сервиси во Германија

## ШТО Е ТОА?

(Цел на алатката)

Картите за компетенции нудат флексибилен пристап со низок праг за прашањето на компетенции. Нивната посебност е во компензацијата на недостатоците во јазикот преку последична визуелизација. Паралелно, поддршката на советниците е обезбедена преку средства за дополнително информирање за процесот на советување.

## ЗА КОГО Е НАМЕНЕТА?

(Целна група и (пред)услови за употреба на алатката)

Главна целна група се лица мигранти. Не се потребни никакви специјални предуслови.

## ГЛАВНИ СОСТАВНИ ДЕЛОВИ

Картите за компетенции се употребуваат во интерактивен процес помеѓу советникот и клиентот со различни вариетети за нивна употреба:

- » Картите можат да бидат употребени како лесен начин да се започне разговор, на пример како отворање или почетна точка.
- » Исто така, со употреба на картите може да се направи комплетна проценка на компетенциите. Клиентите ги разгледуваат картите и избираат 10-15 карти за кои тие сметаат дека се нивни силни страни. Потоа се разговара за тоа и, ако е потребно, подлабински се разгледуваат истите. Финално, главните компетенции се идентификуваат со цел да се најде можно соодветно стручно поле. Овој процес исто е применлив и за поединечни области на компетенции.
- » Можна е одложена употреба исто така, што значи дека картите се употребуваат како стартер и, потоа, кога целосна проценка на компетенции е спроведена.

Сетот карти исто така содржи карти за профилирање кои се обележени по боја за проценка на силни страни, и се користат за профилирање од Германската Федерална Агенција за вработување.

ProfilPASS  
CORE

## ИСПРОБАЈ ЈА АЛАТКАТА

<https://www.bertelsmann-stiftung.de/en/publications/publication/did/competence-cards/>

## ДОСТАПНИ ЈАЗИЦИ

Германски, англиски, француски, руски, арапски, фарси, турски, тигрински

## ПОВЕЌЕ ИНФОРМАЦИИ

<https://www.bertelsmann-stiftung.de/en/our-projects/careers-via-competences/project-news/immigration-counseling-for-adult-immigrants/>

Bertelsmann Foundation  
(Bertelsmann Stiftung)

Carl-Bertelsmann-Straße 256  
33311 Gütersloh  
GERMANY

## ШТО Е ТОА?

(Цел на алатката)

Алатката им нуди на корисниците можност за само-проценка за да одредат до кој степен е нивното претходно професионално искуство во 30 професии. Веб-страната исто така помага во донесување одлуки за понатамошна дијагноза на компетенциите.

Алатката дава поддршка на пазарот на труд и советниците за интеграција во однос на планирањето на вработувањето, квалификации, длабинска проценка на компетенциите или формално препознавање на професионалното искуство на нивните клиенти.

## ЗА КОГО Е НАМЕНЕТА?

(Целна група и (пред)услови за употреба на алатката)

Алатката првенствено се однесува на „нискоквалификуваните“ лица и бегалци. Не се потребни никакви посебни предуслови.

## ГЛАВНИ СОСТАВНИ ДЕЛОВИ

Алатката содржи 20-40 обележани слики за секоја професија кои илустрираат избрана, типична ситуација на активност и се презентирани со прашањето: „Колку често сте го правеле ова?“ (вклучувајќи 4 понудени опции). Резултатите се достапни за три до пет минути и можат да се зачуваат, печатат или испратат по електронска пошта. Исто така, има и копче „Следни чекори“ кое води до листа на веб-линкови кои даваат дополнителна информација.

## ИСПРОБАЈ ЈА АЛАТКАТА

<http://my-professional-experience.org>

## ДОСТАПНИ ЈАЗИЦИ

Германски, англиски, руски, фарси, арапски, турски

## ПОВЕЌЕ ИНФОРМАЦИИ

<https://www.bertelsmann-stiftung.de/en/home>

Bertelsmann Foundation  
(Bertelsmann Stiftung)

Carl-Bertelsmann-Straße 256  
33311 Gütersloh  
GERMANY

# КАРТИ ЗА КОМПЕТЕНЦИИ ЗА СОВЕТУВАЊЕ ЗА ОБРАЗОВАНИЕ И КАРИЕРНО ВОДСТВО

biv – Академија за инклузивно образование

## ШТО Е ТОА?

(Цел на алатката)

Картите за компетенции на Академијата за инклузивно образование се инструмент за советување за образование и кариерна ориентација. Тоа се 26 карти со слики за избрани компетенции. Целта е учесниците со ниски компетенции за пишување и јазик да ги идентификуваат своите компетенции. Картите за компетенции се алатка за само-проценување.

## ЗА КОГО Е НАМЕНЕТА?

(Целна група и (пред)услови за употреба на алатката)

Картите за компетенции се соодветни за лица со ниски компетенции за пишување и јазик.

## ГЛАВНИ СОСТАВНИ ДЕЛОВИ

Оваа алатка содржи 26 карти со слики за избрани компетенции. На предната страна на секоја карта е прикажана компетенција (со зборови и слика) додека на задната страна на секоја карта компетенцијата е објаснета со едноставен јазик. Направен беше обид за изнаоѓање термини за компетенции кои се колку е можно повеќе разбирливи. Има примери на кратки реченици на задната страна на картите за компетенции, кои ја опишуваат компетенцијата во повеќе детали.

ProfilPASS  
CORE

## ИСПРОБАЈ ЈА АЛАТКАТА

[https://www.biv-integrativ.at/fileadmin/user\\_upload/kompetenzkarten\\_FINAL\\_300dpi.pdf](https://www.biv-integrativ.at/fileadmin/user_upload/kompetenzkarten_FINAL_300dpi.pdf)

## ДОСТАПНИ ЈАЗИЦИ

Германски

## ПОВЕЌЕ ИНФОРМАЦИИ

biv - die Akademie für integrative Bildung (Академија за инклузивно образование)

Mariahilferstraße 76  
1070 Wien  
AUSTRIA



# СЕТ КАРТИ СО СЛИКИ ЗА БЕЛЕЖЕЊЕ КОМПЕТЕНЦИИ (АПП)

ДАА – Германска академија на работници

## ШТО Е ТОА?

(Цел на алатката)

Сетот карти со слики е алатка без конкретен јазик за одредување на професионалната позиција. Развиена е за консултанти и клиенти кои не можат – или можат само до ограничено ниво – да комуницираат помеѓу себе. Картите исто така можат да се употребуваат за лица кои немаат проблем во комуникацијата на одреден јазик, но кои можат да имаат корист од подобро структурирање и визуелизација на нивните искуства и професионални цели.

## ЗА КОГО Е НАМЕНЕТА?

(Целна група и (пред)услови за употреба на алатката)

Алатка без конкретен јазик за анализа и советување на лица со ограничени јазични вештини кои имаат потреба од професионална (ре-) ориентација. Нема посебни барања за нејзина употреба.

## ГЛАВНИ СОСТАВНИ ДЕЛОВИ

Секоја од 33-те карти со слики за занимања покажуваат слики од различни области на активности во конкретното поле на занимање. Одреденото поле на занимање може да биде објаснето во однос на:

- » Работно искуство (Колку години сте работеле во ова професионално поле?)
- » Само-проценка на квалитетот на работата (Како се оценувате себе во ова професионално поле?)
- » Допаѓање или аверзија (Дали би сакале да работите во ова поле во иднина?)

Резултатот обезбедува рангирање на оценуваните професионални полиња во однос на времетраењето, вештините или аспирациите за кариера како и за деталите на оценуваните полиња на занимања и се излистува примерок на занимања. Овие резултати овозможуваат иницијална професионална класификација и со тоа го поддржуваат советувањето.

ProfilPASS  
CORE

## ИСПРОБАЈ ЈА АЛАТКАТА

Бесплатна апликација за IOS:

<https://apps.apple.com/de/app/daa-kompetenzerfassung/id1084665949>

## ДОСТАПНИ ЈАЗИЦИ

Германски, англиски, француски,  
арапски, фарси

## ПОВЕЌЕ ИНФОРМАЦИИ

[Bildkarten.Info@daa.de](mailto:Bildkarten.Info@daa.de)

ДАА Deutsche Angestellten  
Akademie GmbH (Германска  
академија на работници)

Alter Teichweg 19  
22081 Hamburg  
Germany

# НЕИЗРАЗЕН ТАЛЕНТ СЕТ АЛАТКИ

Forcoop Cora Venezia sc (Координатор на трудот) Сетот алатки е производ на Еразмус+ проектното партнерство.

## ШТО Е ТОА?

(Цел на алатката)

Генералната цел на проектот е креирање врски помеѓу заинтересираните страни во формалното и неформалното образование со цел да се поддржи зајакнувањето на младите, особено на младите помеѓу 15 и 25 години, да ја поттикне самостојноста и само-препознавањето на вештините со цел да овозможи талентите полесно да произлезат и следствено да се изградат стратегии за нивно изразување и промоција.

## ЗА КОГО Е НАМЕНЕТА?

(Целна група и (пред)услови за употреба на алатката)

Сетот алатки примарно ги адресира младите луѓе на возраст помеѓу 15 и 25 години.

## ГЛАВНИ СОСТАВНИ ДЕЛОВИ

Сетот алатки за неизразените таленти обезбедува неколку различни алатки кои можат да се употребат за проценка на компетенции. Структуриран е во согласност со следните главни точки:

- » Идентификација
- » Мапирање
- » Вклучување
- » Проценување
- » Посветување
- » Валоризација

Алатките се движат во рангот од кратки активности до покомплексни алатки и алатки и за индивидуална и за групна работа. Понатаму, некои активности исто така нудат можност за комбинирање на надворешна и самостојна перцепција.

Дополнително, сетот алатки содржи активности за развој на неизразени таленти вклучително и категории научи да учиш, вредности и ставови, креативно мислење и комуникација и вмрежување.

ProfilPASS  
CORE

## ИСПРОБАЈ ЈА АЛАТКАТА

<https://unexpressedtalentblog.files.wordpress.com/2017/09/toolkit-ut-final.pdf>

## ДОСТАПНИ ЈАЗИЦИ

Англиски, словенечки, италијански, шпански, француски, хрватски, португалски

## ПОВЕЌЕ ИНФОРМАЦИИ

<https://unexpressedtalentblog.wordpress.com/>

Forcoop Cora Venezia sc  
Galleria Vidussi 9  
30027 San Donà di Piave VE  
ITALY

<https://www.forcoop.eu/>

[forcoop@progettagroup.com](mailto:forcoop@progettagroup.com)

# НЕФИКС ПРОЕКТ

Нефикс Институт (Координатор на проектот) Проектот е финансиран од Република Словенија и Европската Унија од Европскиот Социјален Фонд.

## ШТО Е ТОА?

(Цел на алатката)

Нефикс е водечки систем за бележење на неформално знаење во Словенија, кој им овозможува на младите луѓе систематично да ги документираат неформално и формално стекнатите компетенции од организациите. Како дел од проектот Нефикс решенија за вработување, е-Нефикс е унапреден во платформа за поврзување на младите луѓе и работодавачите. Ова значи дека младите луѓе во системот можат да им овозможат на работодавачите да ги видат нивните компетенции, и работодавачите можат да изберат помеѓу нив.

## ЗА КОГО Е НАМЕНЕТА?

(Целна група и (пред)услови за употреба на алатката)

Примарно е наменет за млади луѓе за документирање на целото нивно знаење стекнато на неформален начин.

## ГЛАВНИ СОСТАВНИ ДЕЛОВИ

Тематските области се екстензивни и се прилагодени на словенечкиот младински простор и учеството на младите луѓе во него на работа, нивното слободно време и учење. Поединецот може практично да ги собере сите компетенции кои тој/таа ги има и да ги презентира на другите.

Достапен е во две различни верзии:

- » Нефикс брошура
- » Е-Нефикс, кој е достапен бесплатно за сите корисници на порталот за поддршка [www.nefiks.si](http://www.nefiks.si) и има преку 16,000 вклучени корисници.

ProfilPASS  
CORE

## ИСПРОБАЈ ЈА АЛАТКАТА

<https://app.nefiks.si/login>

## ДОСТАПНИ ЈАЗИЦИ

Словенечки

## ПОВЕЌЕ ИНФОРМАЦИИ

Nefiks Institute for the Promotion and Recording of Informally Acquired Knowledge

Ob dolenjski železnici 12,  
1000 Ljubljana  
Slovenia

<https://nefiks.si/>

# МОЕТО ИСКУСТВО

Студентско искуство (агенција која обезбедува активности за работно стажирање, кое исто вклучува привремена и сезонска работа за студенти)

## ШТО Е ТОА?

(Цел на алатката)

Моје izkušnje/Моето искуство е **алатка за валидација и препознавање на работно искуство, стекнато преку студентска работа**. Студентите и средношколците можат да се стекнат со електронски или сетификат во тврда копија за нивното работно искуство. Сервисот носи квалитативен и информативен увид/преглед на работните активности.

## ЗА КОГО Е НАМЕНЕТА?

(Целна група и (пред)услови за употреба на алатката)

Наменет е за студенти и средношколци, кои имаат електронски пристап до “Моје izkušnje” (дигитално портфолио) и можат да го испратат сертификатот во ПДФ документ, да го испечатат, и да го покажат на нивните потенцијални работодавачи и да ги зголемат нивните шанси за добивање вработување.

## ГЛАВНИ СОСТАВНИ ДЕЛОВИ

Моје izkušnje/Моето искуство се состои од информации за сите студентски работни места кои ги работел поединецот:

- » За работодавачот/компнијата каде работел студентот
- » За видот на работата
- » За годината на студентска работа
- » За бројот на часови на студентската работа.
- » За основните компетенции стекнати преку студентската работа (на пример ИТ вештини, странски јазици, способност за извршување на основни административни задолженија, комуникација со клиенти итн)
- » За дополнителните компетенции стекнати преку студентска работа.

ProfilPASS  
CORE

## ИСПРОБАЈ ЈА АЛАТКАТА

<https://www.moje-izkusnje.si/sl/>

## ДОСТАПНИ ЈАЗИЦИ

Словенечки, англиски

## ПОВЕЌЕ ИНФОРМАЦИИ

<https://www.moje-izkusnje.si/sl/za-mlade>

<https://www.studentski-servis.com/studenti/moje-izkusnje>

e-Študentski Servis, ŠS d.o.o.  
Slovenska cesta 40  
1000 Ljubljana  
SLOVENIA

[izkusnje@studentski-servis.com](mailto:izkusnje@studentski-servis.com)

# YOUTHPASS

Финансирано од програмите Еразмус+: Млади во акција и Европски солидарен корпус

## ШТО Е ТОА?

(Цел на алатката)

Youthpass е алатка за документирање и препознавање на излезите од учењето од младинската работа и солидарните активности. Достапен е за проекти финансирани од програмите Еразмус+: Млади во акција и Европски солидарен корпус. При креирањето на нивниот Youthpass сертификат заедно со лицето за поддршка, учесниците во проектите имаат можност да опишат што направиле во нивниот проект и со какви компетенции се стекнале. Youthpass исто така има за цел да ја поддржи **вработливоста** на младите луѓе и младинските работници преку подигање на нивната свест и им помага да ги опишат нивните компетенции, и преку документирање на клучните компетенции на сертификат.

## ЗА КОГО Е НАМЕНЕТА?

(Целна група и (пред)услови за употреба на алатката)

Youthpass сертификатите се достапни за сите типови проекти и активности во рамките на програмите Еразмус+: Млади во акција и Европски солидарен корпус. Сите учесници во одобрените проекти се подобни да се стекнат со Youthpass сертификат, и со тоа и со препознавање на стекнатите излези од неформалното учење.

## ГЛАВНИ СОСТАВНИ ДЕЛОВИ

На веб страната се достапни:

- » Корисни книги и брошури за спроведување на Youthpass и тежнеење кон препознавање на младинската работа и неформалното учење.
- » Игри со карти со инструкции (наменето е да се употребува како алатка за адресирање на темата за 'учењето' на забавен, вклучувачки и инспиративен начин).

Сите овие резултати/излези се во PDF формат и се достапни за слободно превземање.



## ИСПРОБАЈ ЈА АЛАТКАТА

<https://www.youthpass.eu/en/>

## ДОСТАПНИ ЈАЗИЦИ

На јазиците за сите земји членки на ЕУ

## ПОВЕЌЕ ИНФОРМАЦИИ

<https://www.youthpass.eu/en/about-youthpass/about/>

<https://www.salto-youth.net/about/>

SALTO Training and Co-operation  
Resource Centre  
Godesberger Allee 142-148  
53175 Bonn  
GERMANY

E-mail: [youthpass@salto-youth.net](mailto:youthpass@salto-youth.net)

# РАБОТНИ ДОСИЕЈА СРВ ОНЛАЈН ПРИРАЧНИК

(Jobmappe NRW – Onlinehandbuch) Општество за промоција на иновативно вработување (Г.И.Б)

## ШТО Е ТОА?

(Цел на алатката)

Работното досие СРВ е портфолио алатка за поддршка на млади луѓе во Северна Рајна Вестфалија (СРВ, Германија) за систематско проценување и документирање на нивните компетенции и јаки страни и со тоа, им помага на нивниот пат до вработување или стручна обука. Може да се употребува за собирање и документирање на компетенции и карирени патишта. Онлајн прирачникот нуди работни листови.

## ЗА КОГО Е НАМЕНЕТА?

(Целна група и (пред)услови за употреба на алатката)

Млади луѓе на возраст под 25 години.

Примарно се употребува во СРВ како дел од ориентација за вработување во стручните колеџи и образовните институции кои нудат стручно водство во транзицијата помеѓу училиште и вработување или образование.

Нарачувањето на целото досие може да биде ограничено на специфични институции.

## ГЛАВНИ СОСТАВНИ ДЕЛОВИ

Системот „Работно досие СРВ“ содржи 3 модули (досие во тврда копија, УСБ стик и онлајн прирачник. Онлајн прирачникот нуди работни листови и помагала за симнување во следните области:

- » Мој профил – Собира, подредува и евалуира јаки страни и интереси
- » Моја цел – Документира и и проверува планирање и следни чекори
- » Моја професија – Снима информации за курс на обука, курсеви и проверки на подготовки за испит
- » Моја апликација – Собира и подредува документи и ги проверува.

Сите работни листови можат да бидат проверени онлајн и испечатени.

## ИСПРОБАЈ ЈА АЛАТКАТА

Онлајн материјали:

[https://www.mags.nrw/sites/default/files/asset/document/arbeit\\_jobmappe\\_service\\_kopiervorlage\\_2020.pdf](https://www.mags.nrw/sites/default/files/asset/document/arbeit_jobmappe_service_kopiervorlage_2020.pdf)

## ДОСТАПНИ ЈАЗИЦИ

Германски

## ПОВЕЌЕ ИНФОРМАЦИИ

<https://www.gib.nrw.de/themen/jugend-und-beruf/jobmappe-nrw?searchterm=jobmappe>

G.I.B. Gesellschaft für innovative Beschäftigungsförderung mbH

Im Blankenfeld 4  
46238 Bottrop  
Germany

# АЛАТКИ ЗА ПРОФЕСИОНАЛНА ОРИЕНТАЦИЈА И КАРИЕРНО ВОДСТВО

# ОН-ЛАЈН АЛАТКА „МОЈ КАРИЕРЕН ИЗБОР“ (BET-U25)

Универзитет за применети трудови студии, Германија  
Производ на проект со Германската Федерална агенција за вработување

## ШТО Е ТОА?

(Цел на алатката)

Кратка алатка за само-евалуација (5 мин) за поддршка на ориентацијата и водството за одлука на младите луѓе во контекст на нивниот избор за кариера. Намерата е да даде пвричен впечаток за моменталниот статус во процесот на избор на кариера, на пример, каде поединецот ја избира кариерата во споредба со лицата со слични образовни квалификации. Особено е соодветна за иницијална проценка на моменталниот статус пред почетокот на советувањето или за споредба пред и по советувањето.

## ЗА КОГО Е НАМЕНЕТА?

(Целна група и (пред)услови за употреба на алатката)

Млади луѓе под 25 кои бараат стручна обука. Резултатот може да се дискутира во понатамошно советување.

## ГЛАВНИ СОСТАВНИ ДЕЛОВИ

Статусот во изборот на кариера се забележува во позадината на пет димензии кои формираат база за кариерно водство согласно БеКо и можат да бидат и во следните под-прашања:

- » Свесност за проблемот и посветеност (Што за тебе конкретно значи изборот на кариера?)
- » Професионална само-проценка (Како ги проценуваш твоите професионални интереси и способности?)
- » Ниво на професионална информација (Што знаеш за професиите?)
- » Однесување за донесување одлуки (Дали напредуваш во одлуката за твојата кариера?)
- » Реализација на активности (До каде си со реализација на твоите професионални планови?).

ProfilPASS  
CORE

## ИСПРОБАЈ ЈА АЛАТКАТА

<https://www.meine-berufswahl.org/>

## ДОСТАПНИ ЈАЗИЦИ

Германски

## ПОВЕЌЕ ИНФОРМАЦИИ

Универзитет за применети трудови студии, Германија

<http://www.hdba.de/forschung/projekte-mit-der-ba/bet/bet-u25/>

Германска Федерална агенција за вработување

<https://www.arbeitsagentur.de/bildung/berufsberatung>



# ТЕСТОВИ ЗА СТРУЧЕН ИЗБОР

Azubi & Azubine GmbH (Германија)

## ШТО Е ТОА?

(Цел на алатката)

Овие два кратки тестови за стручен избор (1) „Обучуван или студент“ и (2) „Која е вистинската професија за мене“ имаат за цел да ги поддржат студентите и дипломираните во одлуките за нивната кариера. Само-оценувањето овозможува ориентација за најсоодветниот тип образование додека вториот дава водство за тоа која професија одговара најмногу на интересите на младиот човек.

## ЗА КОГО Е НАМЕНЕТА?

(Целна група и (пред)услови за употреба на алатката)

Студенти, дипломирани или млади возрасни кои имаат потреба од стручна ориентација.

## ГЛАВНИ СОСТАВНИ ДЕЛОВИ

(1) Тест за стручен избор: обучуван или студент

- » Резултатите од тестот даваат ориентација за тоа кое образование одговара најмногу
- » Разликува 4 категории: обука базирана на пракса / ориентирана кон пракса и подеднакво подобни студии / тенденција кон учење / дефинитивно учи
- » Дополнителни информации и корисни ресурси се обезбедени за различни образовни можности

(2) Тест за стручен избор: Која е вистинската професија за мене

- » Резултатот е рангирање на професиите кои најдобро одговараат од 15 (на пример трговија/консултирање/услужен сектор; медиуми/мода/дизајн; медицина/убавина/велнес; гастрономија/сектор храна итн.
- » Секој наведен сектор дава листа на можни струки и понатамошни информации за секоја струка како времетраење на обуката, број на достапни можности за стажирање низ целата земја, претпоставки за приход.

ProfilPASS  
CORE

## ИСПРОБАЈ ЈА АЛАТКАТА

[http://www.azubi-azubine.de/  
berufswahl/berufswahltest](http://www.azubi-azubine.de/berufswahl/berufswahltest)

[http://www.azubi-azubine.de/  
berufswahl/berufswahltest/welcher-  
beruf-ist-der-richtige-fuer-mich](http://www.azubi-azubine.de/berufswahl/berufswahltest/welcher-beruf-ist-der-richtige-fuer-mich)

## ДОСТАПНИ ЈАЗИЦИ

Германски

## ПОВЕЌЕ ИНФОРМАЦИИ

Azubi & Azubine GmbH  
Dachauer Str. 4280335 Munich  
GERMANY

<http://www.azubi-azubine.de/>

# BERUFE.TV

Видео портал на Германската федерална агенција за вработување

## ШТО Е ТОА?

(Цел на алатката)

BERUFE.TV е бесплатен филмски портал на Федералната агенција за вработување за поддршка на изборот на кариера или студии. Таа информира во >350 филмови за стручна обука, студии, можности со попреченост, работа и професија.

## ЗА КОГО Е НАМЕНЕТА?

(Целна група и (пред)услови за употреба на алатката)

(Млади) луѓе кои се во стручна (ре-) ориентациона фаза.

## ГЛАВНИ СОСТАВНИ ДЕЛОВИ

Информативни филмови за >350 обуки и студии за занимања како вовед во стручна ориентација.

Секој филм е придружен од подетална информација за програма за обука или студии. Можност за започнување на истражувањето за отворени можности за обука за стажирање има на **JOB BÖRSE** или на **KURSNET** како и истражување за универзитети и курсеви за студирање на **studienwahl.de/** директно потоа.

Profil**PASS**  
**CORE**

## ИСПРОБАЈ ЈА АЛАТКАТА

<http://www.berufe.tv/en/>

## ДОСТАПНИ ЈАЗИЦИ

Германски

## ПОВЕЌЕ ИНФОРМАЦИИ

<https://www.arbeitsagentur.de/bildung>

# СТРУЧНИ КАРТИ

ВКО Точка

## ШТО Е ТОА?

(Цел на алатката)

Стручните карти се едноставна алатка која се состои од карти за играње кои им овозможуваат на играчите на забавен начин да научат за различните професии. Одлично функционира во комбинација со работилницата Кариерен ден.

## ЗА КОГО Е НАМЕНЕТА?

(Целна група и (пред)услови за употреба на алатката)

За советници или социјални работници. Иако алатката била дизајнирана да се употребува за поттикнување на младите да започнат да донесуваат одлуки во однос на нивните стручни патишта, таа може да се употребува како алатка за стручна ориентација со фокус на вештините и компетенциите.

## ГЛАВНИ СОСТАВНИ ДЕЛОВИ

- » Картите обезбедуваат идеи за индивидуални игри или ден за кариерно водство.
- » Пакетот со игри се состои од 60 карти со различни професии и насоки за играта.
- » Картите се креирани за да ги поттикнат младите луѓе да започнат да размислуваат за нивните кариери на многу поактивен и вклучувачки начин.
- » Картите се спремни за печатење 2 професии на А4 страница, значи на А5. Тие исто така се достапни во А4 1 формат.
- » Стручните карти можат исто така се достапни во физичка форма во Центарот за стручна обука.

## ИСПРОБАЈ ЈА АЛАТКАТА

[https://www.vkotocka.si/wp-content/uploads/2019/04/poklicne\\_kartice\\_2\\_na\\_stran\\_-\\_a5.pdf](https://www.vkotocka.si/wp-content/uploads/2019/04/poklicne_kartice_2_na_stran_-_a5.pdf)

## ДОСТАПНИ ЈАЗИЦИ

Словенечки, англиски

## ПОВЕЌЕ ИНФОРМАЦИИ

Национална координациска точка  
ВКО

[VKO@ess.gov.si](mailto:VKO@ess.gov.si)

# КРАТОК КВИЗ ЗА КАРИЕРА

Асоцијација на кариерни советници

## ШТО Е ТОА?

(Цел на алатката)

Краток квиз е понуден на веб-страната на Асоцијацијата на кариерни советници како воведна алатка на темата кариера. Тоа е краток сет прашања со цел да се добие генерална идеја за однесувањето на младите индивидуи во однос на нивните амбиции за кариера.

## ЗА КОГО Е НАМЕНЕТА?

(Целна група и (пред)услови за употреба на алатката)

Целна група се млади индивидуалци кои имаат потреба од поддршка во изборот на средношколска институција.

## ГЛАВНИ СОСТАВНИ ДЕЛОВИ

Веб страната на Асоцијацијата цели кон воведување на кариерно советување на млади индивидуалци:

- » Информирање за улогата на советникот
- » Зошто е корисно да се разговара со советник?
- » Видови советување

КВИЗ – служи за само-рефлексија на темата „кариера“.

ProfilPASS  
CORE

## ИСПРОБАЈ ЈА АЛАТКАТА

<https://docs.google.com/forms/d/e/1FAIpQLScg9gCH-Q6njtrMX-rQLzkvGSNchFVermqp7FpVs9rsa2EBZQ/viewform>

## ДОСТАПНИ ЈАЗИЦИ

Македонски

## ПОВЕЌЕ ИНФОРМАЦИИ

Македонска асоцијација на советници за развој на кариера (АСК)

Васил Ѓоргов бр11, 1000 Скопје

[www.ask.org.mk](http://www.ask.org.mk)

# WWW.ZANIMANJA.MK – ИНФОРМАТИВНА И ОБРАЗОВНА ПЛАТФОРМА ЗА ПРОМОЦИЈА НА СТРУЧНО ОБРАЗОВАНИЕ

Министерство за труд и социјална политика

## ШТО Е ТОА?

(Цел на алатката)

Платформата обединува корисни информации за поголемиот број занимања во земјата и се обновува редовно. Ги нагласува и промовира стручните занимања кои бараат одредена техничка подготовка: фризерски, пекарски, заварувачки и многу други практични вештини за кои има голема побарувачка на пазарот на труд. Платформата има за цел да ја поттикне атрактивноста на стручното образование како одлична можност за професионално исполнување, вработување, само-вработување и напредување во кариерата.

## ЗА КОГО Е НАМЕНЕТА?

(Целна група и (пред)услови за употреба на алатката)

Целна група на платформата се млади возрасни (возраст 15+). Достапна е и отворена е за употреба.

## ГЛАВНИ СОСТАВНИ ДЕЛОВИ

Обезбедува информации за следните категории:

**ЗАНИМАЊА** – овој дел нуди практични информации за 44 занимања. Секое од занимањата ги презентира на многу јасен и разбирлив јазик. Треба да му овозможи на младиот човек јасна слика за одредена професија.

**КВИЗ** за професионална ориентација. Оваа алатка се однесува на 10-те најбарани занимања во Северна Македонија. По пополнувањето на прашањата од квизот (приближно 15 минути), платформата му препорачува на корисникот да контактира советник за кариера од Асоцијацијата на кариерни советници [www.ask.org.mk](http://www.ask.org.mk), кој може да му понуди поддршка и професионална помош во изборот на соодветно образование и занимање.

ProfilPASS  
CORE

## ИСПРОБАЈ ЈА АЛАТКАТА

[www.zanimanja.mk](http://www.zanimanja.mk)

## ДОСТАПНИ ЈАЗИЦИ

Македонски

## ПОВЕЌЕ ИНФОРМАЦИИ

Министерство за труд и социјална политика

Даме Груев бр. 14, 1000 Скопје

[zanimanja@mtsp.gov.mk](mailto:zanimanja@mtsp.gov.mk)

# КАРИЕРЕН КВИЗ: “КОЕ ЗАНИМАЊЕ ТИ ОДГОВАРА НАЈМНОГУ?”

Wayfi

## ШТО Е ТОА?

(Цел на алатката)

Квизот е наменет за млади луѓе кои сакаат да ги дефинираат нивните професионални интереси и способности, да имаат јасна слика за нивните интереси и компетенции.

## ЗА КОГО Е НАМЕНЕТА?

(Целна група и (пред)услови за употреба на алатката)

Тестот е наменет за млади луѓе кои ја избираат нивната професија или сакаат да ги проверат нивните професионални избори. Квизот е бесплатен и достапен за сите. За да се користи, потребна е регистрација на <https://wayfi-sr.gateway.one/Account/Register>

## ГЛАВНИ СОСТАВНИ ДЕЛОВИ

На крајот на квизот се добива лична анализа, која содржи излистани работни полиња и професии, кои се базирани на профилот на пополнувачот и неговите/нејзините одговори треба да бидат приоритет кога се одбира професија.

Заедно со листата, се добива и објаснување за секое препорачано поле на работа.

Ако тој/таа има потреба од дополнителна поддршка во разбирање на резултатите и/или дополнително советување, може да консултира советници за кариера.

ProfilPASS  
CORE

## ИСПРОБАЈ ЈА АЛАТКАТА

[https://wayfi-sr.gateway.one/Account/](https://wayfi-sr.gateway.one/Account/Register)  
Register

## ДОСТАПНИ ЈАЗИЦИ

Српски

## ПОВЕЌЕ ИНФОРМАЦИИ

Сите потребни информации за квизот, кариерното водство и советување, описот на одредени професии и работни места, работодавачи, младите луѓе можат да најдат на следната адреса:

<https://znanjemdoposla.rs>

# АЛАТКИ ЗА ЗАЈАКНУВАЊЕ И УНАПРЕДУВАЊЕ НА НЕЕТ

# НЕЕТ СИСТЕМ – СИСТЕМ ЗА УЧЕЊЕ

Онлајн образовни „соби за бегство“ (од англиски escape rooms) кои се производ на Еразмус+ партнерство.

## ШТО Е ТОА?

(Цел на алатката)

Основна цел на проектот е да дизајнира и развие персонализирана образовна интервенција базирана на предизвик со цел повторно вклучување на НЕЕТ и ги поддржува да изградат вештини и компетенции кои ќе им помогнат во нивната ре-интеграција во образованието и вработувањето. За оваа цел НЕЕТ системскиот конзорциум разви повеќе од 30 онлајн вежби како соби за бегство.

## ЗА КОГО Е НАМЕНЕТА?

(Целна група и (пред)услови за употреба на алатката)

Материјалите за учење примарно се однесуваат на младите НЕЕТ возрасни чија доверба и самодоверба може да е нарушена од минати негативни (образовни) искуства.

За да можат да играат предизвици во собата за бегство, потребна е (бесплатна) регистрација на веб-страната.

## ГЛАВНИ СОСТАВНИ ДЕЛОВИ

Овој ресурс за учење се состои од онлајн предизвици – соби за бегство кои се однесуваат на 4 области на компетенции:

- » Дигитални компетенции
- » Социјални и граѓански компетенции
- » Чувство на иницијатива и претприемништво
- » Културна свесност и изразување

Секоја област на компетенции обезбедува ресурси на 4 нивоа на вештини (воведни, средни, напредни и експертски) со цел да обезбеди дека учениците можат да се вклучат во алатките без оглед на претходна историја на образование и да обезбедат одржливо образовно искуство за учениците овозможувајќи им да ги изградат вештините преку напредување во достапните нивоа.

Овие игри можат да бидат употребени да ја поттикнат мотивацијата на НЕЕТ за да се вклучат во процесот на советување.

## ИСПРОБАЈ ЈА АЛАТКАТА

<https://www.neet-system.eu/en/learn/>

(потребна е бесплатна регистрација)

## ДОСТАПНИ ЈАЗИЦИ

Англиски, германски, хрватски, фински, грчки, чешки, полски

## ПОВЕЌЕ ИНФОРМАЦИИ

<https://www.neet-system.eu/>

[https://www.neet-system.eu/en/about/  
project+partners/:language/en](https://www.neet-system.eu/en/about/project+partners/:language/en)



# Е- СЕТ АЛАТКИ ЗА ТРЕНЕРИ ЗА ЗАЈАКНУВАЊЕ НА НЕЕТ

Асоцијација Cazalla Intercultural, Шпанија (координатор на проектот) Сетот алатки е производ на Еразмус+ проектното партнерство.

## ШТО Е ТОА?

(Цел на алатката)

Е-Сетот алатки е е-платформа за учење која обезбедува курсеви и материјали кои се особено подобни за работа со млади НЕЕТ возрасни. Овие алатки имаат за цел да ги зајакнат НЕЕТ и да ја поддржат нивната вработливост. Втора цел е подигнување на свесност за разновидната природа на популацијата НЕЕТ низ земјите членки така што тренерите можат да ја прилагодат нивната испорака за да ги задоволат потребите на учениците.

## ЗА КОГО Е НАМЕНЕТА?

(Целна група и (пред)услови за употреба на алатката)

(Кариерни) советници, едукатори за образование за возрасни, младински работници, наставници итн кои се занимаваат со НЕЕТ, кои сакаат да ги поттикнат нивните компетенции, квалификации и пристапи за да ја зголемат професионалноста.

Потребна е бесплатна регистрација за да можат да се користат онлајн материјалите за учење.

## ГЛАВНИ СОСТАВНИ ДЕЛОВИ

Курсот содржи флексибилни модули кои се базирани на следниве главни теми:

- » Вработливост
- » Мобилност
- » Претприемништво
- » ИКТ и медиумски алатки за работа со НЕЕТ
- » Меки вештини и други компетенции
- » Дополнителни материјали за обука: кршачи на мраз, игри за имиња и енерџајзери, информално и неформално учење, мотивациски техники, донесување одлуки, евалуација



## ИСПРОБАЈ ЈА АЛАТКАТА

Е-сет алатки

<https://www.neettools.eu/>

(неопходна е бесплатна регистрација)

Печатени сет алатки

<https://www.neettools.eu/failid/files/T4TEMP%2002%20ENG.pdf>

## ДОСТАПНИ ЈАЗИЦИ

Англиски, естонски, грчки, италијански, шпански

## ПОВЕЌЕ ИНФОРМАЦИИ

ЕУ-проект „Алатки за тренери за зајакнување на НЕЕТ“

<https://www.neettools.eu/>

Координатор на проектот:  
Асоцијација Cazalla Intercultural

ШПАНИЈА

<http://cazalla-intercultural.org/contacto/>

# YOURKITE - СЕТ АЛАТКИ

FAIR, Полска (координатор на проектот) Сетот алатки е производ на Еразмус+ проектното партнерство.

## ШТО Е ТОА?

(Цел на алатката)

YourKITE сетот алатки е интегративен и сеопфатен водич/прирачник за тренери кои работат со млади луѓе за да им помогне да промовираат волонтерство и развој на претприемништво, медиумски и комуникациски вештини со специјален фокус на вработливоста како начин за справување со невработеноста.

## ЗА КОГО Е НАМЕНЕТА?

(Целна група и (пред)услови за употреба на алатката)

Тренери или советници кои работат со млади луѓе за да станат вешти претприемачи и вработени.

## ГЛАВНИ СОСТАВНИ ДЕЛОВИ

YourKITE-Сетот алатки обезбедува различни сценарија за обука (методи, корисни ресурси) и теорија позади овие сценарија на следниве теми:

- » Тренерски вештини
- » Медиуми и комуникација
- » Претприемништво
- » Волонтирање
- » Кариерно советување.

## ИСПРОБАЈ ЈА АЛАТКАТА

Целиот сет алатки:

[https://yourkite.org/media/uploads/2017/07/FullToolkit\\_30.06.2017.pdf](https://yourkite.org/media/uploads/2017/07/FullToolkit_30.06.2017.pdf)

## ДОСТАПНИ ЈАЗИЦИ

Англиски, полски, романски, норвешки

## ПОВЕЌЕ ИНФОРМАЦИИ

<http://toolbox.salto-youth.net/2061>

[https://www.salto-youth.net/downloads/toolbox\\_tool\\_download-file-1622/InsightReport\\_yourKITE.pdf](https://www.salto-youth.net/downloads/toolbox_tool_download-file-1622/InsightReport_yourKITE.pdf)

FAIR (Fundacja Aktywnych Inicjatyw Rozwoju)

ul. Siłaczki 3/9 lok. 402  
02-495 Warsaw  
POLAND

# BYMBE- СЕТ НА МЕТОДИ ЗА ИНТЕРВЕНЦИЈА ЗА ВКЛУЧУВАЊЕ НА МЛАДИ НЕЕТ МАЈКИ

Frauen im Brennpunkt, Австрија (координатор на проектот) Сетот е производ на Еразмус+ партнерство.

## ШТО Е ТОА?

(Цел на алатката)

Целта на сетот е да ги поддржи младите НЕЕТ мајки (Не се во образование, обука и вработување) и да ги води назад во образованието.

## ЗА КОГО Е НАМЕНЕТА?

(Целна група и (пред)услови за употреба на алатката)

Целна група на BYMBE проектот се млади мајки кои, од една или друга причина, рано го напуштиле училиштето или не го завршиле нивното образование. Младите мајки во BYMBE проектот во многу од партнерските земји доаѓаат од маргинализирани заедници безоглед на тоа дали се малцинства, мигрантски заедници или во многу инстанции генерална поширока заедница.

## ГЛАВНИ СОСТАВНИ ДЕЛОВИ

Сетот воспоставува јасни насоки за техники и алатки. Тие се структурирани во следните поглавја:

- » Проценка на потреби
- » Планирање- како ги адресираме потребите?
- » Градење врски со млади мајки
- » Мотивација и зајакнување
- » Вклучување на семејството и заедницата
- » Искусствени лидери
- » Ризични ситуации.



## ИСПРОБАЈ ЈА АЛАТКАТА

<https://bymbe.eu/media/bymbe-io3-en.pdf>

## ДОСТАПНИ ЈАЗИЦИ

Англиски, германски, бугарски, шпански, италијански, литвански

## ПОВЕЌЕ ИНФОРМАЦИИ

Еразмус+ проект BYMBE „Младите мајки повторно во образованието“

<https://bymbe.eu/>

Frauen im Brennpunkt  
Innrain 25  
6020 Innsbruck  
AUSTRIA

# BYMBE- ПАКЕТ ЗА ОРИЕНТАЦИЈА

Frauen im Brennpunkt, Австрија (координатор на проектот) Сетот е производ на Еразмус+ партнерство

## ШТО Е ТОА?

(Цел на алатката)

Пакетот за обука обезбедува иновативен метод за поддршка на млади НЕЕТ мајки во откривањето на нивните сопствени образовни и професионални патишта.

## ЗА КОГО Е НАМЕНЕТА?

(Целна група и (пред)услови за употреба на алатката)

Млади НЕЕТ мајки кои рано го напуштиле образовниот систем.

## ГЛАВНИ СОСТАВНИ ДЕЛОВИ

Пакетот се базира на холистички пристап и комбинира групни работилници, индивидуални коучинг сесии и искусствени сесии со следната содржина:

- » Професионална ориентација и советување
- » Водство во одлука за одредено образование
- » Планирање индивидуален професионален пат
- » Организирање грижа за децата ако е потребно

Пакетот е поделен в 4 главни пакети: теоретска рамка на Пакетот за ориентација, методологија за работилници, тренинг модули и индивидуални сесии за советување.

ProfilPASS  
CORE

## ИСПРОБАЈ ЈА АЛАТКАТА

<https://bymbe.eu/media/BYMBE-104-EN.pdf>

## ДОСТАПНИ ЈАЗИЦИ

Англиски, германски, бугарски, шпански, италијански, литвански

## ПОВЕЌЕ ИНФОРМАЦИИ

Еразмус+ проект BYMBE „Младите мајки повторно во образованието“

<https://bymbe.eu/>

Frauen im Brennpunkt  
Innrain 25  
6020 Innsbruck  
AUSTRIA

# BYMBE- ПАКЕТ ЗА ЗАЈАКНУВАЊЕ

Frauen im Brennpunkt, Австрија (координатор на проектот)Сетот е производ на Еразмус+ партнерство

## ШТО Е ТОА?

(Цел на алатката)

Сетот за зајакнување е прирачник кој покрива различни теми дизајнирани да им помогнат на младите HEET мајки да се вратат во образованието.

## ЗА КОГО Е НАМЕНЕТА?

(Целна група и (пред)услови за употреба на алатката)

Млади HEET мајки кои го напуштиле образовниот систем на млада возраст и ќе бидат поддржани преку обука за зајакнување во подготовките за повторен влез.

## ГЛАВНИ СОСТАВНИ ДЕЛОВИ

Прирачникот се состои од 4 поглавја, кои се занимаваат со промоција на вештини во следните области:

- » Самосвест
- » Управување со себе
- » Социјална свесност
- » Социјални вештини (управување со врски)

Секое поглавје се состои од 3 суб-категории: теоретска позадина, вежби за развој на вештини и евалуација.

На крајот на прирачникот ќе најдете примери на модули за обука (20 единици за обука, секоја во должина од 50 минути). Програмата ќе биде адаптирана на потребите и големината на групата на учесници во секоја серија на обука.

## ИСПРОБАЈ ЈА АЛАТКАТА

<https://bymbe.eu/media/BYMBE-I05-EN.pdf>

## ДОСТАПНИ ЈАЗИЦИ

Англиски, германски, бугарски, шпански, италијански, литвански

## ПОВЕЌЕ ИНФОРМАЦИИ

Еразмус+ проект BYMBE „Младите мајки повторно во образованието“

<https://bymbe.eu/>

Frauen im Brennpunkt  
Innrain 25  
6020 Innsbruck  
AUSTRIA

# ПРИРАЧНИК ЗА ПСИХОСОЦИЈАЛНА РАБОТА СО ЛГБТ+ ЛИЦА “SWAG - A MI”

Центар за млади „КВАРТ“, Босна и Херцеговина. Овој прирачник е производ на “Togethering” проектот, поддржан од US Department of State grant

## ШТО Е ТОА?

(Цел на алатката)

Овој прирачник е замислен да им помогне на советниците да креираат поподржувачка околина на работното место за ЛГБТ+ лицата да се чувствуваат безбедни и добредојдени. Тој им дава примери и ги нагласува пристапите кои треба да бидат земен во предвид кога се работи директно со луѓе, еден на еден или во групи. Прирачникот исто така вклучува листа за проверка за советници која овозможува процес на само-рефлексија и ја оценува нивната отвореност и свесност за прашањата поврзани со ЛГБТ+.

## ЗА КОГО Е НАМЕНЕТА?

(Целна група и (пред)услови за употреба на алатката)

Оваа алатка е примарно за сите советници кои работат со ProfilPASS, но исто за советниците и сите заинтересирани за теми поврзани со ЛГБТ+.

## ГЛАВНИ СОСТАВНИ ДЕЛОВИ

Содржи примери од реалниот живот и приказни од животите на ЛГБТ+ поединците во балканските земји.

Листи на бројни претпоставки и предвидливи концепти кои можат да бидат одредени за работа на советниците.

Предвидува опис на вежби и техники кои можат да се применат кога се работи со ЛГБТ+ поединци.

Нуди листа за проверка за само-оценување за советниците која им овозможува да ја само-оценат нивната свесност и отвореност кон ЛГБТ+ поврзаните прашања.



## ИСПРОБАЈ ЈА АЛАТКАТА

<https://zamisli.ba/app/uploads/2018/05/Broshura.pdf>

## ДОСТАПНИ ЈАЗИЦИ

Босански, хрватски, српски

## ПОВЕЌЕ ИНФОРМАЦИИ

Centar za mlade “KVART” (Center for Youth “KVART”)  
Zanatska 13  
79 000 Prijedor  
Bosnia and Herzegovina

<https://centarzamladekvartprijedor.blogspot.com/p/about-us.html>

# МРЕЖА ЗА ГРАДЕЊЕ МИР – ВЕБ ПОРТАЛ

Мрежа за градење мир

## ШТО Е ТОА?

(Цел на алатката)

Оваа иницијатива има за цел да го поттикне спроведувањето на партнерства, иницијативи и проекти со цел да го поттикне квалитетот на живот во Босна и Херцеговина. Некои од приоритетите вклучуваат образование, градење мир и зајакнување на врските меѓу луѓето кои живеат на Балканот. Мрежата за градење мир има визија за стабилно општество во кое луѓето меѓусебно си веруваат и се почитуваат, градејќи долгорочен мир во земјата и во регионот.

## ЗА КОГО Е НАМЕНЕТА?

(Целна група и (пред)услови за употреба на алатката)

Оваа алатка е главно замислена за сите луѓе кои живеат во Босна и Херцеговина без оглед на нивната возраст, ниво на познавање англиски јазик и социо-економски статус. Често се употребува од страна на млади, активисти, лица заинтересирани во неформално образование и иницијативи или работни места во непрофитниот сектор.

## ГЛАВНИ СОСТАВНИ ДЕЛОВИ

Новости за отворени повици и достапни тренинзи, младински размени и други можности за млади и возрасни, кои редовно се публикуваат.

“Работни места” секција со редовно објавувани работни места и стажирања отворени во Босна и Херцеговина и во регионот, претежно во непрофитниот сектор

Дататабаза на статии со информации кои се релевантни за барање работа и вработување

Брошура насловена „Директориум на донатори“ во неговото поглавје ресурсен центар

Дататабаза на неговите членови, невладини организации во Босна и Херцеговина кои се често отворени за соработка со возрасни и млади



## ИСПРОБАЈ ЈА АЛАТКАТА

<https://www.mreza-mira.net/kategorija/vijesti/>

## ДОСТАПНИ ЈАЗИЦИ

Босански, хрватски, српски

## ПОВЕЌЕ ИНФОРМАЦИИ

Мрежа за изградњу мира (Мрежа за градење мир)  
Обала Кулина бана 39  
71000 Сараево  
Босна и Херцеговина

<https://www.mreza-mira.net/o-nama/>

# ЕВРОПСКИ КАЛЕНДАР ЗА ОБУКИ

SALTO-YOUTH, мрежа во рамките на Еразмус+ програмата - млади

## ШТО Е ТОА?

(Цел на алатката)

Европскиот календар за обуки ги обединува најновите информаици за обуки, размени и други настани и можности поддржани од Еразмус+, кои се наменети за млади луѓе и лица кои работат за и со млади. Со пребарување во дататазата, младите можат лесно да најдат можности кои се отворени за нив.

## ЗА КОГО Е НАМЕНЕТА?

(Целна група и (пред)услови за употреба на алатката)

Млади и лица кои работат со и за млади кои зборуваат англиски јазик и се заинтересирани за учество во различни настани поддржани преку Еразмус+.

## ГЛАВНИ СОСТАВНИ ДЕЛОВИ

Редовно обновена датабаза за можности обезбедени преку Еразмус+ програмата.

Повеќето можности и настани објавени во Европскиот календар за обуки се поддржани со фондови од Еразмус+ програмата, и со тоа се бесплатни за учесниците.



## ИСПРОБАЈ ЈА АЛАТКАТА

<https://www.salto-youth.net/tools/european-training-calendar/browse/>

## ДОСТАПНИ ЈАЗИЦИ

Англиски

## ПОВЕЌЕ ИНФОРМАЦИИ

SALTO-YOUTH е мрежа на шест Ресурсни центри кои работат на европски приоритетни области во во полето млади.

<https://www.salto-youth.net/about/>



## II. ДОПОЛНИТЕЛНА ПОДДРШКА ЗА СОВЕТНИЦИ И НЕЕТ

Овој дел од CORE- Сетот алатки обезбедува можности за поддршка наменети за советниците (на пр. искусвено советување и супервизија на ProfilPASS советниците) и дополнителни можности за поддршка за НЕЕТ во регионот на Балканот (на пр. програми кои ги нуди српскиот Национален сервис за вработување).

# ИСКУСТВЕНО СОВЕТУВАЊЕ И СУПЕРВИЗИЈА ЗА PROFILPASS СОВЕТНИЦИТЕ

Асоцијација за развој на компетенции "S.K.I.L.L.S."

## ШТО Е ТОА?

(Цел на алатката)

Искусните советници и тренери во Асоцијација за развој на компетенции "S.K.I.L.L.S." работат со ProfilPASS уште од 2011 година и им се достапни на своите колеги за консултации и супервизија со цел подобрување на советувањето во Балканските земји и пошиоко. Супервизијата се изведува кога советникот седи и набљудува сесија која ја води друг советник.

## ЗА КОГО Е НАМЕНЕТА?

(Целна група и (пред)услови за употреба на алатката)

Оваа алатка е наменета за сите советници кои работат со ProfilPASS.

## ГЛАВНИ СОСТАВНИ ДЕЛОВИ

Искусственото советување може да ја покрие секоја тема поврзана со советување.

Оваа алатка може да се користи лично и на далечина, преку е-маил или видео-повици.

Искусствената размена на знаење и искуство се покажува како најзначаен дел во подорување на советувањето со ProfilPASS во Босна и Херцеговина.

ProfilPASS  
CORE

## ИСПРОБАЈ ЈА АЛАТКАТА

<https://skills.org.ba/en/kontakt.html>

## ДОСТАПНИ ЈАЗИЦИ

Босански, српски, хрватски,  
англиски, германски

## ПОВЕЌЕ ИНФОРМАЦИИ

Асоцијација за развој на  
компетенции "S.K.I.L.L.S."

Теразија бб  
71000 Сараево  
Босна и Херцеговина

<https://skills.org.ba/>

# ЕПАЛЕ РЕСУРСЕН ЦЕНТАР

Електронска платформа за учење на возрасните во Европа, финансирана од Еразмус+ програмата

## ШТО Е ТОА?

(Цел на алатката)

ЕПАЛЕ Ресурсниот центар нуди голем број статии, документи и други материјали за професионалците кои работат во образованието за возрасни. Советниците можат да пребаруваат или истражуваат за да најдат информации на многу теми поврзани со нивната работа.

## ЗА КОГО Е НАМЕНЕТА?

(Целна група и (пред)услови за употреба на алатката)

Оваа алатка може да се користи од советници кои работат со возрасни.

## ГЛАВНИ СОСТАВНИ ДЕЛОВИ

Нуди функција за пребарување, која автоматски ги пронаоѓа сите материјали прикачени во ЕПАЛЕ Ресурсниот центар на специфична тема за која е заинтересиран советникот.

Функционира како главна платформа за најнови и најрелевантни информации поврзани со образованието за возрасни во Европа.



## ИСПРОБАЈ ЈА АЛАТКАТА

<https://epale.ec.europa.eu/en/resource-centre>

## ДОСТАПНИ ЈАЗИЦИ

Англиски, често на други европски јазици

## ПОВЕЌЕ ИНФОРМАЦИИ

Европска комисија

ДГ Образование и култура

Одделение 2- Училишта и  
обучувачи, мултилингвализам

J-70, 04/197

В-1049 Брисел/Белгија

<https://epale.ec.europa.eu/en/about>

# ПРИРАЧНИК ЗА ПРОЦЕНКА ВО КОНТЕКСТ НА ВАЛИДАЦИЈА НА НЕФОРМАЛНОТО И ИНФОРМАЛНОТО УЧЕЊЕ

Јавна Установа Центар за образование на возрасните

## ШТО Е ТОА?

(Цел на алатката)

Прирачникот за проценка беше развиен за потребите на националниот систем на валидација на неформалното и информалното учење (ВНФИЛ) во Република Северна Македонија, во чии рамки знаењето, вештините и компетенциите стекнати преку неформално образование и/или информално учење ќе бидат валидирани и ќе водат до делумна или целосна квалификација. Беше креиран да ја поддржи работата на Оценувачот во Фаза 3 на процесот на валидација и да придонесе кон ефективна и ефикасна проценка на знаењето, вештините и компетенциите на кандидатот.

## ЗА КОГО Е НАМЕНЕТА?

(Целна група и (пред)услови за употреба на алатката)

Прирачникот ќе биде употребен од Оценувачите за валидација на знаење, вештини и компетенции за сите достапни квалификации.

## ГЛАВНИ СОСТАВНИ ДЕЛОВИ

Прирачникот дава вовед во валидацијата на неформалното и информалното учење во Македонија, со специјален фокус на:

- » Обезбедување квалитет во контекст на валидација на претходно учење
- » Индивидуалецот е во центарот на процесот
- » Профил на компетенции и улогата на советникот за валидација.

Главниот сегмент на Прирачникот е вториот дел кој содржи:

- » Профил на компетенции и улогата на проценувачот за валидација
- » Процес на проценка
- » Листа на алатки за проценка.

## ИСПРОБАЈ ЈА АЛАТКАТА

<http://cov.gov.mk/2485-2/>

## ДОСТАПНИ ЈАЗИЦИ

Македонски

## ПОВЕЌЕ ИНФОРМАЦИИ

Јавна Установа Центар за образование на возрасните

Национален координатор за работниот план за учење на возрасните: Македонија

Димитрие Чуповски 13,  
Скопје 1000

[contact@cov.gov.mk](mailto:contact@cov.gov.mk)

[www.cov.gov.mk](http://www.cov.gov.mk)

# ТВОЈА РАБОТА - КАРИЕРНО СОВЕТУВАЊЕ И СЕРВИСИ ЗА ПРАКСА

ТвојаРабота е проект спроведуван од Каритас во Босна и Херцеговина

## ШТО Е ТОА?

(Цел на алатката)

ТвојаРабота Босна и Херцеговина е иницијатива за млади возрасни која им нуди помош во обезбедување вработување или пракса, како и обезбедување обука. Поддржана е преку Каритас во Босна и Херцеговина и се нуди во три градови: Мостар, Бања Лука и Чапљина.

## ЗА КОГО Е НАМЕНЕТА?

(Целна група и (пред)услови за употреба на алатката)

Млади возрасни кои бараат пракса, вработување, кариерно водство или обука.

## ГЛАВНИ СОСТАВНИ ДЕЛОВИ

Центрите ТвојаРабота обезбедуваат бесплатно кариерно советување и водство.

Вработените во ТвојаРабота можат да им помогнат на младите возрасни да обезбедат вработување или стажирање, нудејќи им на потенцијалните вработени исто така поддршка низ можностите за субвенционирање на вработувањето.

Обука за активно барање работа се нуди повеќе пати во текот на годината.



## ИСПРОБАЈ ЈА АЛАТКАТА

<https://www.facebook.com/YourJobBiH/>

## ДОСТАПНИ ЈАЗИЦИ

Босански, српски, хрватски

## ПОВЕЌЕ ИНФОРМАЦИИ

Бања Лука, Мостар и Чапљина  
Босна и Херцеговина

<http://www.caritas.ba/>

Официјална е-маил адреса на тимот на ТвојаРабота во БиХ:

[yourjob.bih@caritas.ba](mailto:yourjob.bih@caritas.ba)

# ЛИСТИ НА ОБЈАВЕНИ РАБОТНИ МЕСТА И КРАТКА ПРОЦЕНКА НА КОМПЕТЕНЦИИ СО САМО-РЕФЛЕКСИЈА

Јавни сервиси за вработување во Босна и Херцеговина

## ШТО Е ТОА?

(Цел на алатката)

Три Јавни сервиси за вработување во Босна и Херцеговина обезбедуваат редовно обновени листи на слободни работни места на нивните веб страни. Исто така, тие нудат кратка, бесплатна проценка на компетенции за невработените лица во земјата.

## ЗА КОГО Е НАМЕНЕТА?

(Целна група и (пред)услови за употреба на алатката)

Невработени поединци во Босна и Херцеговина можат да добијат советодавно водство и барање работа од Јавните сервиси за вработување.

## ГЛАВНИ СОСТАВНИ ДЕЛОВИ

Достапно во сите општини во Босна и Херцеговина.

Нуди кратка проценка на компетенции, базирана на само-рефлексија.

Обезбедува листи на неодамнешни јавни огласи за работни места во земјата.

Повремено нуди бесплатна обука преку проектни иницијативи, во соработка со невладини организации, интернационални организации и други заинтересирани страни.



## ИСПРОБАЈ ЈА АЛАТКАТА

<http://www.zzzrs.net/index.php/nezaposleni/>

<http://www.fzzz.ba/portal/joboffer>

<https://www.zzzbrcko.org/>

## ДОСТАПНИ ЈАЗИЦИ

Босански, српски, хрватски

## ПОВЕЌЕ ИНФОРМАЦИИ

ЈСВ имаат канцеларии во сите 10 кантони во Федерацијата на БиХ, во 7 градови во Република Српска и во регионот Брчко.

Информациите за контакт се достапни на вебстраниците наведени погоре.

# КАРИЕРНО ВОДСТВО И СОВЕТУВАЊЕ ВО СРБИЈА

Оваа брошура е производ на проектот Образование до Вработување (E2E) поддржан од Швајцарската агенција за развој и соработка (СДЦ)

## ШТО Е ТОА?

(Цел на алатката)

Проектот Образование до вработување се спроведува од страна на NIRAS - IP Consult со поддршка на Владата на Швајцарија, на територија на пет пилот општини во Србија: Крагуевац, Крушевац, Књажевац, Пирот и Нови Пазар. Проектот има за цел подобрување на перспективите на младите за вработување и за подигнување на нивното вработување преку промовирање активни мерки за вработување. Преку поддршка на младите во нивната транзиција од училиште до работа и преку соработка со бизнисите, тие креираат опции за поврзување на понудата и побарувачката на пазарот на труд.

## ЗА КОГО Е НАМЕНЕТА?

(Целна група и (пред)услови за употреба на алатката)

НЕЕТ и млади луѓе во нивна транзиција од училиште до вработување.

## ГЛАВНИ СОСТАВНИ ДЕЛОВИ

Брошурата обезбедува теоретски објаснувања и информации за:

- » Кариерно водство и советување генерално
- » Фази во кариерното водство и советување за поддршка на избор на кариера
- » Вклучени заинтересирани страни
- » Можни кариерни центри во Србија (вклучително и контакт детали)
- » Работа на професионалците во кариерните центри (вклучително и примери на нивни алатки и листи на нивни компетенции)
- » Резултати од проектот и влијание

**Веб-страницата на проектот** исто така содржи понатамошни информации и материјали како успешни приказни како и информации за различни професии.

## ИСПРОБАЈ ЈА АЛАТКАТА

<https://znanjemdoposla.rs/en>

## ДОСТАПНИ ЈАЗИЦИ

Српски, англиски

## ПОВЕЌЕ ИНФОРМАЦИИ

E2E - Znanjem Do Posla  
Образование до вработување

Илие Гарашаниана 35/4, Белград,  
Србија

<https://znanjemdoposla.rs>

(За информации за проектот и соработката со практичарите во областа на водство и советување)

# ПЛАНИРАЊЕ НА КАРИЕРАТА

Национален сервис за вработување во Србија

## ШТО Е ТОА?

(Цел на алатката)

Програмата е наменета за професионална ориентација и кариерно водство.

## ЗА КОГО Е НАМЕНЕТА?

(Целна група и (пред)услови за употреба на алатката)

За млади луѓе кои избираат образовен профил или професија, доживотно учење и образование.

## ГЛАВНИ СОСТАВНИ ДЕЛОВИ

Програмата се состои од:

- » Пат на кариерата
- » Насоки за избор на професија
- » Што да се учи, што да се прави
- » Предмети во средно училиште
- » Совети за ефикасно учење
- » Бесплатен сервис за информирање и советување.

Profil**PASS**  
CORE

## ИСПРОБАЈ ЈА АЛАТКАТА

[http://www.nsz.gov.rs/live/trazite-posao/dok-trazite-posao/programi/planiranje\\_karijere.cid247](http://www.nsz.gov.rs/live/trazite-posao/dok-trazite-posao/programi/planiranje_karijere.cid247)

## ДОСТАПНИ ЈАЗИЦИ

Српски

## ПОВЕЌЕ ИНФОРМАЦИИ

[www.nsz.gov.rs](http://www.nsz.gov.rs)



# КЛУБ НА АКТИВНИ БАРАТЕЛИ НА РАБОТА

Национален сервис за вработување во Србија

## ШТО Е ТОА?

(Цел на алатката)

КЛУБОТ ги подготвува невработените како да ги задоволат барањата на работодавачот на најдобар можен начин. Кога невработените ќе добијат целосен увид во нивните способности (компетенции), тие се спремни да изберат соодветна работа.

## ЗА КОГО Е НАМЕНЕТА?

(Целна група и (пред)услови за употреба на алатката)

За лицата кои се регистрирани како невработени во Националниот сервис за вработување (НСВ).

## ГЛАВНИ СОСТАВНИ ДЕЛОВИ

Во Клубот, невработениот се стекнува со основна бизнис комуникација, добива вовед во тимска работа, посветеност и лојалност кон работата.

Клубот обезбедува: информации за слободни работни места, контакт со работодавачите, обука за активните баратели на работа

Обуката трае 3 недели и вклучува индивидуална и групна работа

План за обука: како се пишува ЦВ, барање работа (интернет, огласи итн), аплицирање на повици и закажување интервју со работодавачот, размена на информации со другите членови на Клубот, регистрирање на резултатите во работната книга која исто така содржи теоретски инструкции, праксата е водена од лидер во Клубот- НЦВ професионалец.

ProfilPASS  
CORE

## ИСПРОБАЈ ЈА АЛАТКАТА

[http://www.nsz.gov.rs/live/trazite-posao/dok-trazite-posao/nezaposleni/klubovi\\_za\\_aktivno\\_tra\\_enje\\_posla.cid263](http://www.nsz.gov.rs/live/trazite-posao/dok-trazite-posao/nezaposleni/klubovi_za_aktivno_tra_enje_posla.cid263)

## ДОСТАПНИ ЈАЗИЦИ

Српски

## ПОВЕЌЕ ИНФОРМАЦИИ

[www.nsz.gov.rs](http://www.nsz.gov.rs)

# СТЕКНУВАЊЕ СО ПРАКТИЧНО ЗНАЕЊЕ

Национален сервис за вработување во Србија

## ШТО Е ТОА?

(Цел на алатката)

Програмата за стекнување практично знаење предвидува стекнување практично знаење и вештини од страна на невработените лица преку извршување специфични задачи кај работодавачот во приватниот сектор.

## ЗА КОГО Е НАМЕНЕТА?

(Целна група и (пред)услови за употреба на алатката)

Корисници без завршено средно образование, на пр. неквалификувани.

Корисници кои завршиле функционално образование за возрасни и корисници кои немаат соодветно и применливо знаење и вештини за специфична работа.

## ГЛАВНИ СОСТАВНИ ДЕЛОВИ

Процес на учење во период од 3 месеци за стекнување практично знаење и вештини за извршување специфични места.

Програмата е дизајнирана од работодавачот.

Програмата се спроведува преку потпишување на договор за вработување на одредено или неодредено време.

Националниот сервис за вработување му надоместува трошоци на работодавачот на месечно ниво, минимална нето плата и придружните даноци и придонеси за задолжително социјално осигурување на корисникот на програмата, за период од 3 до 6 месеци.

## ИСПРОБАЈ ЈА АЛАТКАТА

[http://www.nsz.gov.rs/live/trazite-posao/edukacija/sticanje\\_prakti\\_nih\\_znanja\\_.cid292](http://www.nsz.gov.rs/live/trazite-posao/edukacija/sticanje_prakti_nih_znanja_.cid292)

## ДОСТАПНИ ЈАЗИЦИ

Српски

## ПОВЕЌЕ ИНФОРМАЦИИ

[www.nsz.gov.rs](http://www.nsz.gov.rs)

# ЗАПОЧНИ СОПСТВЕН БИЗНИС

Национален сервис за вработување во Србија

## ШТО Е ТОА?

(Цел на алатката)

Програми за обука за започнување сопствен бизнис и проценка на одржливоста на идејата.

## ЗА КОГО Е НАМЕНЕТА?

(Целна група и (пред)услови за употреба на алатката)

За невработени кои сакаат да започнат сопствен бизнис и да бидат самостојни управители. За невработени кои имаат потреба од финансиска поддршка за започнување нивен сопствен бизнис.

## ГЛАВНИ СОСТАВНИ ДЕЛОВИ

Во центрите за бизнис (вработување) невработените можат да бидат информирани за:

- » Legal form of being self-employed,
- » Shop or company registration procedures,
- » Tax and other financial obligations,
- » Drafting a Business Plan,
- » Options on exercising the subventions for self-employment,
- » Options on exercising the right on one-off financial support for self-employment.

Невработените можат да добијат поддршка во форма на субвенција за само-вработување; еднократна финансиска поддршка за самовработување.

## ИСПРОБАЈ ЈА АЛАТКАТА

<http://www.nsz.gov.rs/live/trazite-posao/dok-trazite-posao/programi/pokreni-sopstveni-posao.cid205>

<http://www.apr.gov.rs/eУслуге/еУслуге/еРегистрацијаоснивањапредузетника.aspx>

## ДОСТАПНИ ЈАЗИЦИ

Српски

## ПОВЕЌЕ ИНФОРМАЦИИ

[www.nsz.gov.rs](http://www.nsz.gov.rs)

# ПРОГРАМИ КОИ ПОТТИКНУВААТ ВРАБОТУВАЊЕ НА ЛИЦА СО ИНВАЛИДИТЕТ

Национален сервис за вработување во Србија

## ШТО Е ТОА?

(Цел на алатката)

Програмата има за цел поддршка на лица со инвалидитет во текот на процесот на вработување.

## ЗА КОГО Е НАМЕНЕТА?

(Целна група и (пред)услови за употреба на алатката)

За невработени лица со инвалидитет.

## ГЛАВНИ СОСТАВНИ ДЕЛОВИ

Поддршката е обезбедена преку следните програми:

- » Рефинансирање на трошоци за вработување на лица со инвалидитет кои се вработени под посебни услови
- » Субвенции за лица со инвалидитет без претходно работно искуство, за вработување на лица кои тешко можат да се вработат, за само-вработување
- » Програми за јавни работи кои ангажираат невработени лица со инвалидитет; програми кои бараат практично знаење
- » Програми за стажирање за невработени лица со ниско или средно ниво на квалификации
- » Програми за обука по барање на работодавач; сетови на обуки за пазарот на труд
- » Функционално основно образование за возрасни
- » Ослободување од плаќање придонеси на плата.

ProfilPASS  
CORE

## ИСПРОБАЈ ЈА АЛАТКАТА

[http://www.nsz.gov.rs/live/trazite-posao/dok-trazite-posao/programi/programi\\_podsticanja\\_zapo\\_ljavanja\\_osoba\\_sa\\_invaliditetom.cid285](http://www.nsz.gov.rs/live/trazite-posao/dok-trazite-posao/programi/programi_podsticanja_zapo_ljavanja_osoba_sa_invaliditetom.cid285)

## ДОСТАПНИ ЈАЗИЦИ

Српски

## ПОВЕЌЕ ИНФОРМАЦИИ

[www.nsz.gov.rs](http://www.nsz.gov.rs)

# ОБРАЗОВАНИЕ ЗА ВРАБОТУВАЊЕ, E4E@MK

Helvetas Swiss Intercooperation, Македонски центар за граѓанско образование (МЦГО) и Стопанска комора на Македонија



## ШТО Е ТОА?

(Цел на алатката)

E4E@MK е 10-годишна програма (започна во март 2018) која има за цел да го подгне нивото на вработливост на Македонците, особено на младите жени и мажи преку иницирање системски и оддржливи промени во формалниот и неформалниот систем на стручно образование и обука. Главната цел на проектот е што повеќе лица, особено млади, да се стекнат со вработување како резултат на подобрени системи на стручно образование, обука и развој на вештини.

## ЗА КОГО Е НАМЕНЕТА?

(Целна група и (пред)услови за употреба на алатката)

Несоодветно вработени и невработени млади на возраст 15-29 вклучително и ученици од стручно образование и обука, како и жени, Роми и лица со инвалидитет.

## ГЛАВНИ СОСТАВНИ ДЕЛОВИ

- » **Повеќе несоодветно вработени и иневработени лица (вклучително и ранливи групи) користат понуда за обука од неформалното стручно образование и обука.** Проектот ќе ги поддржи провајдерите на обуки да понудат неформален развој на стручни вештини барани на пазарот, ќе овозможи механизми со кои развивањето на неформални стручни вештини е инклузивно и достапно и ефективно се искористува и/или нови се создаваат и ќе го промовира креирањето на неформални стручни вештини како главен елемент во доживотното учење и вработување.
- » **Средношколците имаат повеќе корист од формална стручна обука релевантна на пазарот, која резултира од ефективни јавно-приватни партнерства.** Проектот ќе поддржи пилотирање на алтернативни шеми за стручно образование и обука преку приватни јавни партнерства, ќе ги зајакне главните образовни институции да обезбедат квалитетно стручно образование и обука и ќе работи на активна промоција на стручното образование и обука со цел тоа да биде препознаено како значајна кариерна опција.
- » **Зајакнување на развојот на стручни вештини – поврзаните институции креираат поповолни рамковни услови за обезбедување и пристап кон пазарно-ориентиран и инклузивен развој на стручни вештини.** Преку усвојување добри практики на меѓународно ниво, проектот ќе го зајакне дијалогот помеѓу донесувачите на одлуки во развојот на стручно образование и обука вклучувајќи го и приватниот сектор. Дополнително, проектот ќе понуди значајни решенија за јавниот и приватниот сектор за зголемување на ресурсите за развој на стручни вештини.

## ИСПРОБАЈ ЈА АЛАТКАТА

[www.e4e.mk](http://www.e4e.mk)

<http://mk.mcgo.org.mk/>

## ДОСТАПНИ ЈАЗИЦИ

Македонски, албански, англиски

## ПОВЕЌЕ ИНФОРМАЦИИ

Образование за вработување во Северна Македонија

Васил Ѓоргов бр.16 1000 Скопје

[e4einfo@helvetas.org](mailto:e4einfo@helvetas.org)

<https://www.e4e.mk/kontakt/>

# ProfilPASS CORE

Содржината на оваа публикација не го одразува официјалниот став на Европската комисија. Информациите и мислењата содржани во неа се исклучива одговорност на авторите и Комисијата не може да сноси одговорност за било каква употреба на содржаните информации.

Проектот е финансиран од Европската комисија преку Еразмус+ програмата (KA204 – Стратегиски партнерства за образование за возрасни).

Код на проектот: 2019-1-DE02-KA204-006193

**CORE- Сетот алатки** од **CORE-Проектот** е лиценциран под **CC BY-SA 4.0**



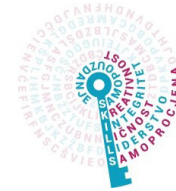
Изработено: Август 2020

Последно актуализирано: Јули 2021

## Уредување и илустрации:

Борис Ристовски

Публикацијата е координирана од:



Profil**PASS**  
**CORE**

